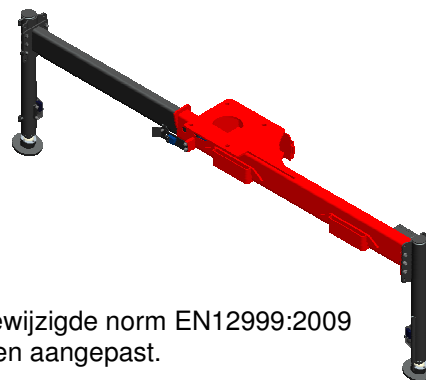


Product Informatie PEC 07/2010

## Opbouwdelen PC-kranen:

BS009 – BS010

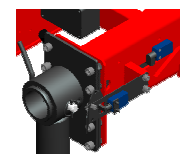
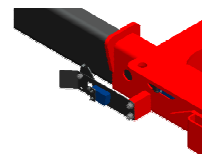
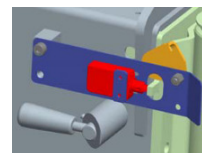


### 1. Algemene Informatie:

Zoals al eerder naar u aangegeven zijn in het kader van de gewijzigde norm EN12999:2009 ook de opbouwramen en steunpootcilinders t.b.v. de PC-kranen aangepast.

Kenmerken:

- ✓ Het opbouwraam wordt compleet met steunpoten gemonteerd geleverd indien de componenten gelijktijdig besteld worden.
- ✓ Alle voor EN12999:2009 benodigde sensoren zijn standaard gemonteerd, geen extra arbeid benodigd.
- ✓ Eenvoudige en snelle montage op het voertuigchassis.
- ✓ Om tegemoet te komen aan individuele eisen zijn er diverse combinaties van steunpootuithouders en steunpootcilinders mogelijk.
- ✓ De hoogwaardige KTL-afwerking beschermt alle delen tegen corrosie.

**Vertaald & opgesteld door**

W. Wingelaar

15 september 2010

**Gecontroleerd & goedgekeurd door:**

W. Wingelaar

17 september 2010

**2. Uitvoeringen**

Alle nieuwe steunpootbalken zijn in de volgende uitvoeringsvarianten beschikbaar.

**2.1 Configureerbaar artikel - BS009-SA-A+CE (T.b.v. PC 1500):**

Let op: De stabiliteitsbewaking (SC) is bij kranen met een capaciteit lager dan 1.000 kg hijsvermogen of een lastmoment kleiner dan 40000 Nm conform EN12999:2009 niet verplicht.

Transportstandbewaking (AUSVW) is daarentegen wel verplicht.

**BS009-SA-A+CE** Montageraam met enkelvoudige steunpootuithouder (inclusief AUSVW)

**Optioneel:**

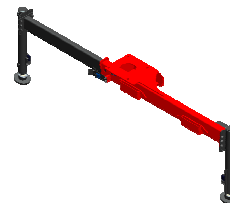
**KSZ00218A+STD** Set hydraulische steunpoten (starre uitvoering, excl. SC)

**KSZ00216A+STD** Set hydraulische steunpoten (starre uitvoering + 200mm, excl. SC)

**KSZ00219A+STD** Set hydraulische steunpoten (60 graden handmatig hoogzwenkbaar, excl. SC)

**KSZ00217A+STD** Set hydraulische steunpoten (60 graden handmatig hoogzwenkbaar + 160mm, excl. SC)

**UZ325** Set opbouwtoebehoren t.b.v. BS009

**2.2 Configureerbaar artikel - BS009-SA-A+CE (T.b.v. PC 2700):**

**BS009-SA-A+CE** Montageraam met enkelvoudige steunpootuithouder (inclusief AUSVW)

**Optioneel:**

**KSZ00218A+CE** Set hydraulische steunpoten (starre uitvoering, incl. SC)

**KSZ00216A+CE** Set hydraulische steunpoten (starre uitvoering + 200mm, incl. SC)

**KSZ00219A+CE** Set hydraulische steunpoten (60 graden handmatig hoogzwenkbaar, incl. SC)

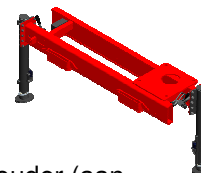
**KSZ00217A+CE** Set hydraulische steunpoten (60 graden handmatig hoogzwenkbaar + 160mm, incl. SC)

**UZ325** Set opbouwtoebehoren t.b.v. BS009



**2.3 Configureerbaar artikel - BS010-SA-A+CE (T.b.v. PC 3800):**

- |                         |  |
|-------------------------|--|
| <b>BS010-SA-A+CE-R</b>  | Montageraam met dubbele koker t.b.v. steunpootuithouder (excl. steunpootbalken)                                  |
| <b>BS010-SA-A+CE-R0</b> | Montageraam met dubbele koker t.b.v. steunpootuithouder (aan één zijde voorzien van steunpootbalk incl. AUSVW)   |
| <b>BS010-SA-A+CE-R1</b> | Montageraam met dubbele koker t.b.v. steunpootuithouder (aan twee zijden voorzien van steunpootbalk incl. AUSVW) |

**Optioneel:**

- |                     |   |
|---------------------|---|
| <b>KSZ00218A+CE</b> | Set hydraulische steunpoten (starre uitvoering, incl. SC)                         |
| <b>KSZ00216A+CE</b> | Set hydraulische steunpoten (starre uitvoering + 200mm, incl. SC)                 |
| <b>KSZ00219A+CE</b> | Set hydraulische steunpoten (60 graden handmatig hoogzwenkbaar, incl. SC)         |
| <b>KSZ00217A+CE</b> | Set hydraulische steunpoten (60 graden handmatig hoogzwenkbaar + 160mm, incl. SC) |
| <b>UZ336S</b>       | Set opbouwtoebehoren t.b.v. BS010   |

**3. Overige informatie:**

De prijzen van de montageramen zoals beschreven in hoofdstuk 2 zullen in de eerstvolgende uitgave van de prijslijst equipment worden opgenomen. De technische gegevens en onderdelencatalogi worden de komende tijd via Patis-online gepubliceerd.

Voor meer informatie kunt u zich wenden tot de afdeling aftersales.