

Product Informatie PEC 02/2011

## Extra afstempelbalken met HPSC:

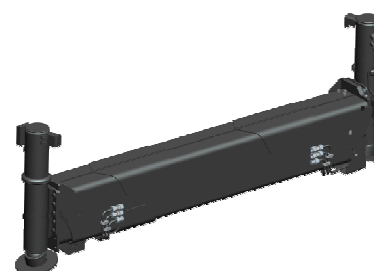
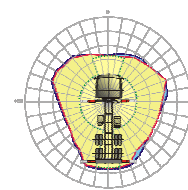
BS001 – BS002H – BS002M – BS003 – BS004 – BS005 – BS006 – BS007 – BS1003A – BS1242A-1

### 1. Algemene Informatie:

Per direct zijn verschillende extra afstempelbalken leverbaar met het volledig proportionele stabiliteitsbewakingssysteem HPSC (= High Performance Stability Control).

De positie van de steunpoten wordt, afhankelijk van het type Paltronic (Paltronic50 of Paltronic150), bepaald met behulp van een lengtegever of een magnetostrictieve sensor in de uithoudercilinder bepaald. Vervolgens wordt met behulp van een door PALFINGER ontwikkeld algoritme de optimale stabiliteit berekend. Er dient derhalve niet meer op gelet te worden dat vooraf gedefinieerde steunpootposities bereikt worden.

Voor details met betrekking tot het HPSC-systeem verwijzen wij u naar het productinformatieblad kranen nr. 2011-009.



#### Belangrijke kenmerken:

- ✓ PALFINGER als systeemleverancier levert u een technische optimale oplossing.
- ✓ Eenvoudige voorgedefinieerde aansluiting van de extra afstempelbalken op het lastmomentbewakingssysteem van de kraan.
- ✓ Minimale instelwerkzaamheden van de combinatie kraan – extra afstempelbalk met behulp van Paldiag en het PALFINGER algoritme
- ✓ Optimale stabiliteit van het voertuig.

<b>Vertaald &amp; opgesteld door</b>	<b>Gecontroleerd &amp; goedgekeurd door:</b>
W. Wingelaar	W. Wingelaar
20 juni 2011	22 juni 2011

## 2. Uitvoeringen

- ☞ Alle HPSC-kranen dienen met HPSC-afstempelbalken te worden gecombineerd.
- ☞ De ISC-uitvoeringen van de afstempelbalken zijn t/m 31-12-2011 leverbaar om gecombineerd te worden met ISC-kranen.
- ☞ De artikelen BS....+CE en BS....+STD zijn niet meer leverbaar.
- ☞ Alle nieuwe extra steunpootbalken zijn uitsluitend als configureerbaar artikel verkrijgbaar.
- ☞ AUSW / AUSVW is ook conform EN12999:2011 verplicht.

### 2.1 BS001 & BS002

- ✓ De ISC en HPSC uitvoeringen zijn bij deze steunpootbalken gelijk.
- ✓ Geen verschil tussen de uitvoering voor Paltronic 50 en Paltronic 150.

### 2.2 BS003 – BS004 – BS005 – BS006 – BS007 – BS1003A – BS1242A-1

- ✓ Proportionele meting van de afstempelbreedte door magnetostrictieve sensor of lengtegever.
- ✓ Bij HPSC-afstempelbalken dient een keuze gemaakt te worden tussen Paltronic 50 en Paltronic 150. **Dit dient bij bestelling te worden opgegeven.**
- ✓ Bij HPSC-afstempelbalken is een afdekkap van de steunpootbalk verplicht (ADECK).

## 3. Overige informatie:

De prijzen van de extra afstempelbalken zoals beschreven in hoofdstuk 2 zullen in de eerstvolgende uitgave van de prijslijst equipment worden opgenomen. De technische gegevens en onderdelencatalogi worden de komende tijd via Patis-online gepubliceerd.

Voor meer informatie kunt u zich wenden tot de afdeling aftersales.