

PK 92002 SH

ZWARE LASTEN DOET HIJ NET ZO GEMAKKELIJK AF ALS MONTAGEWERK MET HOGE PRECISIE

LIFETIME EXCELLENCE



LIFETIME EXCELLENCE

PALFINGER laadkranen overtuigen door hun superieure prestatie. Rendabiliteit en betrouwbaarheid zijn gedurende de volledige levensduur gegarandeerd. Van het vinden van oplossingen tot en met de wederverkoop.

- **Sterker oplossingsgeoriënteerd**
- **Waardevaster**
- **Rendabeler**
- **Betrouwbaarder**
- **Onderhouds-vriendelijker**
- **Milieuvriendelijker**
- **Bedieningsvriendelijker**
- **Meer toepassingen**



BIEDT TALRIJKE COMFORT- EN VEILIGHEIDSFUNCTIES

- Maximale benutting van het werkbereik dankzij HPSC
- Grotere hefcapaciteit dankzij S-HPLS
- Grote bedieningsvriendelijkheid dankzij radiografische afstandsbediening
- Perfecte uitstraling en het hoogste waardebehoud door coating-technologie
- Polyvalence accrue grâce à fly-jib





UITSTEKEND WERKTUIG MET GERAFFINEERDE KINEMATICA

12 Highlights



Eindloos zwenkwerk

Onbeperkte bewegingsruimte

Rendabeler bedrijf dankzij sneller uitladen omdat de kraan over de kortere weg kan worden gezwenkt. De kraan werkt zo efficiënter en sneller.



Power Link Plus

Veelzijdig inzetbaar

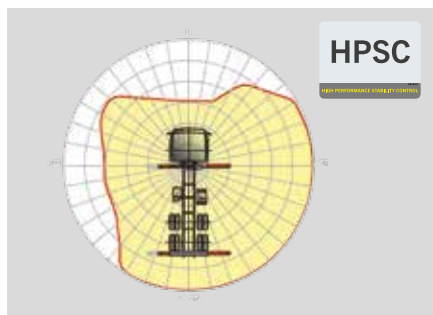
Dankzij de 15 graden overstreekbare knikarm kunt u de kraan ook door lage deuropeningen manoeuvreren en in gebouwen werken. Lastige kraanwerkzaamheden – zelfs onder moeilijke omstandigheden.



Onderhoudsarm uitschuifstelsel

Reduceert de onderhoudstijd

Met glijblokken vervaardigd uit synthetisch kunststof en de hoogwaardige KTL-coating vereist dit armsysteem aanzienlijk minder onderhoud door de bediener. Dit spaart tijd en geld - en ontziet het milieu.



HPSC

Maximale benutting van het werkbereik

Door de variabele positionering van de steun-poten van het High Performance Stability Control System kan het hefvermogen optimaal worden benut. Bovendien kan de kraan dankzij dit systeem ook op locaties waar weinig ruimte is, worden ingezet.



S-HPLS

Meer hefcapaciteit als het erop aankomt

Eén van de belangrijkste functies van de PALTRONIC 150 is het S-HPLS. Een volautomatisch systeem voor het vergroten van de hefcapaciteit. Afhankelijk van de behoefte kan de hefcapaciteit en de snelheid van de kraan continu worden aangepast.



PALcom P7

In dialoog met de gebruiker

De nieuwe Palcom P7 wordt gekenmerkt door een modern ergonomisch design. De centraal geplaatste draaiknop „PALdrive“ en een intuïtieve menugeleiding met een groot kleurendisplay maken een eenvoudige en veilige bediening mogelijk.



Power Link kabellier

Comfortabelere bediening van de kabellier

Kenmerkt zich door een geringe constructiehoogte en is ideaal voor toepassing in gebouw-en en transport met niet samengevouwen kraanarm. En dankzij de zijdelingse kabelgeleiding van de kabellier kunnen opbouw tijden tot een minimum worden beperkt.



Functional design

Doelmatig en fraai

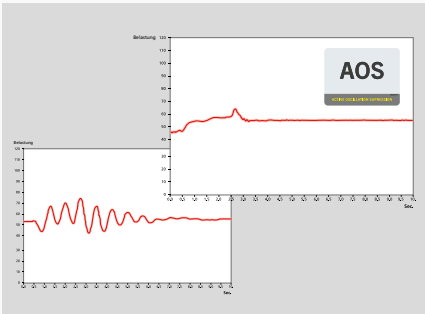
Robuuste kunststofafdekkingen beschermen de kraancomponenten tegen vuil en beschadiging. Betere afwerking en een verhoogd werkcomfort – een kraanleven lang.



Coatingtechnologie

Oppervlaktebescherming van het hoogste niveau

De basis voor een perfecte bescherming van het oppervlak is een KTL coating. Daarna worden de componenten hetzij in de poedercoat-installatie gecoat dan wel middels een lakrobot met een twee-componenten deklak gespoten. Hoog waardebehoud en een uitstekende bescherming tegen corrosie- een heel kraanleven lang.



AOS

Optimale precisie en veiligheid

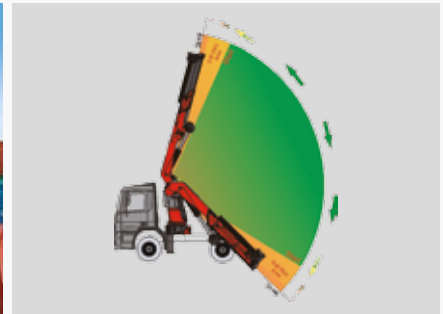
Het actieve trillingsdempingssysteem voorkomt 'nuttigen' wanneer er plotseling wordt afge-reemd of de belasting wijzigt. De spanningspieken bij het uitschuifstelsel worden gereduceerd waardoor materiaal-moeheid en slijtage tot een minimum worden beperkt. Dat komt de weder-verkoopwaarde ten goede!



DPS Plus

Efficiënter fly-jib-bedrijf

Veelzijdige toepassingsmogelijkheden dankzij het Dual Power System. Met dit systeem kunt u overal en altijd niet alleen met een grote reikwijdte maar ook met een zware belasting werken.



Soft Stop functie

Meer comfort en zekerheid

De Soft Stop functie is een elektronische eind-positiedemping. Deze zorgt dat alle kraanbewegingen zachtjes worden afgeremd voordat de eindaanslag wordt bereikt. Schokachtige bewegingen en schokken van de last kunnen zo worden voorkomen. De kraan werkt vloei-ender en kan eenvoudiger worden bediend.

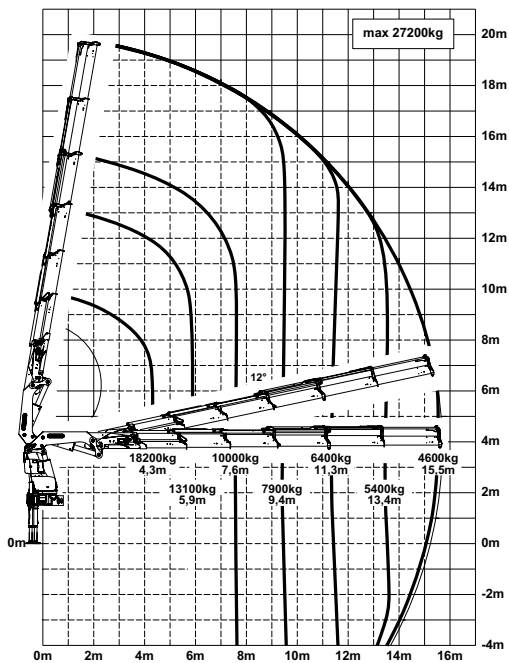


PK 92002 SH

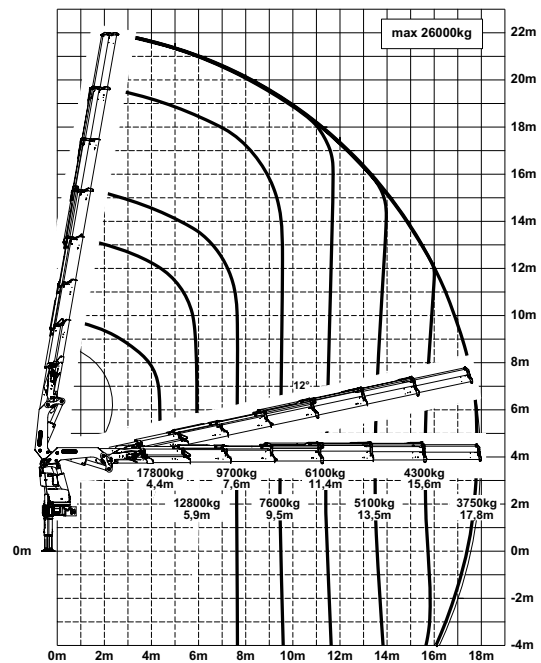
HIGH PERFORMANCE

Meer hefcapaciteit voor als het erop aankomt.

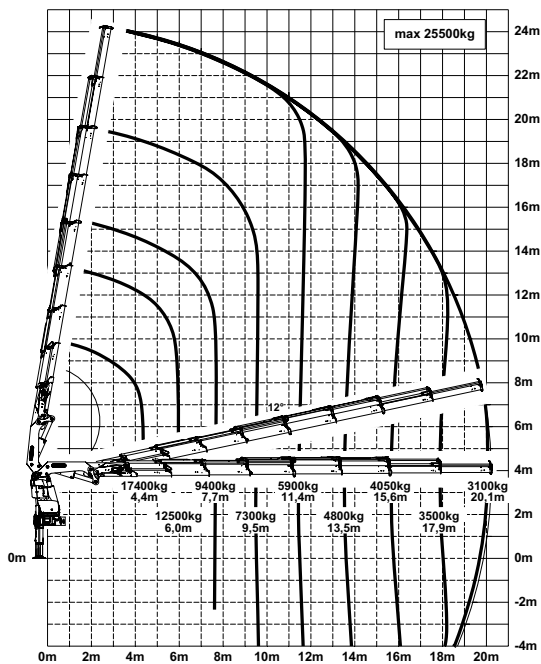
E



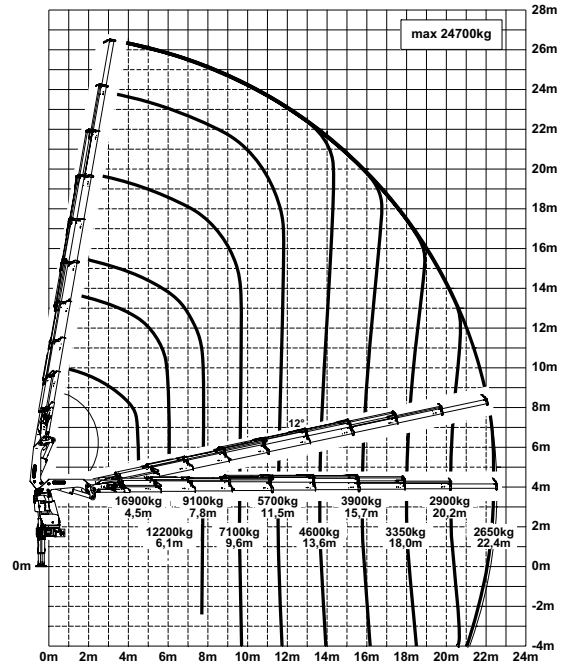
F



G



H



De vermelde reikwijdten gelden voor een hoofdarmpstelling van 20° en zijn derhalve niet de maximumwaarden.

Hefvermogen

max.	30000 kg / 294,3 kN	A
4,0 m	20500 kg / 201,1 kN	
5,6 m	15000 kg / 147,2 kN	
7,3 m	11600 kg / 113,8 kN	

max.	29800 kg / 292,3 kN	B
4,1 m	20100 kg / 197,2 kN	
5,6 m	14600 kg / 143,2 kN	
7,3 m	11200 kg / 109,9 kN	
9,1 m	9000 kg / 88,3 kN	

max.	29000 kg / 284,5 kN	C
4,1 m	19400 kg / 190,3 kN	
5,7 m	14100 kg / 138,3 kN	
7,4 m	10800 kg / 105,9 kN	
9,2 m	8600 kg / 84,4 kN	
11,1 m	7100 kg / 69,7 kN	

max.	27800 kg / 272,7 kN	D
4,2 m	18800 kg / 184,4 kN	
5,8 m	13600 kg / 133,4 kN	
7,5 m	10400 kg / 102,0 kN	
9,3 m	8200 kg / 80,4 kN	
11,2 m	6800 kg / 66,7 kN	
13,3 m	5700 kg / 55,9 kN	

max.	27200 kg / 266,8 kN	E
4,3 m	18200 kg / 178,5 kN	
5,9 m	13100 kg / 128,5 kN	
7,6 m	10000 kg / 98,1 kN	
9,4 m	7900 kg / 77,5 kN	
11,3 m	6400 kg / 62,8 kN	
13,4 m	5400 kg / 53,0 kN	
15,5 m	4600 kg / 45,1 kN	

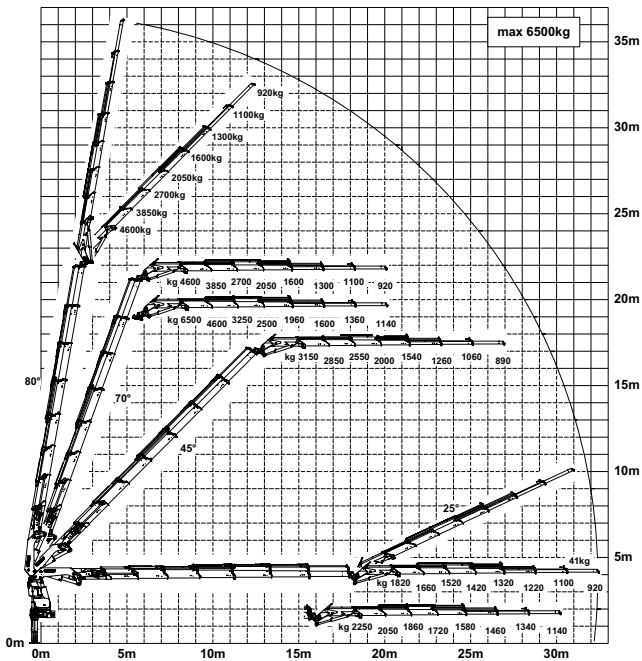
max.	26000 kg / 255,1 kN	F
4,4 m	17800 kg / 174,6 kN	
5,9 m	12800 kg / 125,6 kN	
7,6 m	9700 kg / 95,2 kN	
9,5 m	7600 kg / 74,6 kN	
11,4 m	6100 kg / 59,8 kN	
13,5 m	5100 kg / 50,0 kN	
15,6 m	4300 kg / 42,2 kN	
17,8 m	3750 kg / 36,8 kN	

max.	25500 kg / 250,2 kN	G
4,4 m	17400 kg / 170,7 kN	
6,0 m	12500 kg / 122,6 kN	
7,7 m	9400 kg / 92,2 kN	
9,5 m	7300 kg / 71,6 kN	
11,4 m	5900 kg / 57,9 kN	
13,5 m	4800 kg / 47,1 kN	
15,6 m	4050 kg / 39,7 kN	
17,9 m	3500 kg / 34,3 kN	
20,1 m	3100 kg / 30,4 kN	

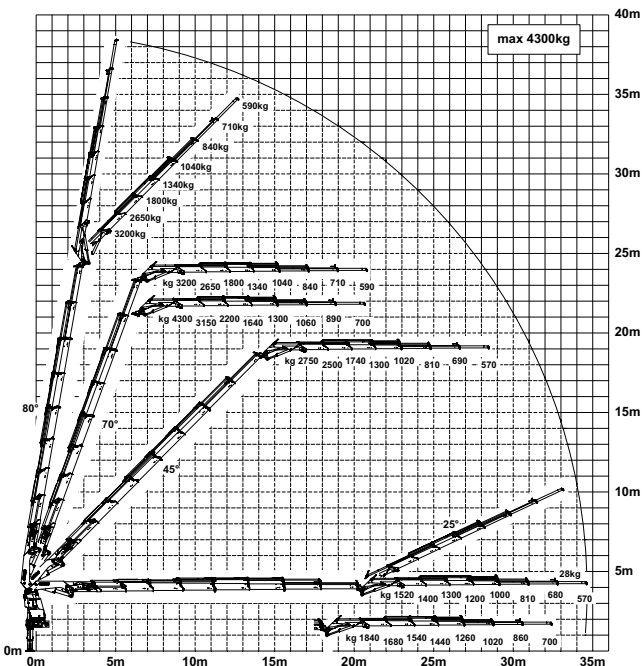
max.	24700 kg / 242,3 kN	H
4,5 m	16900 kg / 165,8 kN	
6,1 m	12200 kg / 119,7 kN	
7,8 m	9100 kg / 89,3 kN	
9,6 m	7100 kg / 69,7 kN	
11,5 m	5700 kg / 55,9 kN	
13,6 m	4600 kg / 45,1 kN	
15,7 m	3900 kg / 38,3 kN	
18,0 m	3350 kg / 32,9 kN	
20,2 m	2900 kg / 28,4 kN	
22,4 m	2650 kg / 26,0 kN	
24,9 m*	2100 kg / 20,6 kN	

*mechanische verlenging

F PJ170E JV1 DPS PLUS

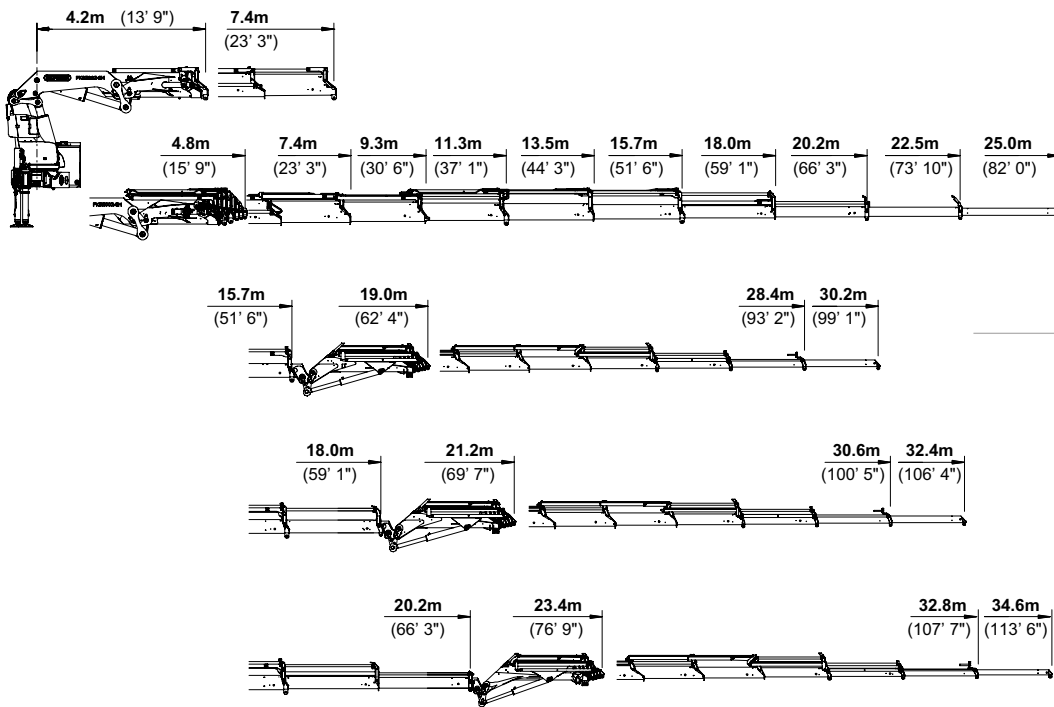


G PJ125E JV1 DPS PLUS

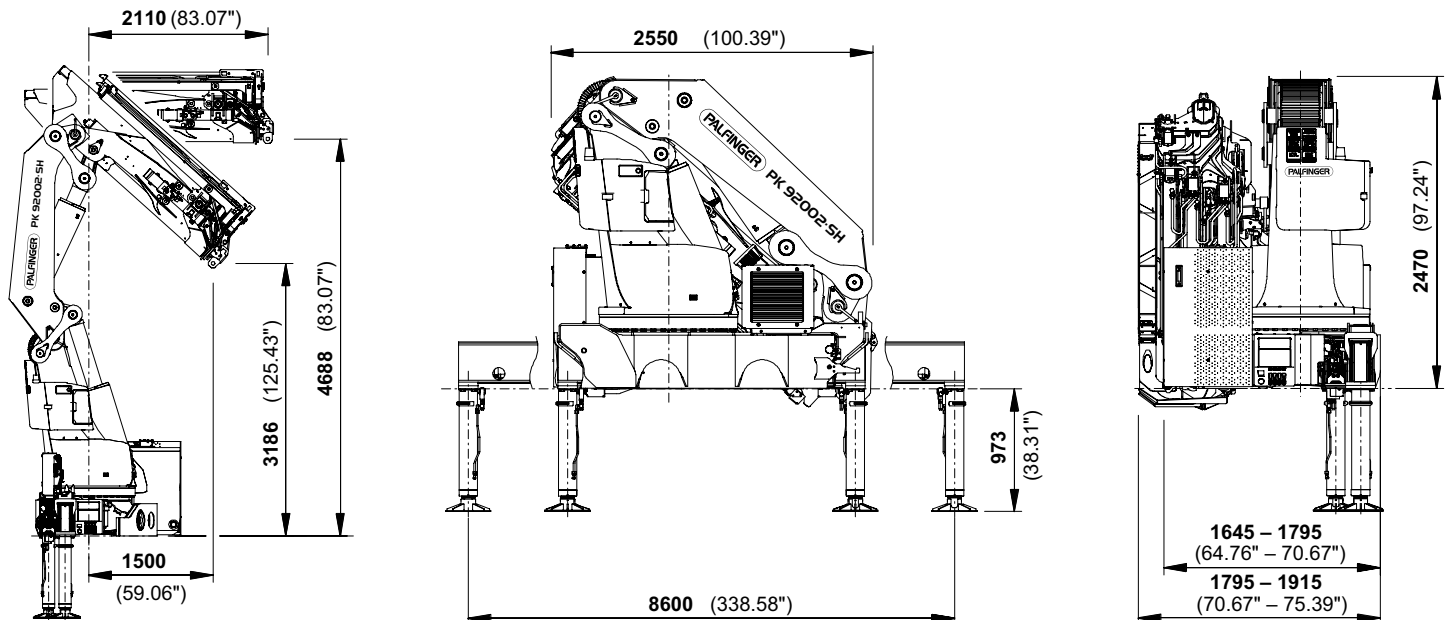


PERFECTE AFMETINGEN

SCHUIFARMVARIANTEN



AFMETING



Technische gegevens

EN 12999 HCI HD5/B3

PK 92002 SH

Max. hefmoment	85,5 mt/838,8 kNm
Max. hefvermogen	30000 kg/294,3 kN
Max. hydraulische reikwijdte	22,5 m
Max. mechanische reikwijdte	25,0 m
Reikwijdte (met fly-jib)	34,6 m

E PJ170E JV1

Zwenkbereik	endlos
Zwenkmoment	7,7 mt/75,5 kNm
Stempelbreedte	8,6 m
Benodigde inbouwruimte (min./max.)	1,65 m / 1,92 m
Kraanbreedte opgevouwen	2,55 m
Max. werkdruk	365 bar

F PJ170E JV1 DPS Plus

Aanbevolen pompopbrengst	van 110 l/min tot 130 l/min
Ledig gewicht standaardkraan	6780 kg

G PJ125E JV1 DPS Plus



KP-HPK92002SM2+NL

De afgebeelde kranen zijn deels uitgerust met speciale opties. Ze komen daarom niet altijd overeen met de standaarduitvoeringen. Houdt u zich aan de landspecifieke voorschriften die gelden voor de opbouw van kranen. Maataanduidingen vrijblijvend. Technische wijzigingen, misvattingen en vertaalfouten voorbehouden.