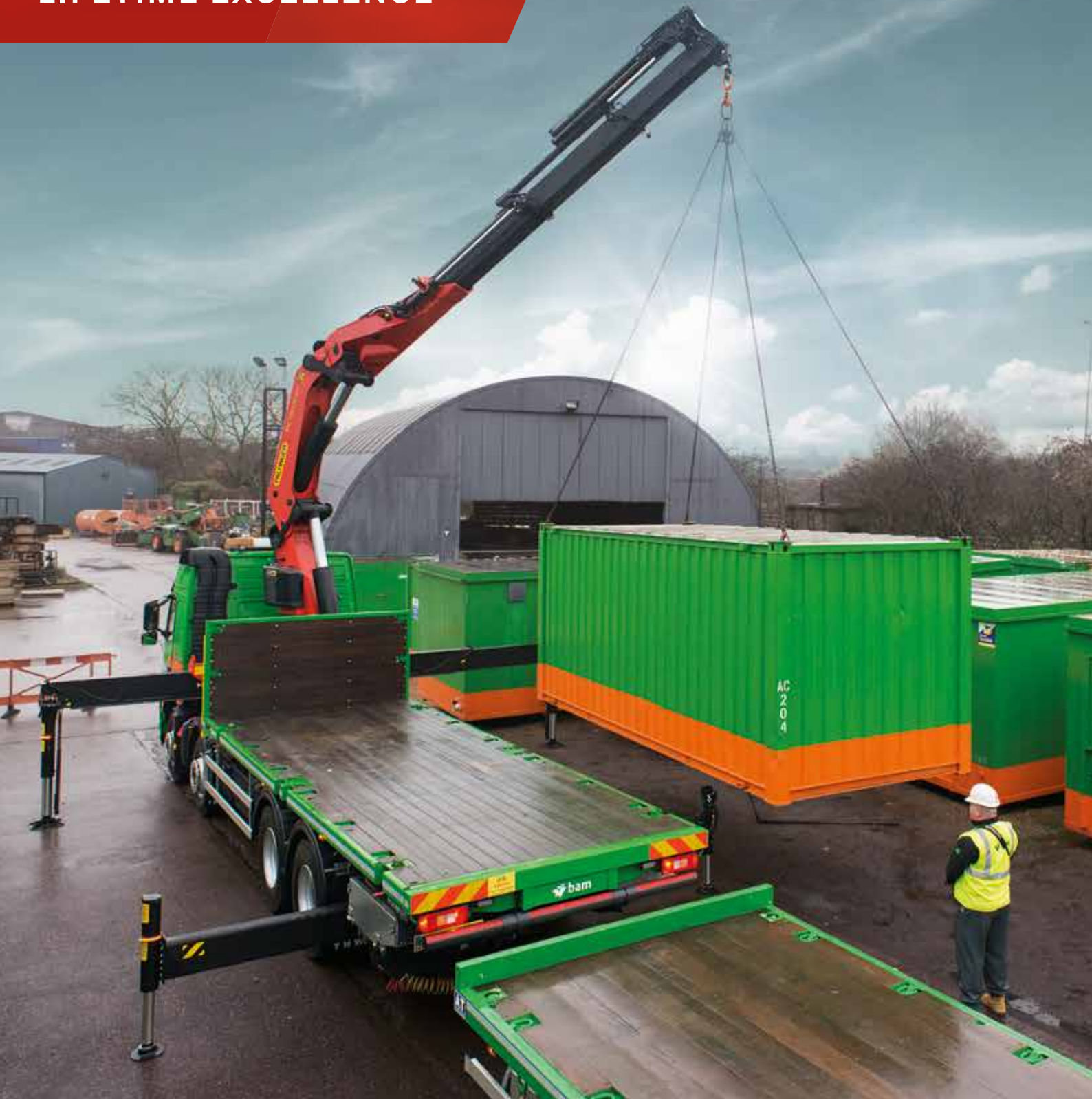


PK 76002 EH

**FUNCTIONEEL DESIGN.
GEBRUIKSVRIENDELIJKHEID,
OPTIMALE OPTIEK EN HOOG
WAARDEBEHOUD.**

LIFETIME EXCELLENCE



BEDIENERSVRIENDELIJK PRODUCTDESIGN

- Extra toepassingsmogelijkheden dankzij Power Link Plus
- Maximale benutting van het werkbereik dankzij HPS
- Doelmatig en fraai door het functional design
- Grotere hefcapaciteit dankzij E-HPLS





EERSTEKLAS KWALITEIT IN DESIGN EN PERFORMANCE



Coatingtechnologie

Oppervlaktebescherming van het hoogste niveau

De basis voor een perfecte bescherming van het oppervlak is een KTL coating. Daarna worden de componenten hetzij in de poedercoat-installatie gecoat dan wel middels een lakrobot met een twee-componenten deklak gespoten. Hoog waardebehoud en een uitstekende bescherming tegen corrosie - een heel kraanleven lang.



Power Link Plus

Veelzijdig inzetbaar

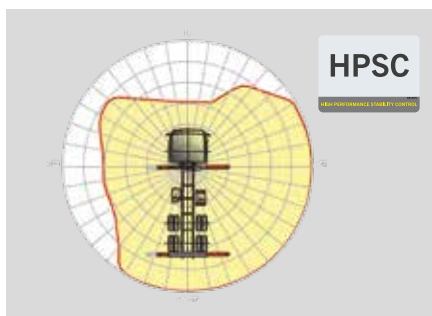
Met de 15 graden overstreekbare knikarm komen ze door lage deuropeningen en kunnen ook binnen gebouwen werken. Lastige kraanwerkzaamheden – zelfs onder moeilijke omstandigheden.



Onderhoudsarm uitschuifstelsysteem

Reduceert de onderhoudstijd

Met glijblokken vervaardigd uit synthetisch kunststof en de hoogwaardige KTL-coating vereist dit armsysteem aanzienlijk minder onderhoud door de bediener. Dit spaart tijd en geld - en ontziet het milieu.



HPSC

Maximale benutting van het werkbereik

Door de variabele positionering van de steunpoten van het High Performance Stability Control System kan het hefvermogen optimaal worden benut. Bovendien kan de kraan dankzij dit systeem ook op locaties waar weinig ruimte is, worden ingezet.



High Speed Extension

Voor doeltreffende werkzaamheden

De in serie gefabriceerde High Speed Extension verhoogd de snelheid van de uitschuif van de armsysteem. De kraan werkt aanzienlijk sneller en economischer.



Radiografische besturing

In dialoog met de gebruiker

PALFINGER radiografische besturingen zijn uitgerust met lineair en joysticks naar keuze. Bij alle EH modellen wordt de kraanmachinist via een LED-Display over verschillende bedrijfstoestanden geïnformeerd.



Power Link kabellier

Meer comfort met de kabellier

Kenmerkt zich door een geringe constructiehoogte en is ideaal voor toepassing in gebouwen en transport met niet samengevouwen kraanarm. En dankzij de zijdelingse kabelgeleiding van de kabellier kunnen opbouw tijden tot een minimum worden beperkt.



Functional design

Doelmatig en fraai

Robuuste kunststofafdekkingen beschermen de kraancomponenten tegen vuil en beschadiging. Betere afwerking en een verhoogd werkcomfort – een kraanleven lang.



Eindloos zwenkwerk

Onbeperkte beweging

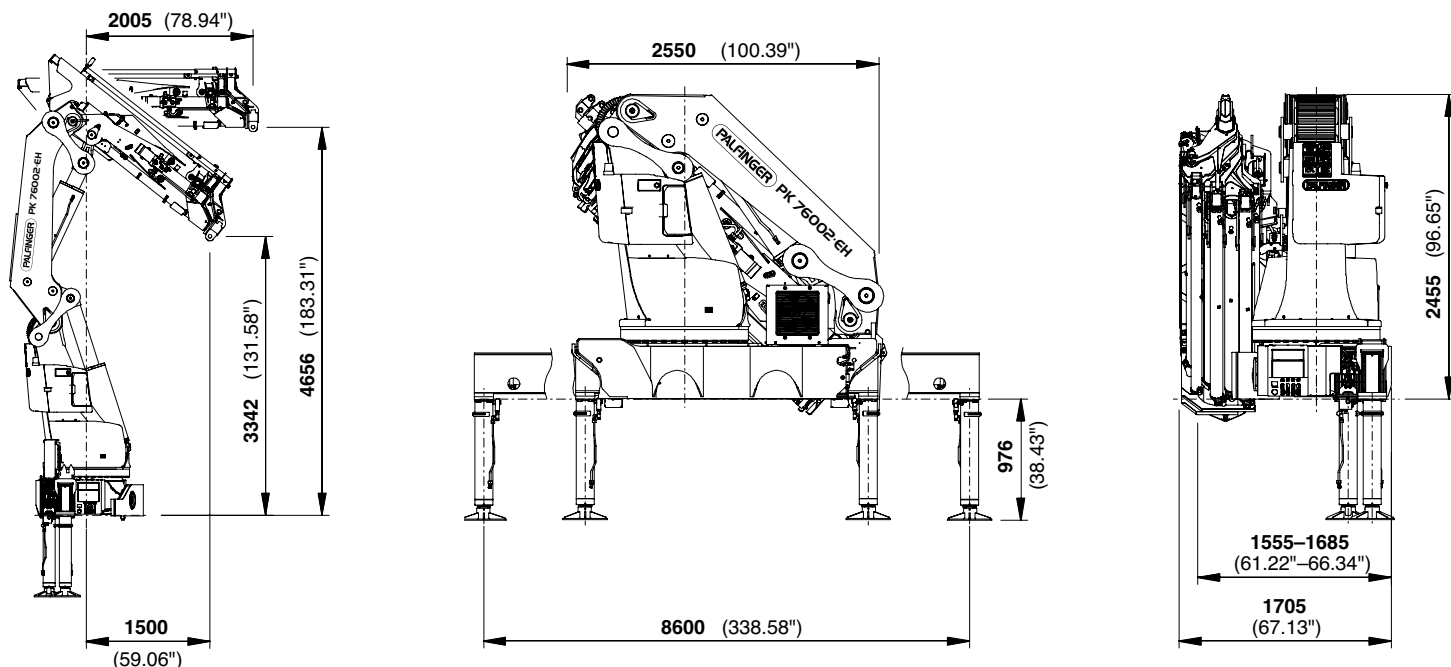
Doelmatiger bij gebruik door sneller kunnen lossen, omdat de kraan langs de kortste weg kan worden gezwenkt. De kraan werkt zo efficiënter en sneller.

PERFECTE AFMETINGEN

Technische gegevens EN 12999 HC1 HD4/B3

| | | | |
|--------------------------------|-------------------|-----------------------------------|----------------------------|
| Max. hefmoment | 71,6 mt/702,4 kNm | Zwenkmoment met twee zwenkmotoren | 7,0 mt/68,7 kNm |
| Max. hefvermogen | 23000 kg/225,6 kN | Stempelbreedte | 8,6 m |
| Max. hydraulische reikwijdte | 20,4 m | Benodigde inbouwruimte (std.) | min. 1,56 m/max. 1,71 m |
| Max. mechanische reikwijdte | 25,1 m | Kraanbreedte opgevouwen | 2,55 m |
| Reikwijdte (met fly-jib) | 30,5 m | Max. werkdruk | 350 bar |
| Zwenkbereik | eindloos | Aanbevolen pompobbrengst | van 80 l/min tot 100 l/min |
| Zwenkmoment met één zwenkmotor | 4,5 mt/44,1 kNm | Aanbevolen pompobbrengst | 5910 kg |

AFMETINGEN

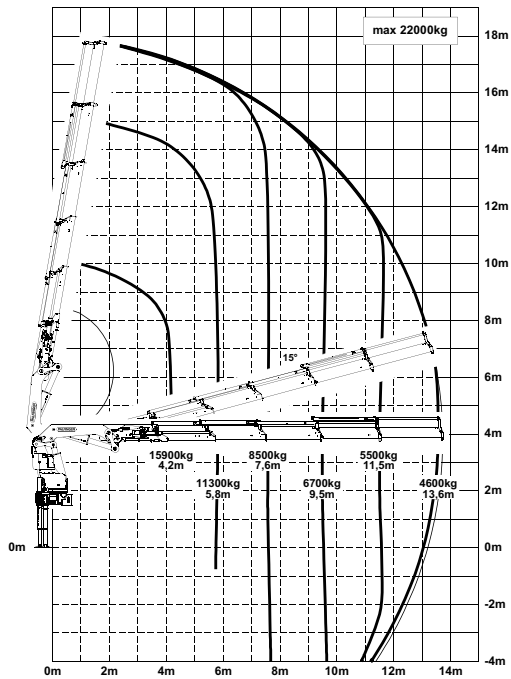


PK 76002 EH

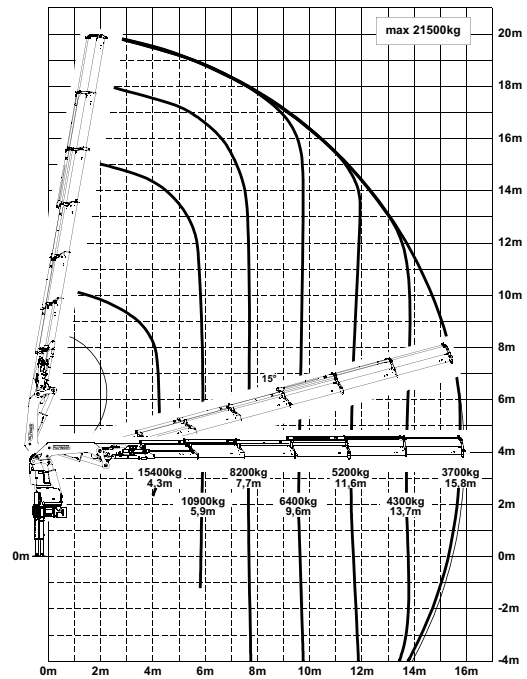
HIGH PERFORMANCE

Ideaal voor grote reikwijdtes.

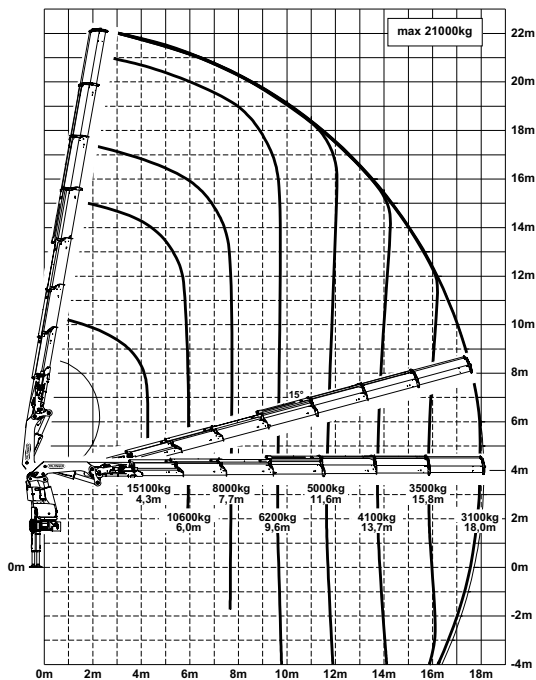
D



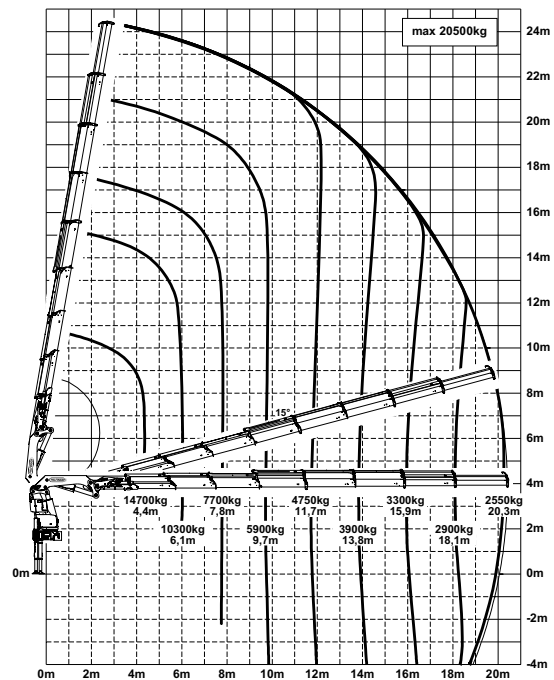
E



F



G



De vermelde reikwijdtes gelden voor een hoofdarmstelling van 20° en zijn derhalve niet de maximumwaarden.

Hefvermogen

| max. | 23000 kg / 225,6 kN | A |
|-------|---------------------|---|
| 4,0 m | 17200 kg / 168,7 kN | |
| 5,7 m | 12300 kg / 120,7 kN | |
| 7,4 m | 9500 kg / 93,2 kN | |

| max. | 23000 kg / 225,6 kN | B |
|-------|---------------------|---|
| 4,1 m | 16800 kg / 164,8 kN | |
| 5,7 m | 12000 kg / 117,7 kN | |
| 7,5 m | 9200 kg / 90,3 kN | |
| 9,4 m | 7400 kg / 72,6 kN | |

| max. | 23000 kg / 225,6 kN | C |
|--------|---------------------|---|
| 4,1 m | 16600 kg / 162,8 kN | |
| 5,7 m | 11700 kg / 114,8 kN | |
| 7,5 m | 8900 kg / 87,3 kN | |
| 9,4 m | 7100 kg / 69,7 kN | |
| 11,4 m | 5800 kg / 56,9 kN | |

| max. | 22000 kg / 215,8 kN | D |
|--------|---------------------|---|
| 4,2 m | 15900 kg / 156,0 kN | |
| 5,8 m | 11300 kg / 110,9 kN | |
| 7,6 m | 8500 kg / 83,4 kN | |
| 9,5 m | 6700 kg / 65,7 kN | |
| 11,5 m | 5500 kg / 54,0 kN | |
| 13,6 m | 4600 kg / 45,1 kN | |

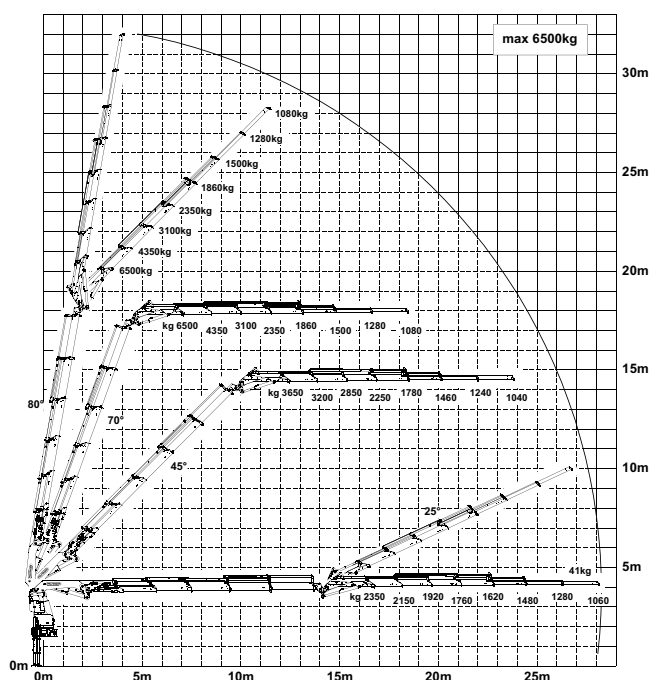
| max. | 21500 kg / 210,9 kN | E |
|--------|---------------------|---|
| 4,3 m | 15400 kg / 151,1 kN | |
| 5,9 m | 10900 kg / 106,9 kN | |
| 7,7 m | 8200 kg / 80,4 kN | |
| 9,6 m | 6400 kg / 62,8 kN | |
| 11,6 m | 5200 kg / 51,0 kN | |
| 13,7 m | 4300 kg / 42,2 kN | |
| 15,8 m | 3700 kg / 36,3 kN | |

| max. | 21000 kg / 206,0 kN | F |
|--------|---------------------|---|
| 4,3 m | 15100 kg / 148,1 kN | |
| 6,0 m | 10600 kg / 104,0 kN | |
| 7,7 m | 8000 kg / 78,5 kN | |
| 9,6 m | 6200 kg / 60,8 kN | |
| 11,6 m | 5000 kg / 49,1 kN | |
| 13,7 m | 4100 kg / 40,2 kN | |
| 15,8 m | 3500 kg / 34,3 kN | |
| 18,0 m | 3100 kg / 30,4 kN | |

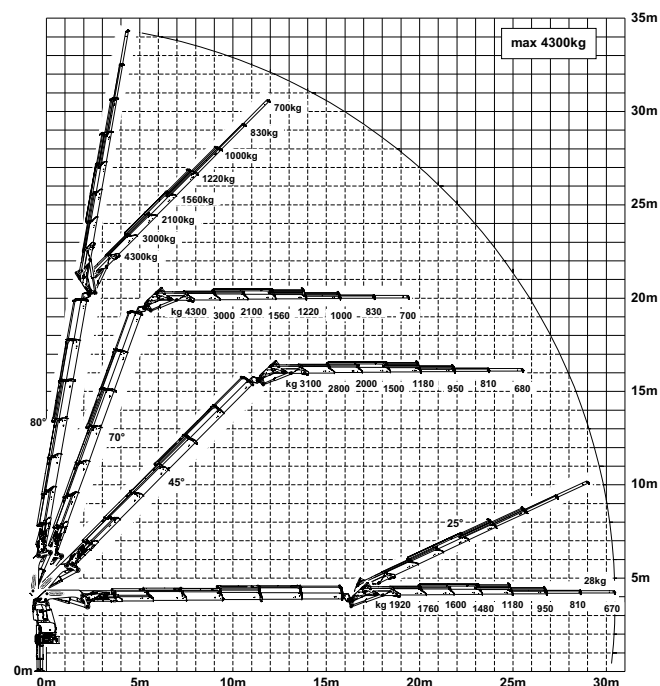
| max. | 20500 kg / 201,1 kN | G |
|---------|---------------------|---|
| 4,4 m | 14700 kg / 144,2 kN | |
| 6,1 m | 10300 kg / 101,0 kN | |
| 7,8 m | 7700 kg / 75,5 kN | |
| 9,7 m | 5900 kg / 57,9 kN | |
| 11,7 m | 4750 kg / 46,6 kN | |
| 13,8 m | 3900 kg / 38,3 kN | |
| 15,9 m | 3300 kg / 32,4 kN | |
| 18,1 m | 2900 kg / 28,4 kN | |
| 20,3 m | 2550 kg / 25,0 kN | |
| 22,6 m* | 1900 kg / 18,6 kN | |
| 24,9 m* | 1200 kg / 11,8 kN | |

*mechanische verlenging

D PJ170E JV1



E PJ125E JV1





KP-PK76002EHM2+NL

De afgebeelde kranen zijn deels uitgerust met speciale opties. Ze komen daarom niet altijd overeen met de standaarduitvoeringen. Houdt u zich aan de landspecifieke voorschriften die gelden voor de opbouw van kranen. Maataanduidingen vrijblijvend. Technische wijzigingen, misvattingen en vertaalfouten voorbehouden.