

PK 88002 EH

AVEC LE POWER LINK PLUS UNE UTILISATION EST POSSIBLE, MÊME DANS LES ESPACES LES PLUS RÉDUITS

LIFETIME EXCELLENCE



BEDIENERSVRIENDELIJK PRODUCTDESIGN

- Zeer waardevast dankzij coatingtechnologie
- Extra toepassingsmogelijkheden dankzij Power Link Plus
- Maximale benutting van het werkbereik dankzij HPSC
- Grotere hefcapaciteit dankzij E-HPLS





EERSTEKLAS KWALITEIT IN DESIGN EN PERFORMANCE



Coatingtechnologie

Oppervlaktebescherming van het hoogste niveau

De basis voor een perfecte bescherming van het oppervlak is een KTL coating. Daarna worden de componenten hetzij in de poedercoat-installatie gecoat dan wel middels een lakrobot met een twee-componenten deklak gespoten. Hoog waardebehoud en een uitstekende bescherming tegen corrosie- een heel kraanleven lang.



Power Link Plus

Veelzijdig inzetbaar

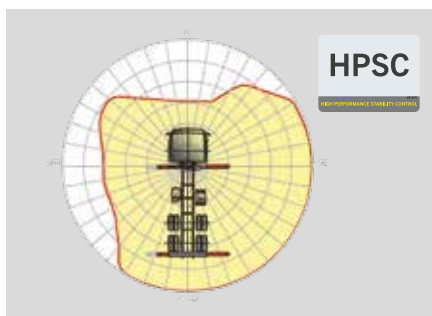
Met de 15 graden overstreekbare knikarm komen ze door lage deuropeningen en kunnen ook binnen gebouwen werken. Lastige kraanwerkzaamheden – zelfs onder moeilijke omstandigheden.



Onderhoudsarm uitschuifstelsel

Reduceert de onderhoudstijd

Met glijblokken vervaardigd uit synthetisch kunststof en de hoogwaardige KTL-coating vereist dit armsysteem aanzienlijk minder onderhoud door de bediener. Dit spaart tijd en geld - en ontziet het milieu.



HPSC

Maximale benutting van het werkbereik

Door de variabele positionering van de steunpoten van het High Performance Stability Control System kan het hefvermogen optimaal worden benut. Bovendien kan de kraan dankzij dit systeem ook op locaties waar weinig ruimte is, worden ingezet.



High Speed Extension

Voor doeltreffende werkzaamheden

De in serie gefabriceerde High Speed Extension verhoogd de snelheid van de uitschuif van de armsysteem. De kraan werkt aanzienlijk sneller en economischer.



Radiografische besturing

In dialoog met de gebruiker

PALFINGER radiografische besturingen zijn uitgerust met lineair en joysticks naar keuze. Bij alle EH modellen wordt de kraanmachinist via een LED-Display over verschillende bedrijfstoestanden geïnformeerd.



Power Link kabellier

Meer comfort met de kabellier

Kenmerkt zich door een geringe constructiehoogte en is ideaal voor toepassing in gebouwen en transport met niet samengevouwen kraanarm. En dankzij de zijdelingse kabelgeleiding van de kabellier kunnen opbouw tijden tot een minimum worden beperkt.



Functional design

Doelmatig en fraai

Robuuste kunststofafdekkingen beschermen de kraancomponenten tegen vuil en beschadiging. Betere afwerking en een verhoogd werkcomfort – een kraanleven lang.



Eindloos zwenkwerk

Onbeperkte beweging

Doelmatiger bij gebruik door sneller kunnen lossen, omdat de kraan langs de kortste weg kan worden gezwenkt. De kraan werkt zo efficiënter en sneller.

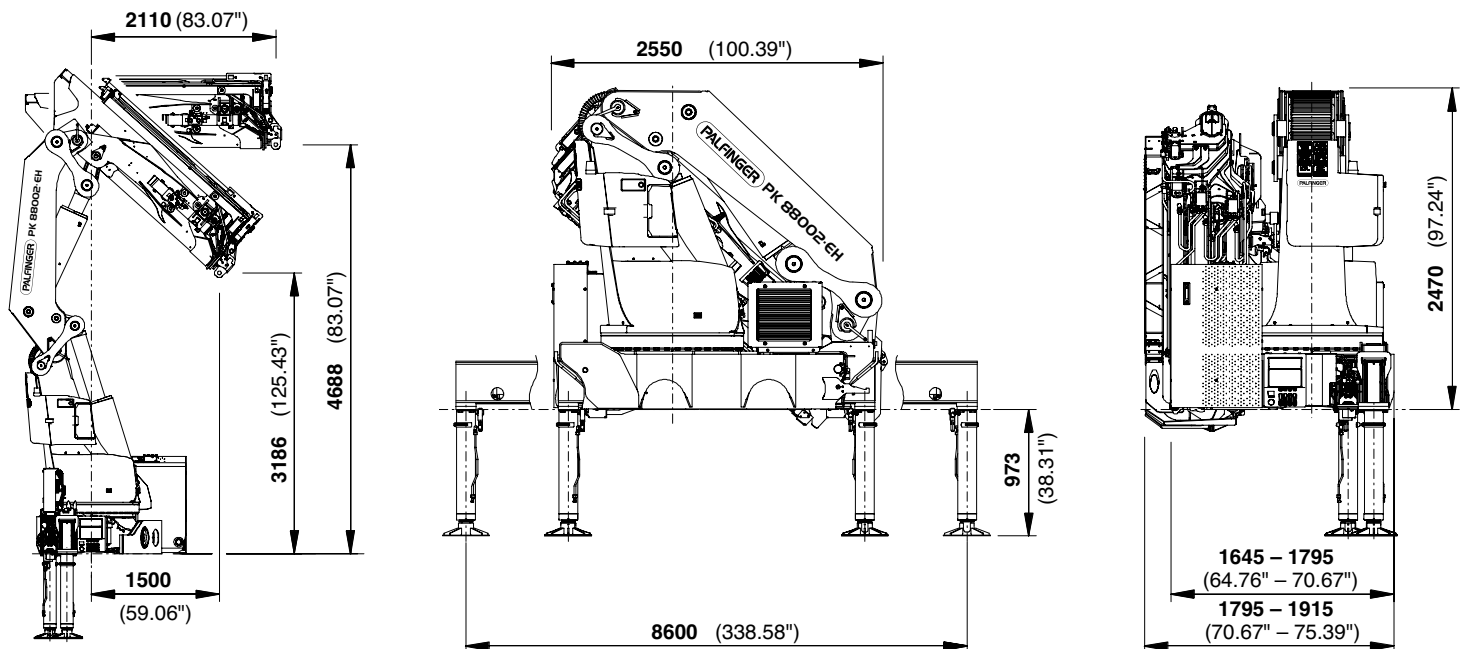
PERFECTE AFMETINGEN

Technische gegevens EN 12999 HC1 HD4/B3

Max. hefmoment	81,6 mt/800,7 kNm
Max. hefvermogen	30000 kg/294,3 kN
Max. hydraulische reikwijdte	22,5 m
Max. mechanische reikwijdte	25,0 m
Reikwijdte (met fly-jib)	32,4 m
Zwenkbereik	eindloos
Zwenkmoment	7,7 mt/76,0 kNm

Stempelbreedte (std.)	8,6 m
Benodigde inbouwruimte (std.)	min. 1,65 m/max. 1,92 m
Kraanbreedte opgevouwen	2,55 m
Max. werkdruk	365 bar
Aanbevolen pompopbrengst	van 110 l/min tot 130 l/min
Ledig gewicht standaardkraan	6780 kg

AFMETINGEN

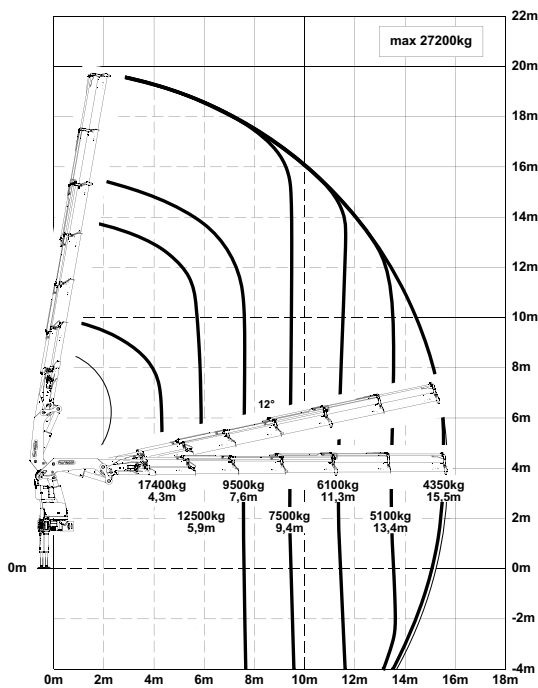


PK 88002 EH

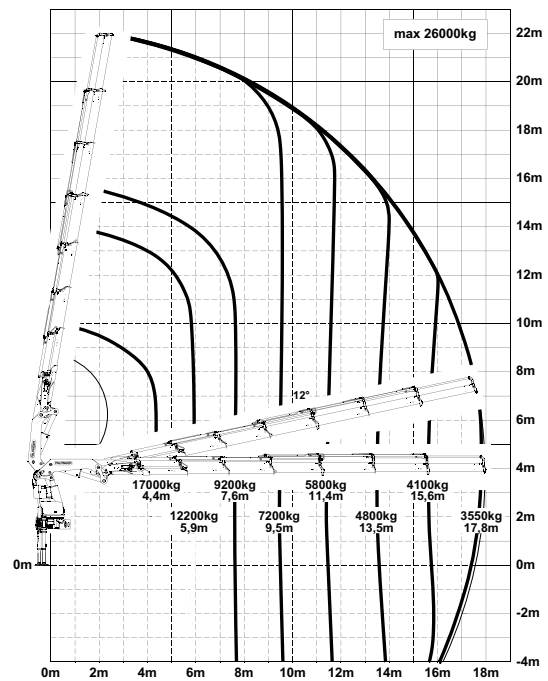
HIGH PERFORMANCE

Ideaal voor grote reikwijdtes.

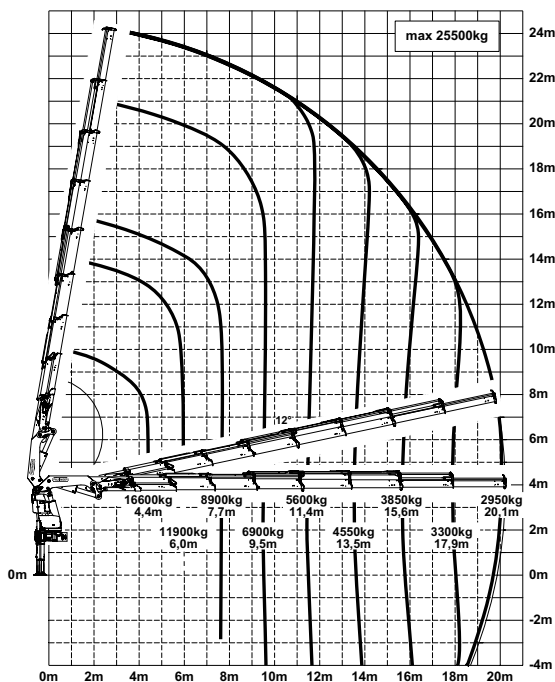
E



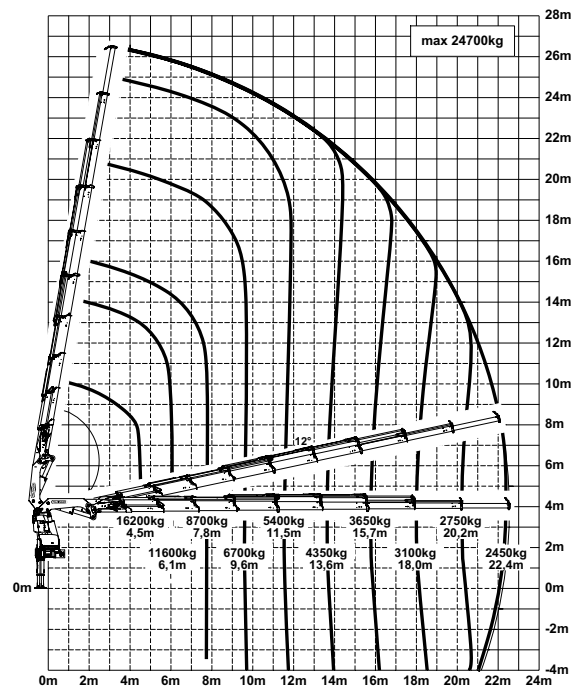
F



G



H

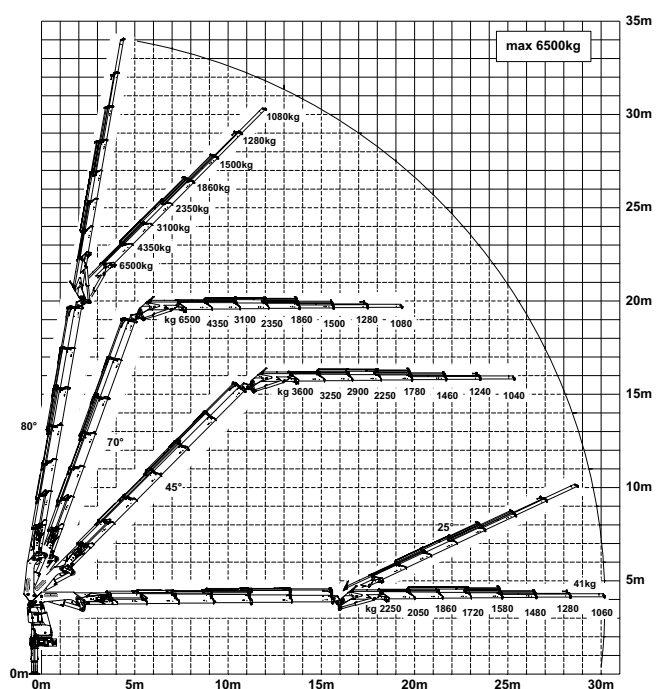


De vermelde reikwijdtes gelden voor een hoofdarmpstelling van 20° en zijn derhalve niet de maximumwaarden.

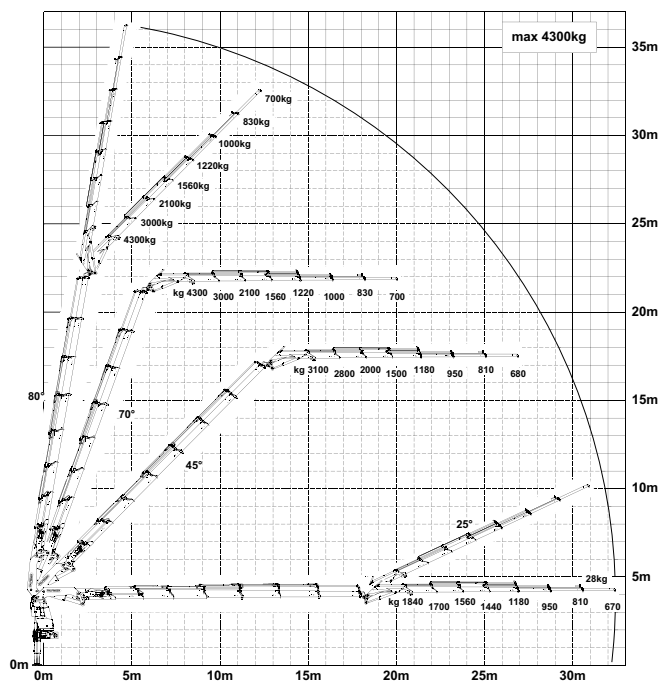
Hefvermogen

max.	30000 kg / 294,3 kN	A
4,0 m	19600 kg / 192,3 kN	
5,6 m	14300 kg / 140,3 kN	
7,3 m	11100 kg / 108,9 kN	
max.	29800 kg / 292,3 kN	B
4,1 m	19200 kg / 188,4 kN	
5,6 m	13900 kg / 136,4 kN	
7,3 m	10700 kg / 105,0 kN	
9,1 m	8600 kg / 84,4 kN	
max.	29000 kg / 284,5 kN	C
4,1 m	18600 kg / 182,5 kN	
5,7 m	13500 kg / 132,4 kN	
7,4 m	10300 kg / 101,0 kN	
9,2 m	8200 kg / 80,4 kN	
11,1 m	6800 kg / 66,7 kN	
max.	27800 kg / 272,7 kN	D
4,2 m	17900 kg / 175,6 kN	
5,8 m	13000 kg / 127,5 kN	
7,5 m	9900 kg / 97,1 kN	
9,3 m	7900 kg / 77,5 kN	
11,2 m	6400 kg / 62,8 kN	
13,3 m	5400 kg / 53,0 kN	
max.	27200 kg / 266,8 kN	E
4,3 m	17400 kg / 170,7 kN	
5,9 m	12500 kg / 122,6 kN	
7,6 m	9500 kg / 93,2 kN	
9,4 m	7500 kg / 73,6 kN	
11,3 m	6100 kg / 59,8 kN	
13,4 m	5100 kg / 50,0 kN	
15,5 m	4350 kg / 42,7 kN	
max.	26000 kg / 255,1 kN	F
4,4 m	17000 kg / 166,8 kN	
5,9 m	12200 kg / 119,7 kN	
7,6 m	9200 kg / 90,3 kN	
9,5 m	7200 kg / 70,6 kN	
11,4 m	5800 kg / 56,9 kN	
13,5 m	4800 kg / 47,1 kN	
15,6 m	4100 kg / 40,2 kN	
17,8 m	3550 kg / 34,8 kN	
max.	25500 kg / 250,2 kN	G
4,4 m	16600 kg / 162,8 kN	
6,0 m	11900 kg / 116,7 kN	
7,7 m	8900 kg / 87,3 kN	
9,5 m	6900 kg / 67,7 kN	
11,4 m	5600 kg / 54,9 kN	
13,5 m	4550 kg / 44,6 kN	
15,6 m	3850 kg / 37,8 kN	
17,9 m	3300 kg / 32,4 kN	
20,1 m	2950 kg / 28,9 kN	
max.	24700 kg / 242,3 kN	H
4,5 m	16200 kg / 158,9 kN	
6,1 m	11600 kg / 113,8 kN	
7,8 m	8700 kg / 85,3 kN	
9,6 m	6700 kg / 65,7 kN	
11,5 m	5400 kg / 53,0 kN	
13,6 m	4350 kg / 42,7 kN	
15,7 m	3650 kg / 35,8 kN	
18,0 m	3100 kg / 30,4 kN	
20,2 m	2750 kg / 27,0 kN	
22,4 m	2450 kg / 24,0 kN	
24,9 m*	2100 kg / 20,6 kN	

E PJ170E JV1



F PJ125E JV1



*mechanische verlenging



KP-HPK88002EHM2+NL

De afgebeelde kranen zijn deels uitgerust met speciale opties. Ze komen daarom niet altijd overeen met de standaarduitvoeringen. Houdt u zich aan de landspecifieke voorschriften die gelden voor de opbouw van kranen. Maataanduidingen vrijblijvend. Technische wijzigingen, misvattingen en vertaalfouten voorbehouden.