

PK 5.001 SLD 1 | PK 5.001 SLD 3 | PK 5.501 SLD 5

DE KNIESCHAKELAAR IS EEN VERBETE- RING VAN DE BEWEGINGS- GEOMETRIE

LIFETIME EXCELLENCE



BRUIKBARE BELASTING OPTIMAAL GEBRUIKT

- Kortere laadcycli dankzij high speed extension
- Perfecte uitstraling en het hoogste waardebehoud door coating-technologie
- Maximale benutting van het werkbereik dankzij uitgebreide HPSC
- Hogere nuttige last dankzij intelligente, lichte constructie





EFFICIËNT WERKEN OP HET HOOGSTE NIVEAU



Single Link

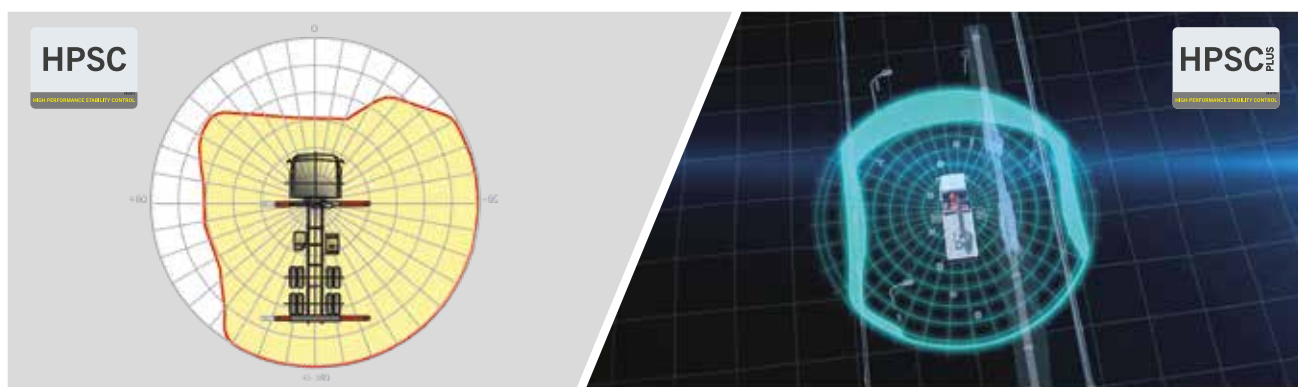
Meer kracht aan de haak

De kniehevel aan de kraan zorgt voor een aanzienlijke verbetering van de bewegingsgeometrie van de kraan.

High Speed Extension

Voor doeltreffende werkzaamheden

De in serie gefabriceerde High Speed Extension verhoogd de snelheid van de uitschuif van de armsysteem. De kraan werkt aanzienlijk sneller en economischer.



HPSC*

Maximale benutting van het werkgebied

Door de variabele positionering van de steunpoten van het High Performance Stability Control System kan het hefvermogen optimaal worden benut. Bovendien kan de kraan dankzij dit systeem ook op locaties waar weinig ruimte is, worden ingezet.

HPSC-Plus LOAD*

Meer hydraulisch bereik door belastingsdetectiesysteem

HPSC - Plus LOAD is een uitbreidingsmodule voor het stabiliteitsysteem HPSC. Dankzij de kantelhoekbewaking wordt de lading van de vrachtwagen gebruikt voor het maximaliseren van het hefvermogen.



Paltronic*

Comfort en veiligheid

Met Paltronic biedt PALFINGER een perfect beveiligingssysteem voor de in serie gefabriceerde kraan. De op maat gemaakte electronica bestuurt en controleert de kraan en zorgt voor meer bedienersvriendelijkheid en veiligheid tijdens het werken met de kraan.

Radiografische besturing*

In dialoog met de gebruiker

PALFINGER radiografische besturingen zijn uitgerust met lineaire handels of joy-sticks naar keuze. Bij alle SLD 5 modellen wordt de kraanbediener via een LED-Display over verschillende bedrijfstoestanden geïnformeerd.



Slangapparatuur voor bijhorende producten*

Verhoogt de veelzijdigheid

Met de slangapparatuur kunnen bijhorende producten heel makkelijk worden aangesloten. Het leggen van de slangapparatuur gebeurt beschermd in de troggen.

Verlichtingspakket*

Meer veiligheid bij schemer en in het donker

LED's die het regelpaneel verlichten, vereenvoudigen het aflezen van kraanfuncties en bieden de bediener een snel totaaloverzicht tijdens het werkproces. LED-siginaallichten aan de steuncilinders betekenen meer veiligheid voor de kraandrijver en voorbijgangers.



Het bedieningsconsole

Alle informatie in een oogopslag

Alle belangrijke informatie over de kraan zijn aangegeven op de hoofdstuurstand. Via een digitale indicator worden de werkuren geteld en weergegeven. Ergonomische stuurknuppels en het optimale verlichting pakket maken veiligheid en comfort zelfs in ongunstige zichtbaarheid mogelijk.

Coatingtechnologie

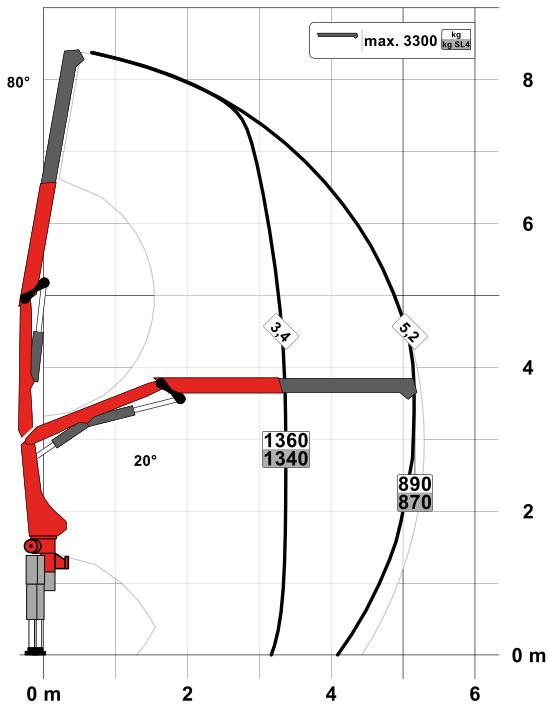
Oppervlaktebescherming van het hoogste niveau

De basis voor een perfecte bescherming van het oppervlak is een KTL coating. Daarna worden de componenten hetzij in de poedercoat-installatie gecoat dan wel middels een lakrobot met een twee-componenten deklak gespoten. Hoog waardebehoud en een uitstekende bescherming tegen corrosie- een heel kraanleven lang.

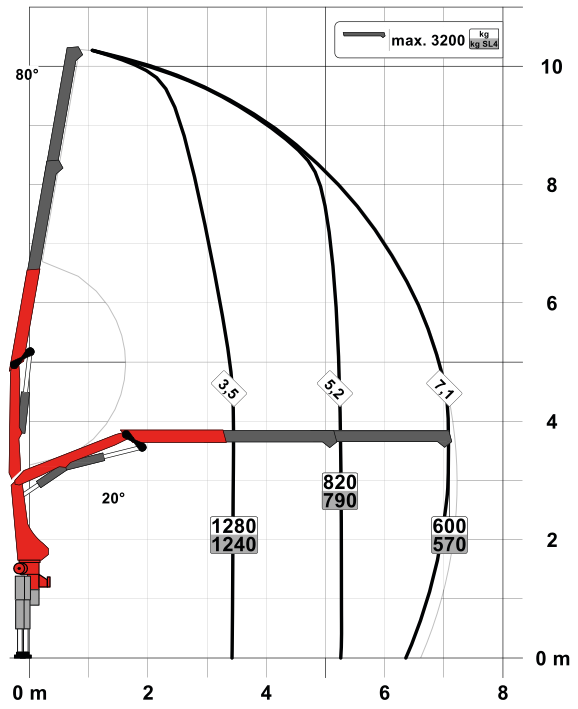
PK 5.001 SLD 1 (NON-CE)

PERFECTE AFMETINGEN

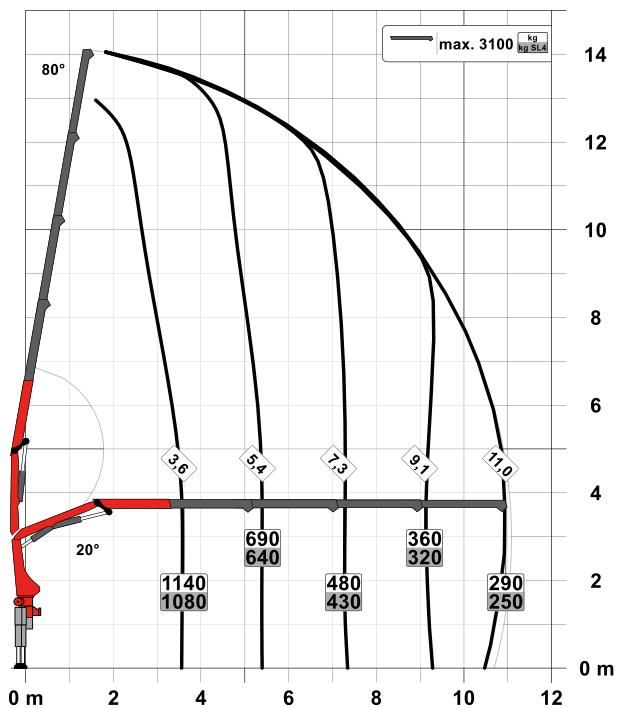
STD

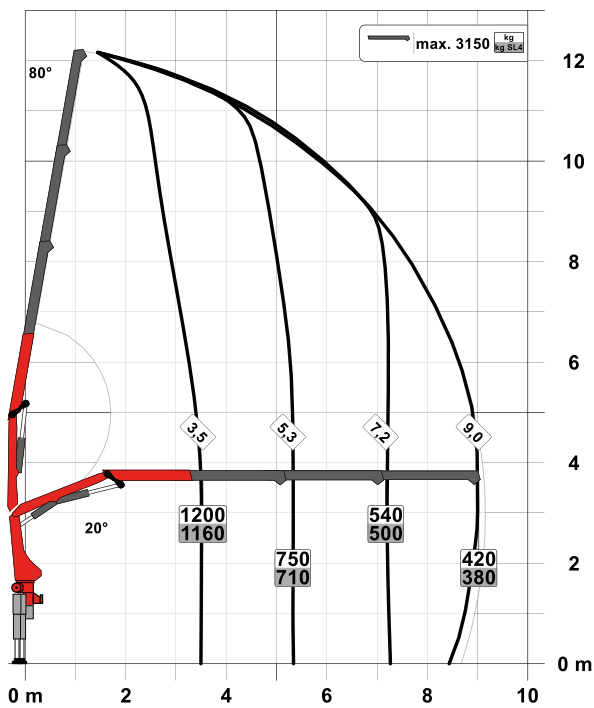


A



C



B

SLD 1 (NON-CE)

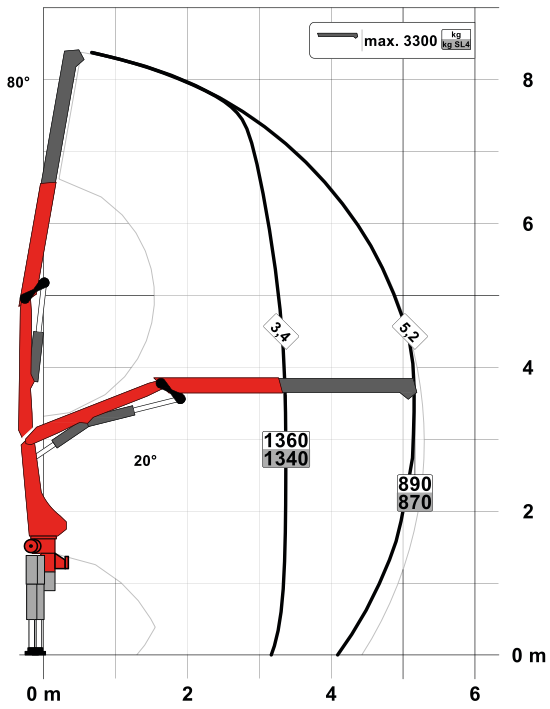
- Single Link
- Optioneel:
 - Beveiligingsinrichting tegen overbelasting OSK
 - Radiobesturing
- NON-CE-uitvoering

Technische gegevens EN 12999 HC1 HD4/S2

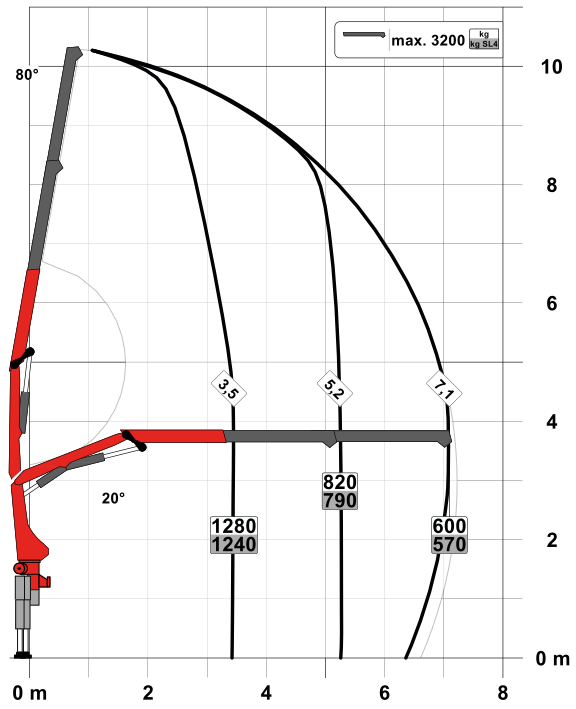
Max. hefmoment	4,6 mt/45,0 kNm
Max. hefvermogen	3300 kg/32,4 kN
Max. hydraulische reikwijdte	11,1 m
Max. mechanische reikwijdte	12,7 m
Zwenkbereik	400°
Zwenkmoment	0,6 mt/5,9 kNm
Stempelbreedte (std./max.)	2,9 m/ 5,0 m
Benodigde inbouwruimte (std.)	0,66 m
Kraanbreedte opgevouwen	2,10 m
Max. werkdruk	330 bar
Aanbevolen pompopbrengst	van 15 l/min tot 25 l/min
Ledig gewicht standaardkraan	695 kg

PERFECTE AFMETINGEN

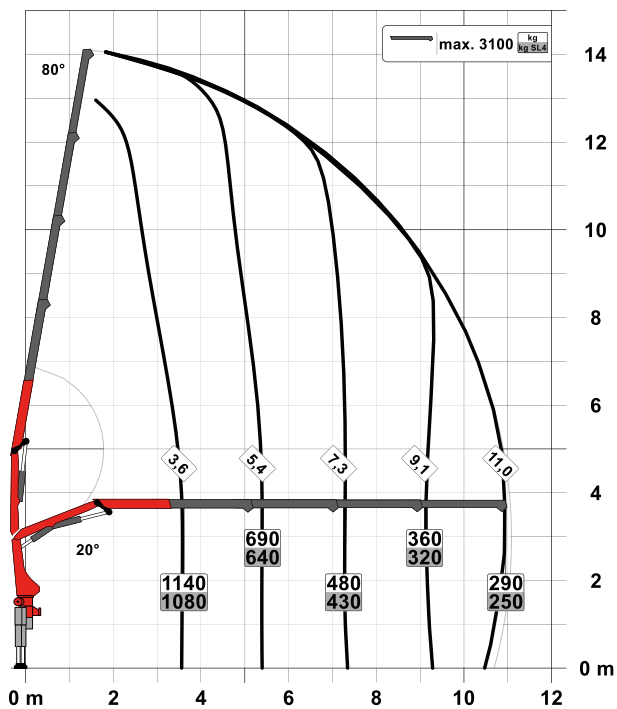
STD

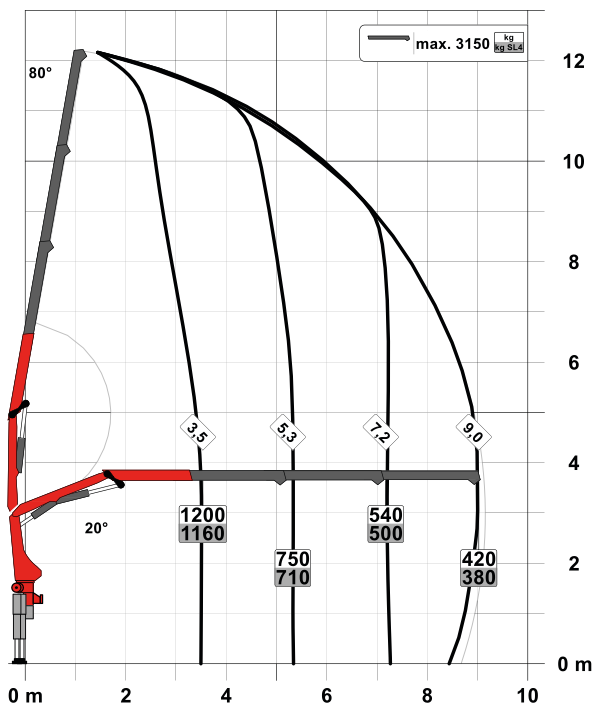


A



C



B

SLD 3

- Single Link
- Paltronic beveiligingsinrichting tegen overbelasting
- Optioneel:
 - Stabiliteitscontrole ISC-S (standaard bij CE), HPSC-L, HPSC-E
 - Radiobesturing
- NON-CE- en CE-uitvoering

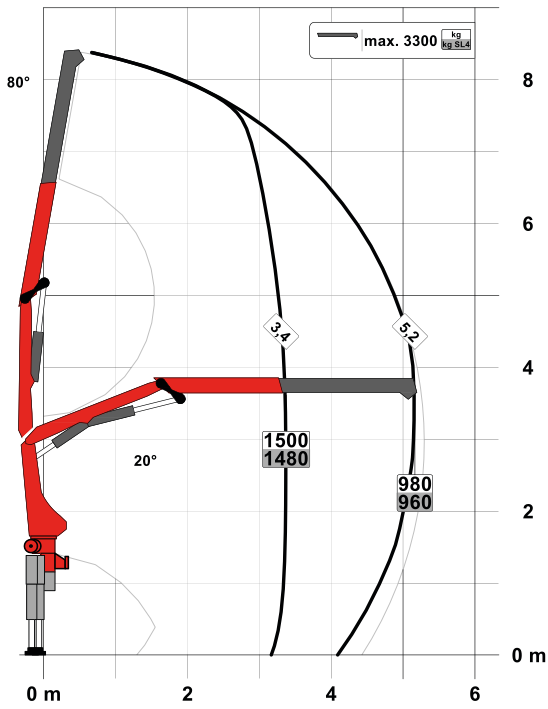
Technische gegevens EN 12999 HC1 HD4/S2

Max. hefmoment	4,6 mt/45,0 kNm
Max. hefvermogen	3300 kg/32,4 kN
Max. hydraulische reikwijdte	11,1 m
Max. mechanische reikwijdte	12,7 m
Zwenkbereik	400°
Zwenkmoment	0,6 mt/5,9 kNm
Stempelbreedte (std./max.)	2,9 m/ 5,0 m
Benodigde inbouwruimte (std.)	0,66 m
Kraanbreedte opgevouwen	2,10 m
Max. werkdruk	330 bar
Aanbevolen pompopbrengst	van 15 l/min tot 25 l/min
Ledig gewicht standaardkraan	695 kg

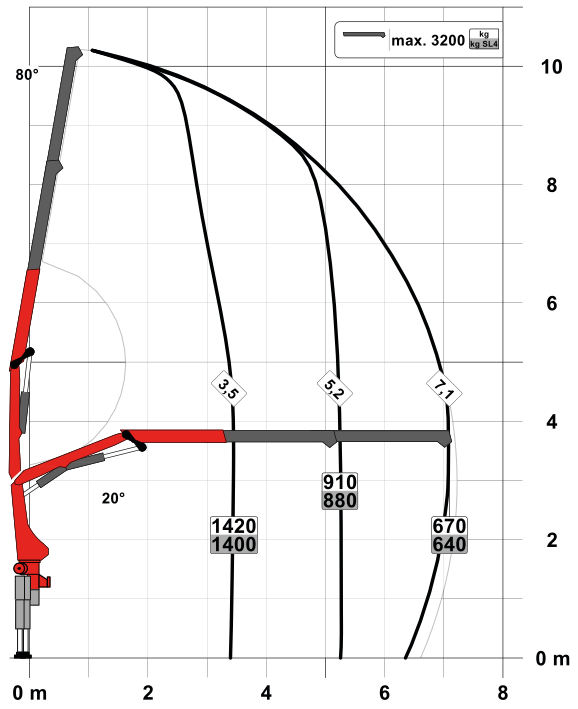
PK 5.501 SLD 5

PERFECTE AFMETINGEN

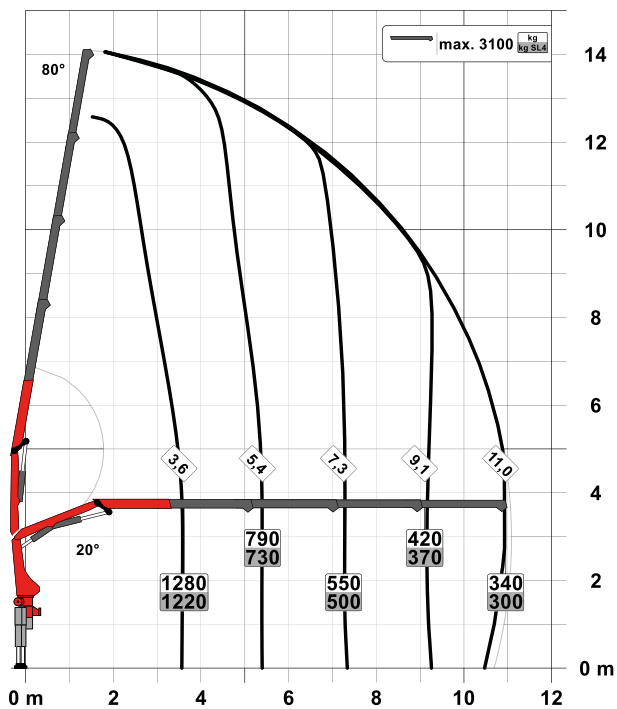
STD

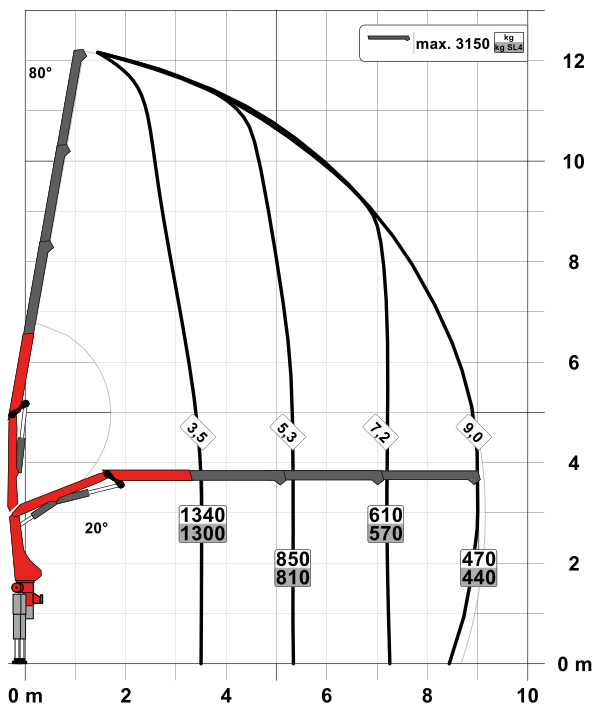


A



C



B

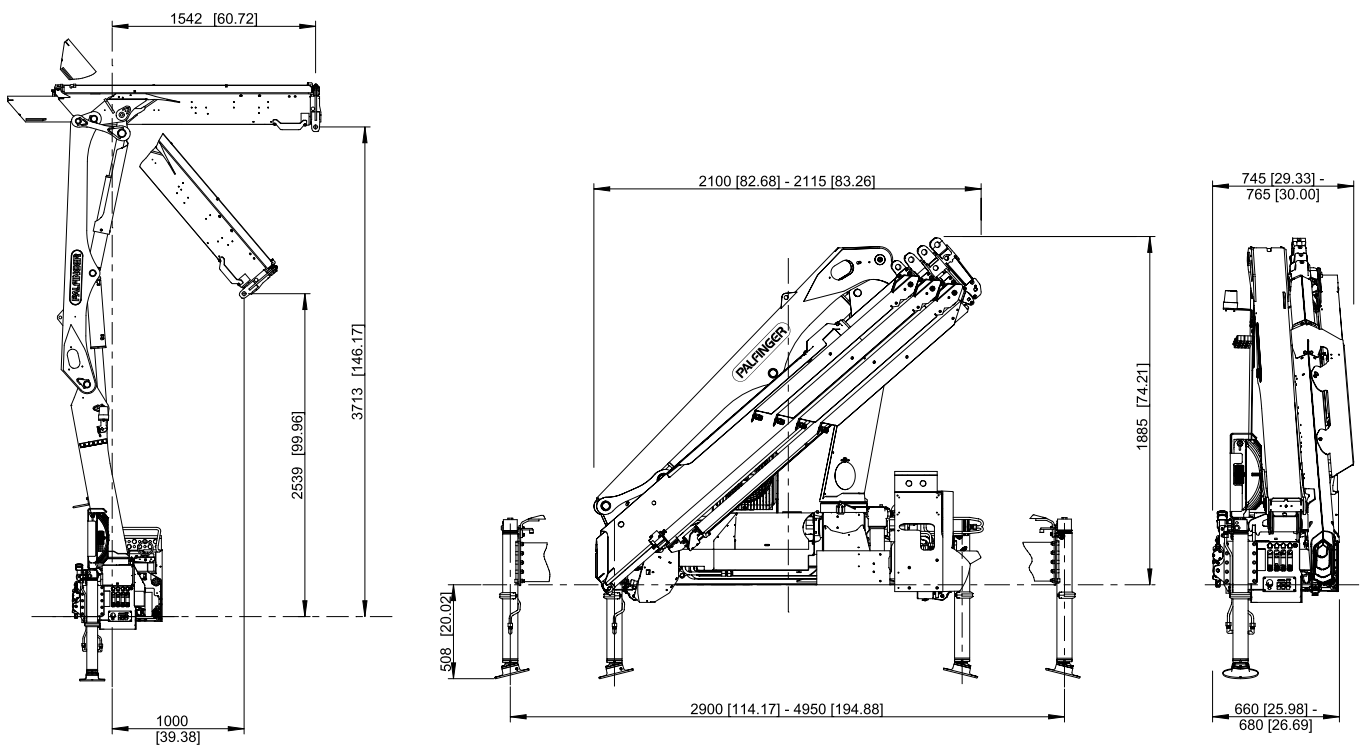
SLD 5

- Single Link
- Paltronic beveiligingsinrichting tegen overbelasting
- A-HPLS
- Load sensing regelklep
- Radiografische afstandsbediening met LED-display
- Optioneel:
 - Stabiliteitscontrole ISC-S (standaard bij CE), HPSC-L, HPSC-E
- NON-CE- en CE-uitvoering

Technische gegevens EN 12999 HC1 HD4/S2

Max. hefmoment	5,1 mt/49,8 kNm
Max. hefvermogen	3300 kg/32,4 kN
Max. hydraulische reikwijdte	11,1 m
Max. mechanische reikwijdte	12,7 m
Zwenkbereik	400°
Zwenkmoment	0,6 mt/5,9 kNm
Stempelbreedte (std./max.)	2,9 m/ 5,0 m
Benodigde inbouwruimte (std.)	0,66 m
Kraanbreedte opgevouwen	2,10 m
Max. werkdruk	360 bar
Aanbevolen pompopbrengst	van 20 l/min tot 30 l/min
Ledig gewicht standaardkraan	725 kg

AFMETING



KP-PK5/55SLDM3+NL 01/20

De afgebeelde kranen zijn deels uitgerust met speciale opties. Ze komen daarom niet altijd overeen met de standaarduitvoeringen. Houdt u zich aan de landspecifieke voorschriften die gelden voor de opbouw van kranen. Maataanduidingen vrijblijvend. Technische wijzigingen, misvattingen en vertaalfouten voorbehouden.