

**PK 11.001 SLD 1 | PK 12.001 SLD 3
PK 11.001 SLD 3 | PK 12.501 SLD 5**

SINGLE LINK EN PERFECTE VERHOUDING TUSSEN GEWICHT EN MAXIMAAL VERMOGEN MAKEN EFFICIËNTE OVER- SLAG MOGELIJK

LIFETIME EXCELLENCE



ONOVERTROFFEN VERHOUDING TUSSEN GEWICHT EN MAXIMAAL VERMOGEN

- Grotere hefcapaciteit door E-HPLS
- Zeer waardevast dankzij coatingtechnologie
- Doelmatig en fraai door het functional design
- Maximale betrouwbaarheid door PALTRONIC
- Hogere nuttige last dankzij intelligente, lichte constructie





UITSTEKEND WERKTUIG MET GERAFFINEERDE KINEMATICA

9 Highlights



Knikarm met kniehevel Meer kracht aan de haak

De kniehevel aan de kraan zorgt voor een aanzienlijke verbetering van de bewegingsgeometrie van de kraan.

High Speed Extension Voor doeltreffende werkzaamheden

De in serie gefabriceerde High Speed Extension verhoogd de snelheid van de uitschuif van de armsysteem. De kraan werkt aanzienlijk sneller en economischer.

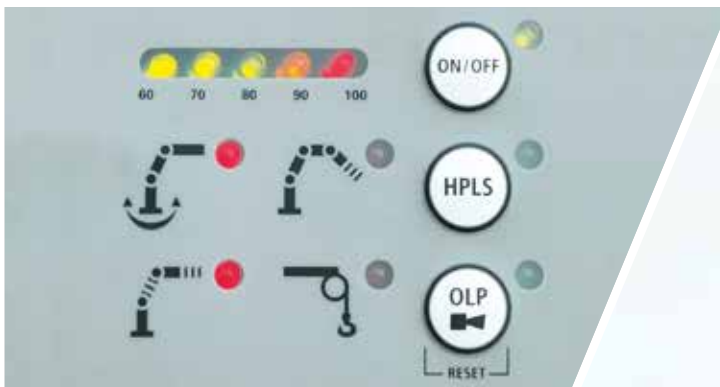


Coatingtechnologie Oppervlaktebescherming van het hoogste niveau

De basis voor een perfecte bescherming van het oppervlak is een KTL coating. Daarna worden de componenten hetzij in de poedercoat-installatie gecoat dan wel middels een lakrobot met een twee-componenten deklak gespoten. Hoog waardebehoud en een uitstekende bescherming tegen corrosie- een heel kraanleven lang.

HPSC* Maximale benutting van het werkbereik

Door de variabele positionering van de steunpoten van het High Performance Stability Control System kan het hefvermogen optimaal worden benut. Bovendien kan de kraan dankzij dit systeem ook op locaties waar weinig ruimte is, worden ingezet.



Paltronic*

Comfort en veiligheid

Met Paltronic biedt PALFINGER een control electronica voor de in serie gefabriceerde kraan. De op maat gemaakte electronica stuurt en controleert de kraan en zorgt voor meer bedienvriendelijkheid en veiligheid tijdens het werken met de kraan.



Radiografische besturing*

In dialoog met de gebruiker

PALFINGER radiografische besturingen zijn uitgerust met lineaire en joysticks naar keuze. Bij alle SLD 5 modellen wordt de kraanmachinist via een LED-Display over verschillende bedrijfstoestanden geïnformeerd.



Slangapparatuur voor bijhorende producten*

Verhoogt de veelzijdigheid

Met de slangapparatuur kunnen bijhorende producten heel makkelijk worden aangesloten. Het leggen van de slangapparatuur gebeurt beschermd in de troggen.



Verlichtingspakket*

Meer veiligheid bij schemer en in het donker

LED's die het regelpaneel verlichten, vereenvoudigen het aflezen van kraanfuncties en bieden de bediener een snel totaaloverzicht tijdens het werkproces. LED-signaallichten aan de steuncilinders betekenen meer veiligheid voor de kraandrijver en voorbijgangers.



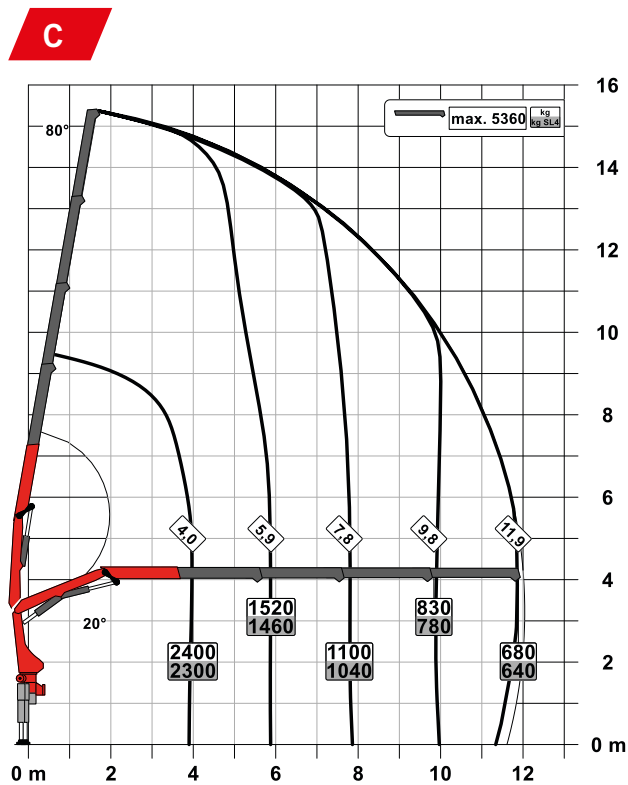
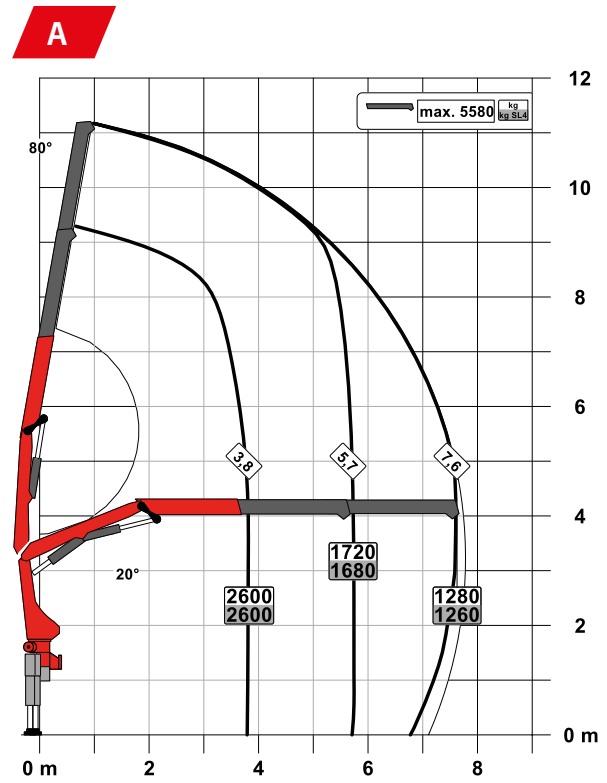
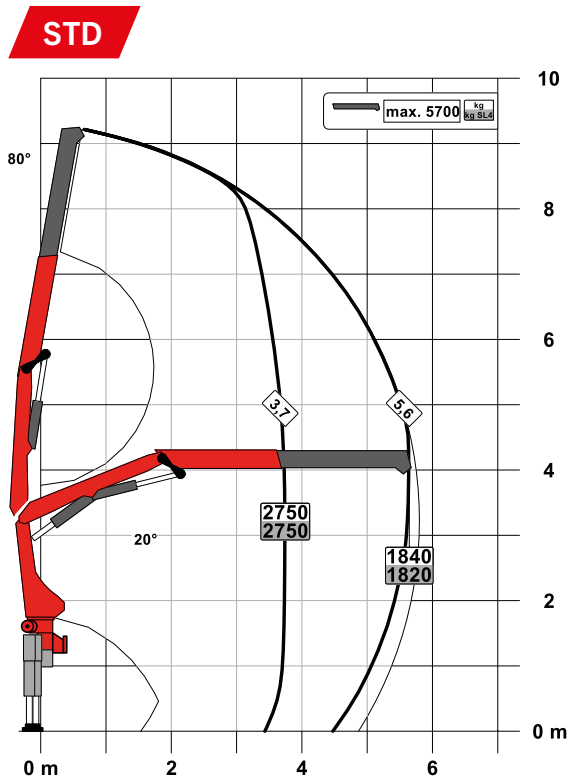
Het bedieningsconsole

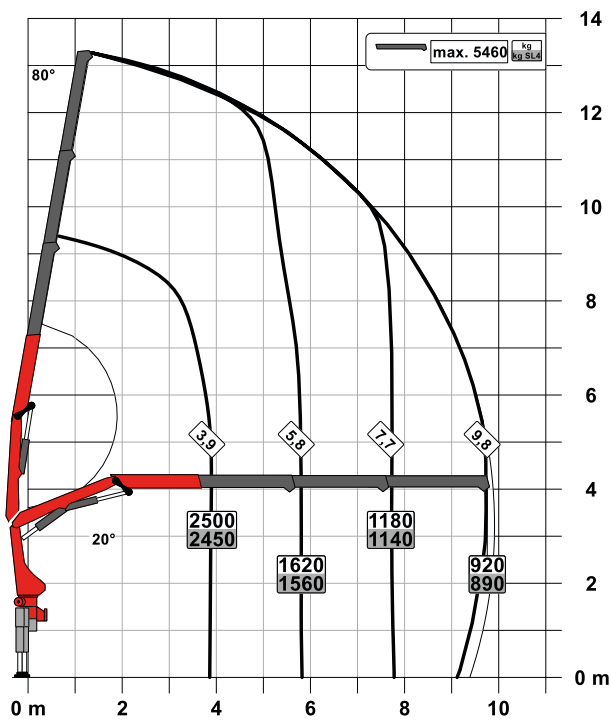
Alle informatie in een oogopslag

Alle belangrijke informatie over de kraan zijn aangegeven op de hoofdstuurscherm. Via een digitale indicator worden de werkkuren geteld en weergegeven. Ergonomische stuurknuppels en het optimale verlichting pakket maken veiligheid en comfort zelfs in ongunstige zichtbaarheid mogelijk.

PK 11.001 SLD 1 (NON-CE)

PERFECTE AFMETINGEN



B

SLD 1 (NON-CE)

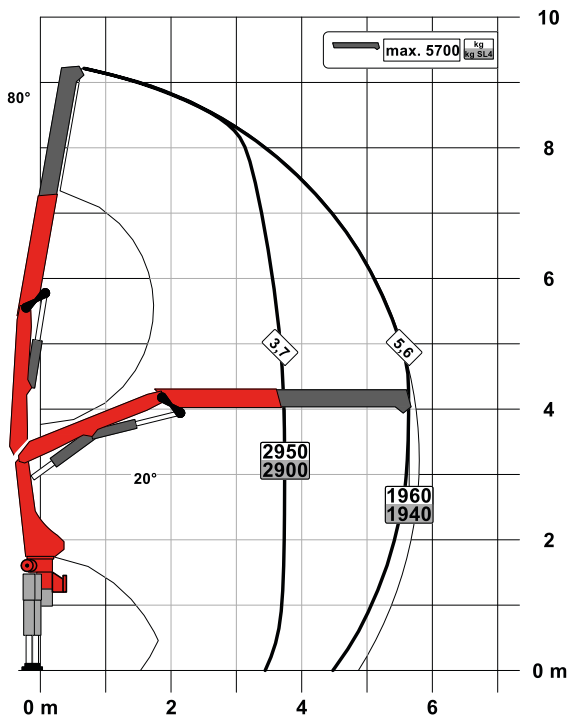
- Single Link
- Optioneel:
 - Beveiligingsinrichting tegen overbelasting OSK
 - Zittende bediening op een hoogte
 - Staande bediening op een hoogte
 - Radiobesturing
- NON-CE-uitvoering

Technische gegevens EN 12999 HC1 HD4/S2

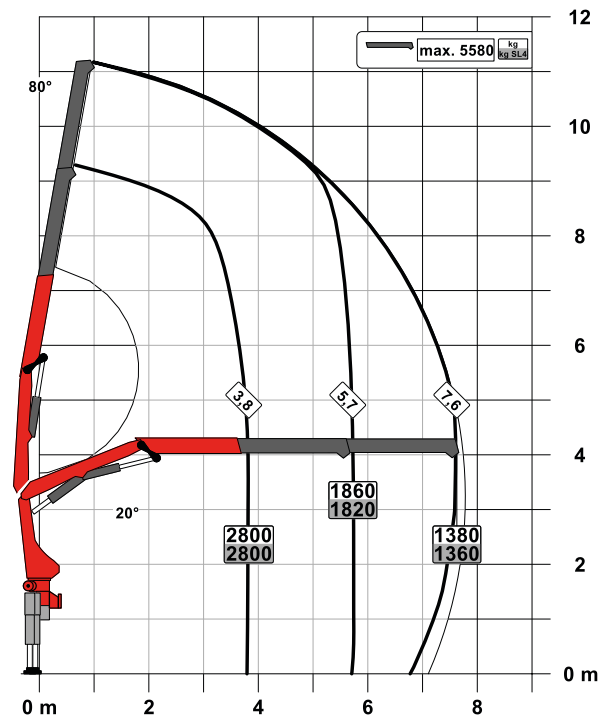
Max. hefmoment	10,3 mt/101,4 kNm
Max. hefvermogen	5700 kg/55,9 kN
Max. hydraulische reikwijdte	12,0 m
Max. mechanische reikwijdte	15,9 m
Zwenkbereik	400°
Zwenkmoment	1,3 mt/12,7 kNm
Stempelbreedte (std./max.)	3,3 m/ 5,6 m
Benodigde inbouwruimte (std.)	0,72 m
Kraanbreedte opgevouwen	2,32 m
Max. werkdruk	330 bar
Aanbevolen pomppopbrengst	van 30 l/min tot 45 l/min
Ledig gewicht standaardkraan	1140 kg

PERFECTE AFMETINGEN

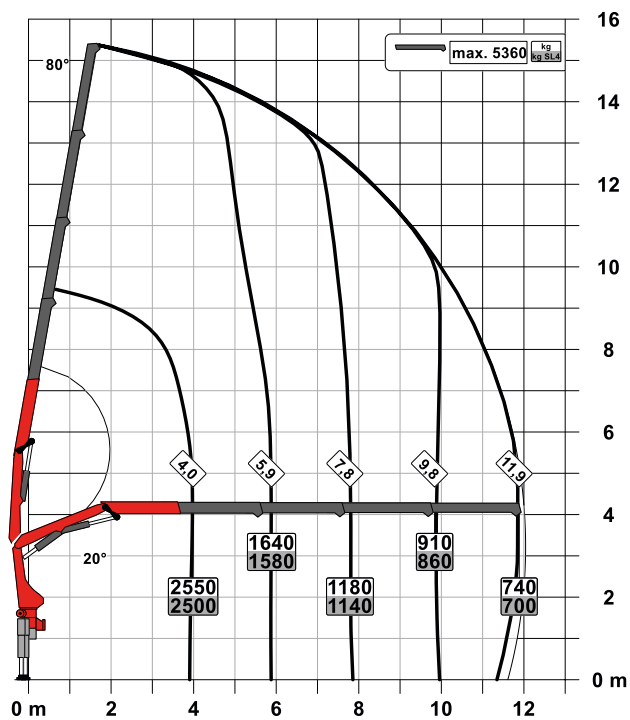
STD

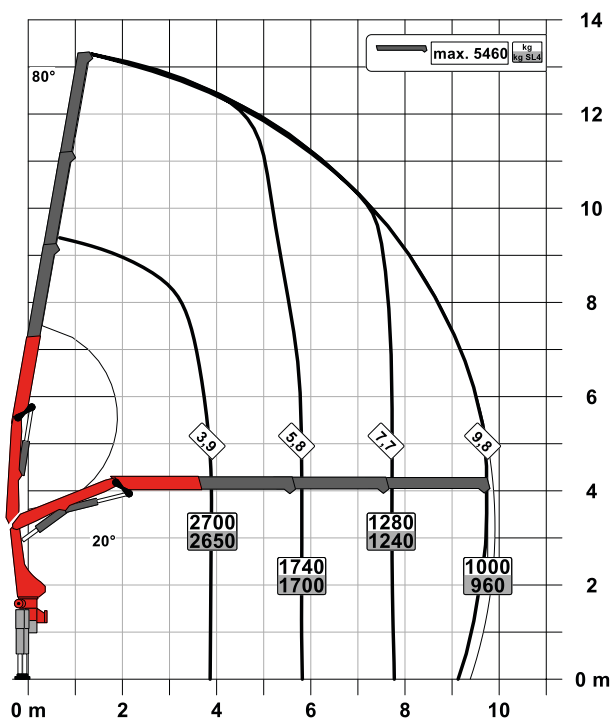


A



C



B

SLD 3 (NON-CE)

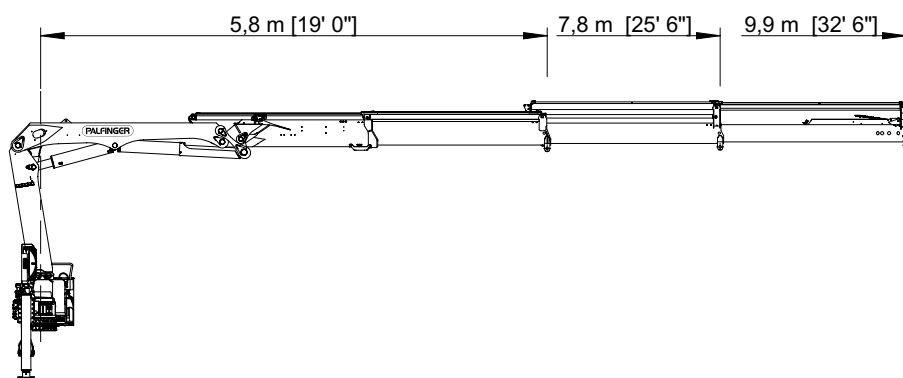
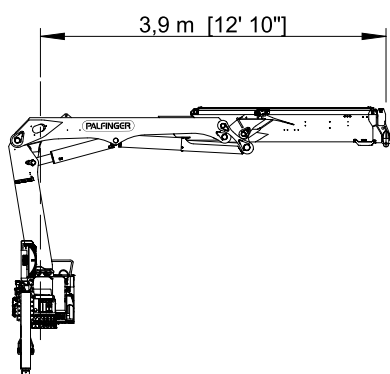
- Single Link
- M-HPLS
- Paltronic beveiligingsinrichting tegen overbelasting
- NON-CE-uitvoering

Technische gegevens EN 12999 HC1 HD4/S2

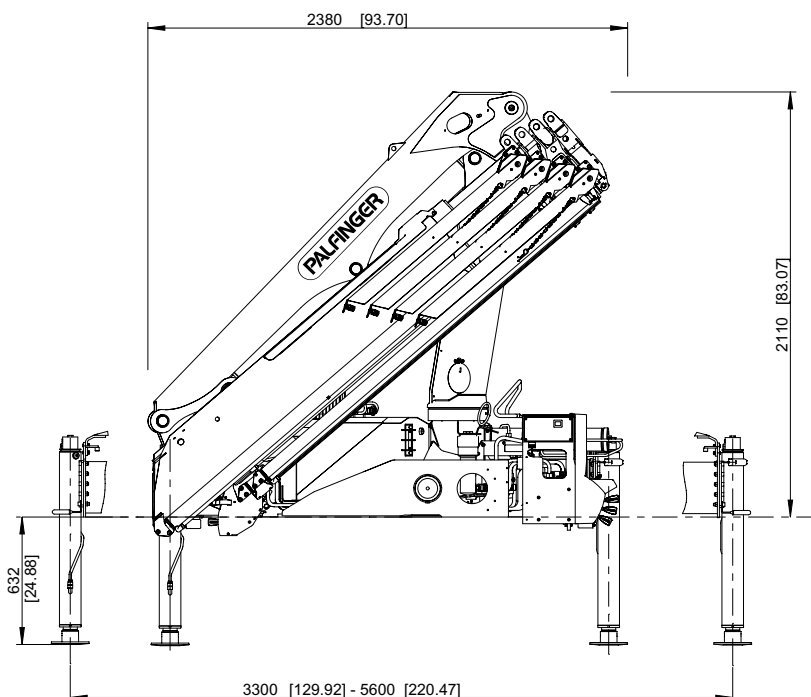
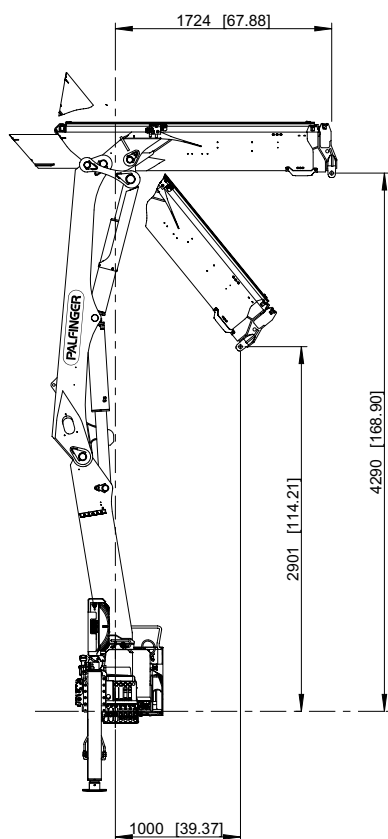
Max. hefmoment	11,1 mt/108,6 kNm
Max. hefvermogen	5700 kg/55,9 kN
Max. hydraulische reikwijdte	12,0 m
Max. mechanische reikwijdte	15,9 m
Zwenkbereik	400°
Zwenkmoment	1,3 mt/12,7 kNm
Stempelbreedte (std./max.)	3,3 m/ 5,6 m
Benodigde inbouwruimte (std.)	0,72 m
Kraanbreedte opgevouwen	2,32 m
Max. werkdruk	350 bar
Aanbevolen pompobbrengst	van 30 l/min tot 45 l/min
Ledig gewicht standaardkraan	1140 kg

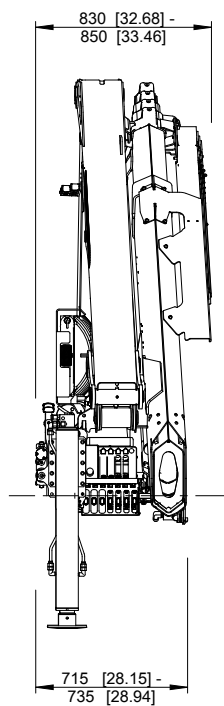
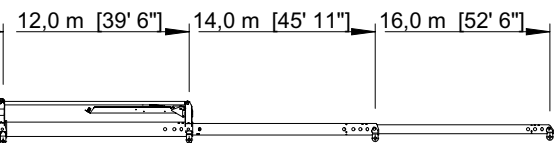
PERFECTE AFMETINGEN

SCHUIFARMVARIANTEN

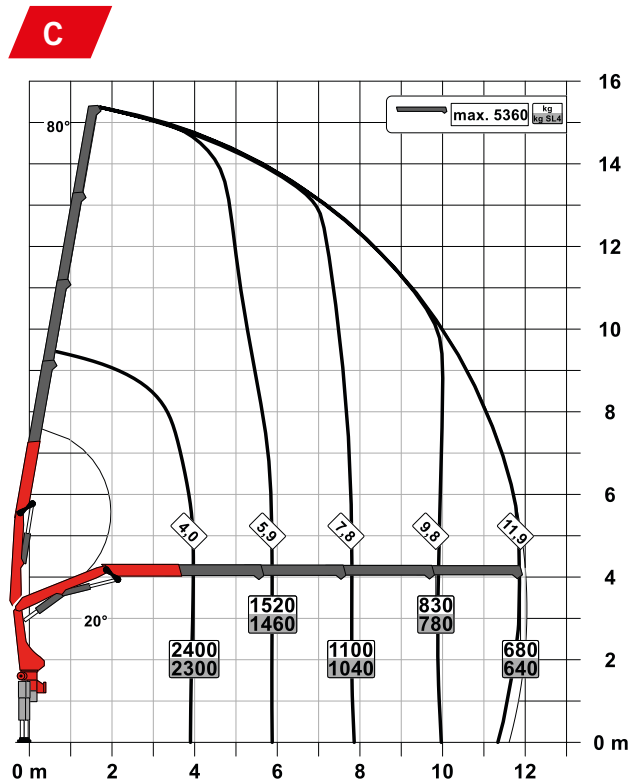
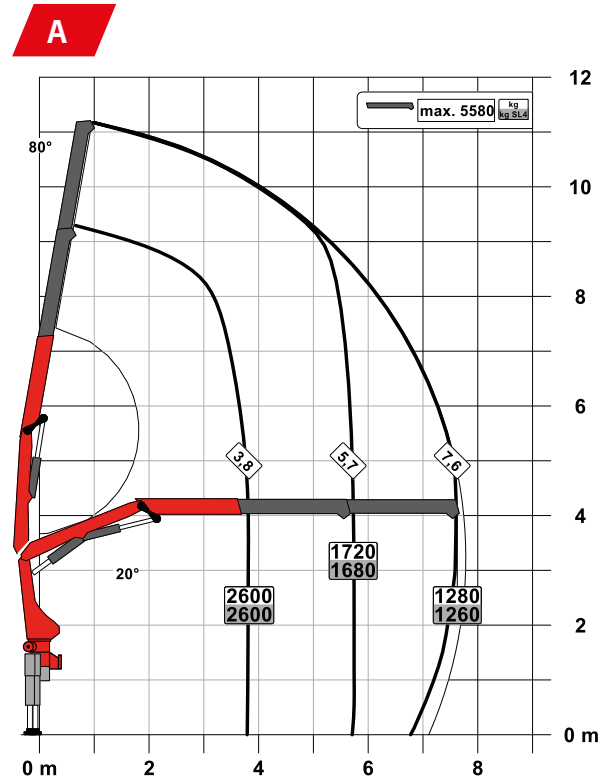
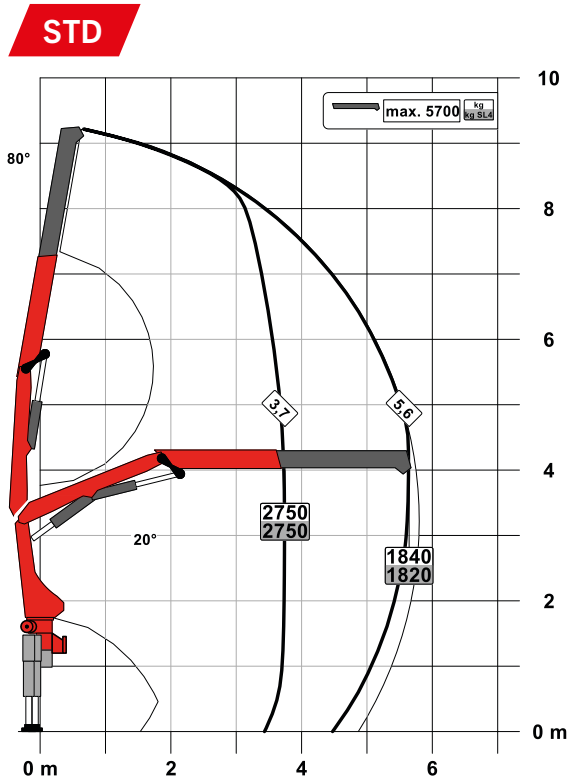


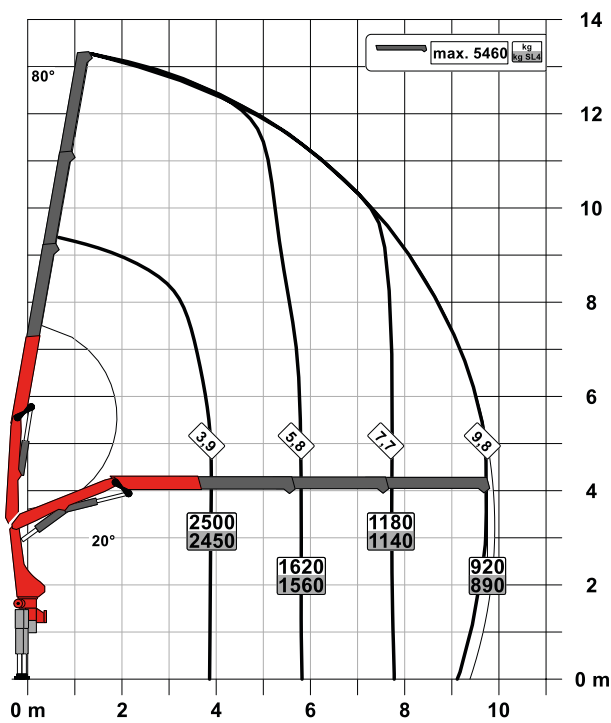
AFMETING





PERFECTE AFMETINGEN



B

SLD 3

- Single Link
- Paltronic beveiligingsinrichting tegen overbelasting
- Optioneel:
 - Stabiliteitscontrole ISC-S (standaard bij CE), HPSC-L, HPSC-E
 - Staande bediening op een hoogte
 - Radiobesturing
 - Kabellier 1,5t aan de knikarm
- NON-CE- en CE-uitvoering

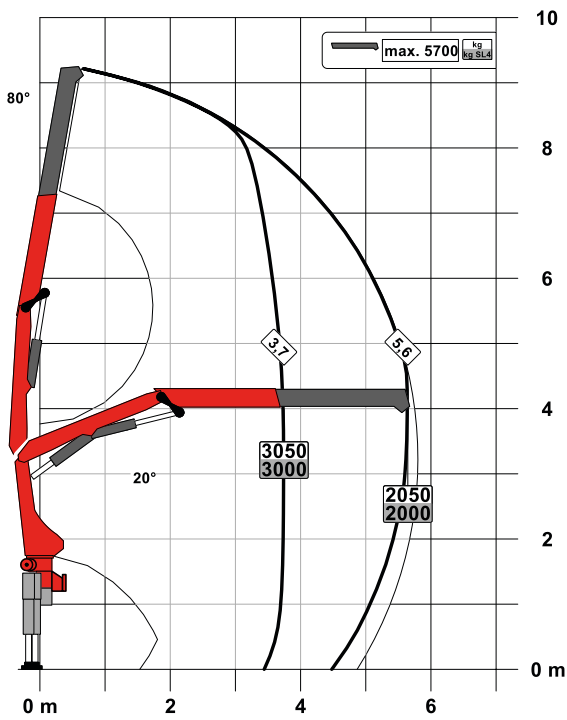
Technische gegevens EN 12999 HC1 HD4/S2

Max. hefmoment	10,3 mt/101,4 kNm
Max. hefvermogen	5700 kg/55,9 kN
Max. hydraulische reikwijdte	12,0 m
Max. mechanische reikwijdte	15,9 m
Zwenkbereik	400°
Zwenkmoment	1,3 mt/12,7 kNm
Stempelbreedte (std./max.)	3,3 m/ 5,6 m
Benodigde inbouwruimte (std.)	0,72 m
Kraanbreedte opgevouwen	2,32 m
Max. werkdruk	330 bar
Aanbevolen pompopbrengst	van 30 l/min tot 45 l/min
Ledig gewicht standaardkraan	1140 kg

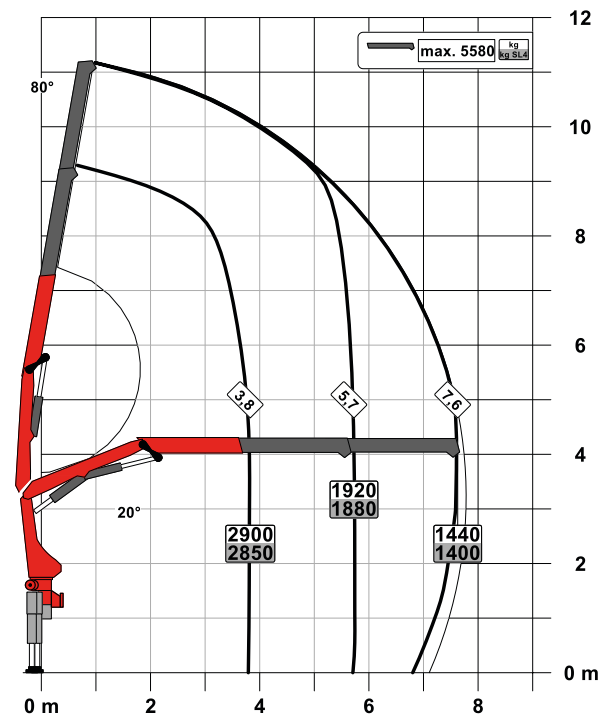
PK 12.501 SLD 5

PERFECTE AFMETINGEN

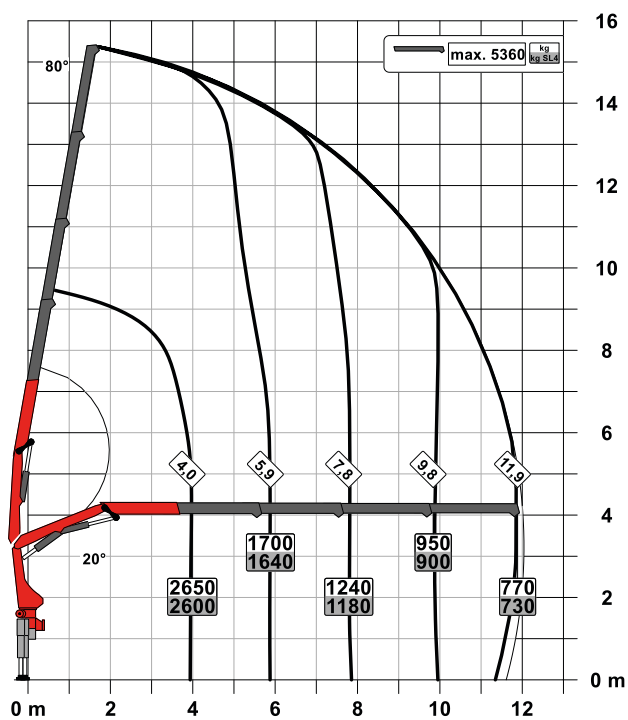
STD

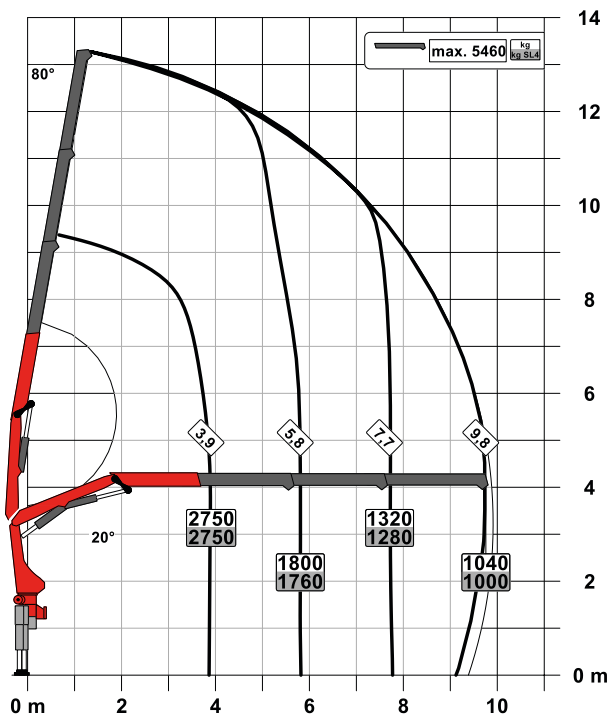


A



C



B

SLD 5

- Single Link
- Paltronic beveiligingsinrichting tegen overbelasting
- E-HPLS
- Load sensing regelklep
- Radiografische afstandsbediening met LED-display
- Optioneel:
 - Stabiliteitscontrole ISC-S (standaard bij CE), HPSC-L, HPSC-E
 - Kabellier 1,5t aan de knikarm
- NON-CE- en CE-uitvoering

Technische gegevens

EN 12999 HC1 HD4/S2

Max. hefmoment	11,4 mt/112,2 kNm
Max. hefvermogen	5700 kg/55,9 kN
Max. hydraulische reikwijdte	12,0 m
Max. mechanische reikwijdte	15,9 m
Zwenkbereik	400°
Zwenkmoment	1,3 mt/12,7 kNm
Stempelbreedte (std./max.)	3,3 m/ 5,6 m
Benodigde inbouwruimte (std.)	0,72 m
Kraanbreedte opgevouwen	2,32 m
Max. werkdruk	360 bar
Aanbevolen pompopbrengst	van 45 l/min tot 60 l/min
Ledig gewicht standaardkraan	1170 kg

KP-PK11/12SLDM3+NL

De afgebeelde kranen zijn deels uitgerust met speciale opties. Ze komen daarom niet altijd overeen met de standaarduitvoeringen. Houdt u zich aan de landspecifieke voorschriften die gelden voor de opbouw van kranen. Maataanduidingen vrijblijvend. Technische wijzigingen, misvattingen en vertaalfouten voorbehouden.