

PK 63002 EH

HET EINDLOOS ZWENK- WERK VERHOOGT DE DOELMATIGHEID TIJDENS GEBRUIK. EEN KRAANLEVEN LANG.

LIFETIME EXCELLENCE



RENDABELE GROTE KRANENTECHNIEK

- Grotere hefcapaciteit dankzij E-HPLS
- Maximale benutting van het werkbereik dankzij HPSC
- Extra toepassingsmogelijkheden dankzij Power Link Plus
- Efficiënter en sneller dankzij eindloos zwenkwerk
- Meer bedrijfsuren dankzij onderhoudsarm uitschuifstelsel





EERSTEKLAS KWALITEIT IN DESIGN EN PERFORMANCE



Coatingtechnologie

Oppervlaktebescherming van het hoogste niveau

De basis voor een perfecte bescherming van het oppervlak is een KTL coating. Daarna worden de componenten hetzij in de poedercoat-installatie gecoat dan wel middels een lakrobot met een twee-componenten deklak gespoten. Hoog waardebehoud en een uitstekende bescherming tegen corrosie - een heel kraanleven lang.



Power Link Plus

Veelzijdig inzetbaar

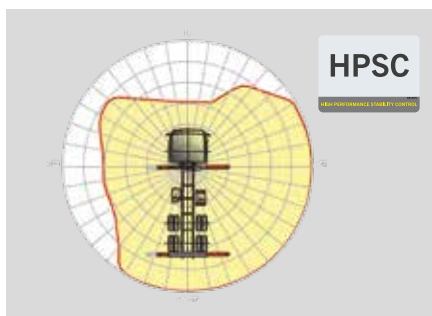
Met de 15 graden overstreekbare knikarm komen ze door lage deuropeningen en kunnen ook binnen gebouwen werken. Lastige kraanwerkzaamheden – zelfs onder moeilijke omstandigheden.



Onderhoudsarm uitschuifstelsel

Reduceert de onderhoudstijd

Met glijblokken vervaardigd uit synthetisch kunststof en de hoogwaardige KTL-coating vereist dit armsysteem aanzienlijk minder onderhoud door de bediener. Dit spaart tijd en geld - en ontziet het milieu.



HPSC

Maximale benutting van het werkbereik

Door de variabele positionering van de steunpoten van het High Performance Stability Control System kan het hefvermogen optimaal worden benut. Bovendien kan de kraan dankzij dit systeem ook op locaties waar weinig ruimte is, worden ingezet.



High Speed Extension

Voor doeltreffende werkzaamheden

De in serie gefabriceerde High Speed Extension verhoogd de snelheid van de uitschuif van de armsysteem. De kraan werkt aanzienlijk sneller en economischer.



Radiografische besturing

In dialoog met de gebruiker

PALFINGER radiografische besturingen zijn uitgerust met lineair en joysticks naar keuze. Bij alle EH modellen wordt de kraanmachinist via een LED-Display over verschillende bedrijfstoestanden geïnformeerd.



Power Link kabellier

Meer comfort met de kabellier

Kenmerkt zich door een geringe constructiehoogte en is ideaal voor toepassing in gebouwen en transport met niet samengevouwen kraanarm. En dankzij de zijdelingse kabelgeleiding van de kabellier kunnen opbouw tijden tot een minimum worden beperkt.



Functional design

Doelmatig en fraai

Robuuste kunststofafdekkingen beschermen de kraancomponenten tegen vuil en beschadiging. Betere afwerking en een verhoogd werkcomfort – een kraanleven lang.



Eindloos zwenkwerk

Onbeperkte beweging

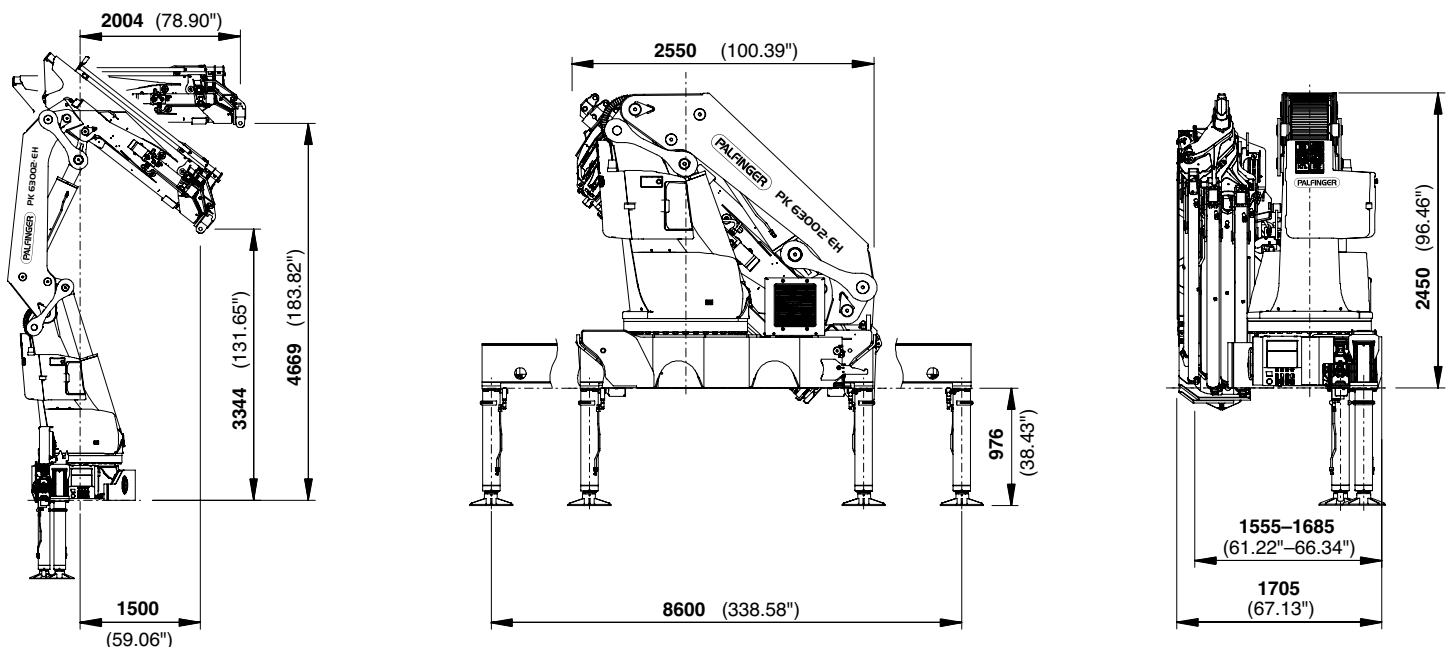
Doelmatiger bij gebruik door sneller kunnen lossen, omdat de kraan langs de kortste weg kan worden gezwenkt. De kraan werkt zo efficiënter en sneller.

PERFECTE AFMETINGEN

Technische gegevens EN12999 HC1 HD4/B3

Max. hefmoment	59,4 mt/582,7 kNm	Stempelbreedte	8,6 m
Max. hefvermogen	22000 kg/215,8 kN	Benodigde inbouwruimte (min./max.)	1,56 m/ 1,71 m
Max. hydraulische reikwijdte	20,4 m	Kraanbreedte opgevouwen	2,55 m
Max. mechanische reikwijdte	25,1 m	Max. werkdruk	350 bar
Reikwijdte (met fly-jib)	30,4 m	Aanbevolen pompobbrengst	van 80 l/min tot 100 l/min
Zwenkbereik	eindloos	Ledig gewicht standaardkraan	5040 kg
Zwenkmoment	4,5 mt (met één zwenkmotor) 7,0 mt (met twee zwenkmotoren)		

AFMETINGEN

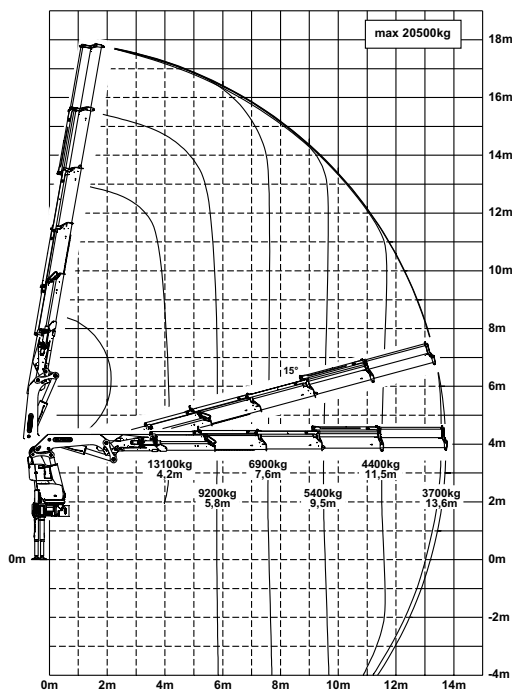


PK 63002

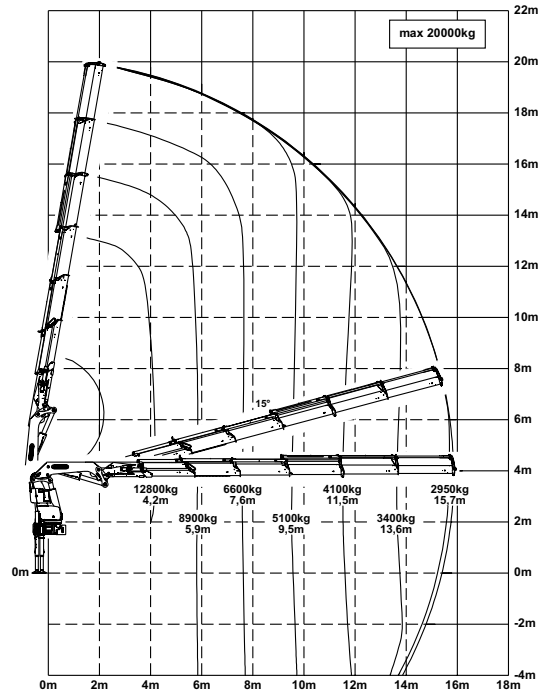
HIGH PERFORMANCE

Ideaal voor grote reikwijdtes.

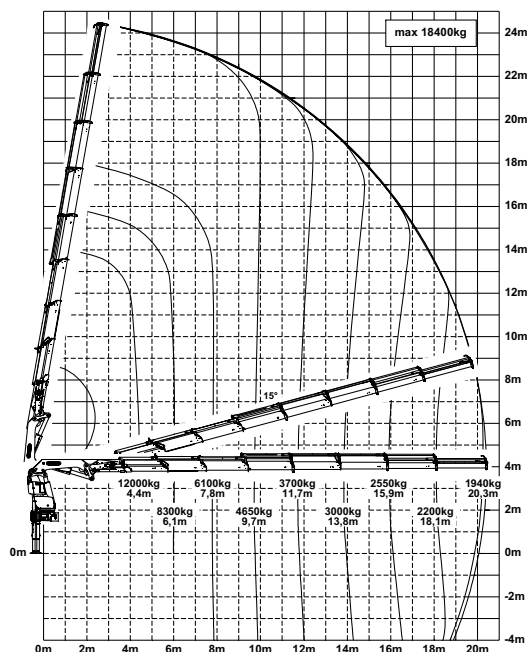
D



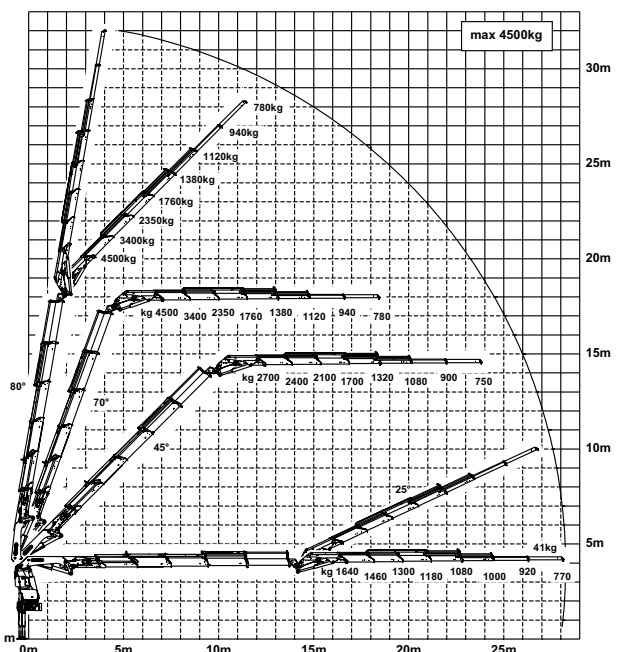
E



G



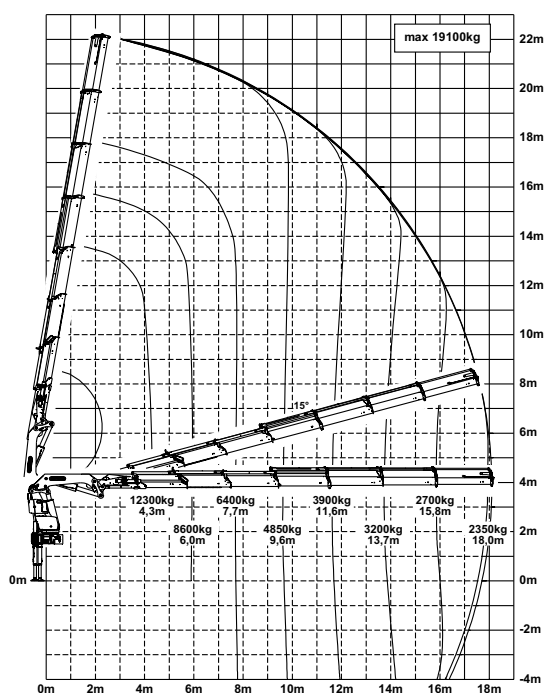
D PJ170E JV1



De vermelde reikwijdtes gelden voor een hoofdarmpstelling van 20° en zijn derhalve niet de maximumwaarden.

Hefvermogen

F



max.	21800 kg / 213,9 kN	A
4,0 m	14200 kg / 139,3 kN	
5,7 m	10200 kg / 100,1 kN	
7,4 m	7900 kg / 77,5 kN	

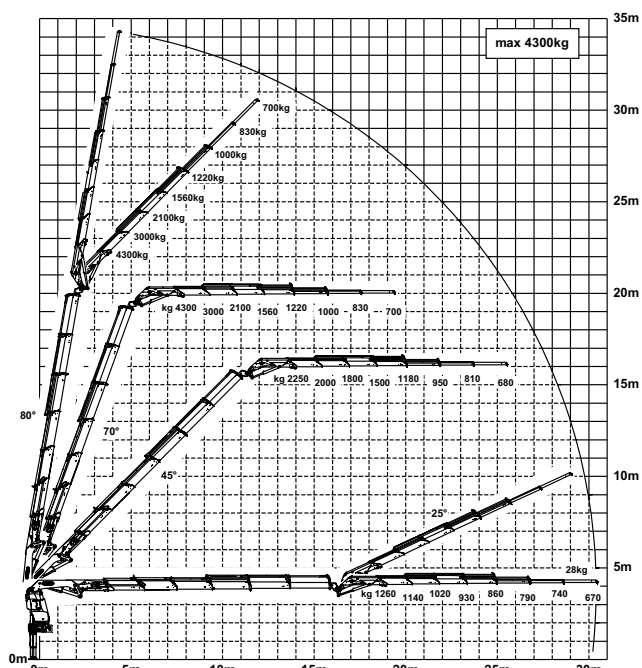
max.	21500 kg / 210,9 kN	B
4,1 m	13900 kg / 136,4 kN	
5,7 m	9900 kg / 97,1 kN	
7,5 m	7500 kg / 73,6 kN	
9,4 m	6000 kg / 58,9 kN	

max.	21300 kg / 209,0 kN	C
4,1 m	13700 kg / 134,4 kN	
5,7 m	9600 kg / 94,2 kN	
7,5 m	7300 kg / 71,6 kN	
9,4 m	5800 kg / 56,9 kN	
11,4 m	4750 kg / 46,6 kN	

max.	20500 kg / 201,1 kN	D
4,2 m	13100 kg / 128,5 kN	
5,8 m	9200 kg / 90,3 kN	
7,6 m	6900 kg / 67,7 kN	
9,5 m	5400 kg / 53,0 kN	
11,5 m	4400 kg / 43,2 kN	
13,6 m	3700 kg / 36,3 kN	

max.	20000 kg / 196,2 kN	E
4,2 m	12800 kg / 125,6 kN	
5,9 m	8900 kg / 87,3 kN	
7,6 m	6600 kg / 64,7 kN	
9,5 m	5100 kg / 50,0 kN	
11,5 m	4100 kg / 40,2 kN	
13,6 m	3400 kg / 33,4 kN	
15,7 m	2950 kg / 28,9 kN	

E PJ125E JV1



max.	19100 kg / 187,4 kN	F
4,3 m	12300 kg / 120,7 kN	
6,0 m	8600 kg / 84,4 kN	
7,7 m	6400 kg / 62,8 kN	
9,6 m	4850 kg / 47,6 kN	
11,6 m	3900 kg / 38,3 kN	
13,7 m	3200 kg / 31,4 kN	
15,8 m	2700 kg / 26,5 kN	
18,0 m	2350 kg / 23,1 kN	

max.	18400 kg / 180,5 kN	G
4,4 m	12000 kg / 117,7 kN	
6,1 m	8300 kg / 81,4 kN	
7,8 m	6100 kg / 59,8 kN	
9,7 m	4650 kg / 45,6 kN	
11,7 m	3700 kg / 36,3 kN	
13,8 m	3000 kg / 29,4 kN	
15,9 m	2550 kg / 25,0 kN	
18,1 m	2200 kg / 21,6 kN	
20,3 m	1940 kg / 19,0 kN	
22,6 m*	1660 kg / 16,3 kN	
24,9 m*	1000 kg / 9,8 kN	

*mechanische verlenging



KP-HPK63002EHM2+NL

De afgebeelde kranen zijn deels uitgerust met speciale opties. Ze komen daarom niet altijd overeen met de standaarduitvoeringen. Houdt u zich aan de landspecifieke voorschriften die gelden voor de opbouw van kranen. Maataanduidingen vrijblijvend. Technische wijzigingen, misvattingen en vertaalfouten voorbehouden.