

PK 19502 | 22002 EH

DAS KOMPAKTE TRANSPORTMASS UND SEIN GERINGES EIGENGEWICHT ERMÖGLICHEN EIN OPTIMIERTES AUFBAUKONZEPT

LIFETIME EXCELLENCE



LIFETIME EXCELLENCE

PALFINGER laadkranen overtuigen door hun superieure prestatie. Rendabiliteit en betrouwbaarheid zijn gedurende de volledige levensduur gegarandeerd. Van het vinden van oplossingen tot en met de wederverkoop.

- **Sterker oplossingsgeoriënteerd**
- **Waardevaster**
- **Rendabeler**
- **Betrouwbaarder**
- **Onderhouds-vriendelijker**
- **Milieuvriendelijker**
- **Bedieningsvriendelijker**
- **Meer toepassingen**



EEN MAXIMUM AAN PRECISIE EN VEILIGHEID

- Maximale benutting van het werkbereik dankzij HPSC
- Meer bedrijfsuren dankzij onderhoudsarm uitschuifstelsel
- Hoge bedienervriendelijkheid door optionele radiografische afstandbediening
- Maximum aan precisie en veiligheid door optionele AOS
- Extra toepassingsmogelijkheden dankzij Power Link Plus





ENTWICKLUNG
ZAHNÄRZTE
zellinger

UITMUNTEND IN DESIGN EN PERFORMANCE

12 Highlights



Power Link Plus

Veelzijdig inzetbaar

Met de 15 graden overstreekbare knikarm komen ze door lage deuropeningen en kunnen ook binnen gebouwen werken. Lastige kraanwerkzaamheden – zelfs onder moeilijke omstandigheden.



Onderhoudsarm uitschuifstelsel

Reduceert de onderhoudstijd

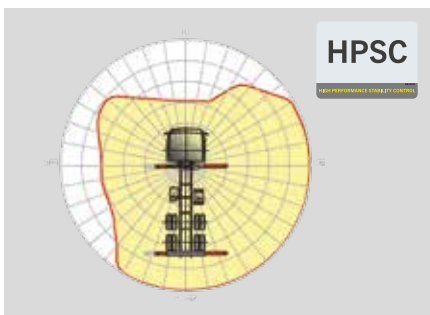
Met glijblokken vervaardigd uit synthetisch kunststof en de hoogwaardige KTL-coating vereist dit armsysteem aanzienlijk minder onderhoud door de bediener. Dit spaart tijd en geld - en ontziet het milieu.



High Speed Extension

Voor doeltreffende werkzaamheden

De in serie gefabriceerde High Speed Extension verhoogd de snelheid van de uitschuif van de armsysteem. De kraan werkt aanzienlijk sneller en economischer.



HPSC

Maximale benutting van het werkbereik

Door de variabele positionering van de steunpoten van het High Performance Stability Control System kan het hefvermogen optimaal worden benut. Bovendien kan de kraan dankzij dit systeem ook op locaties waar weinig ruimte is, worden ingezet.



PAL 50

Comfort en veiligheid

Met Paltronic 50 biedt PALFINGER een control electronica voor de in serie gefabriceerde kraan. De op maat gemaakte electronica stuurt en controleert de kraan en zorgt voor meer bedienvriendelijkheid en veiligheid tijdens het werken met de kraan.



Het bedieningsconsole

Alle informatie in een oogopslag

Alle belangrijke informatie over de kraan zijn aangegeven op de hoofdstuurstand. Via een digitale indicator worden de werkuren geteld en weergegeven. Ergonomische stuurknuppels en het optimale verlichting pakket maken veiligheid en comfort zelfs in ongunstige zichtbaarheid mogelijk.



Coatingtechnologie

Oppervlaktebescherming van het hoogste niveau

De basis voor een perfecte bescherming van het oppervlak is een KTL coating. Daarna worden de componenten hetzij in de poedercoat-installatie gecoat dan wel middels een lakrobot met een twee-componenten deklak gespoten. Hoog waardebehoud en een uitstekende bescherming tegen corrosie- een heel kraanleven lang.



Functional design

Doelmatig en fraai

Robuuste kunststofafdekkingen beschermen de kraancomponenten tegen vuil en beschadiging. Betere afwerking en een verhoogd werkcomfort – een kraanleven lang.



Radiografische besturing

In dialoog met de gebruiker

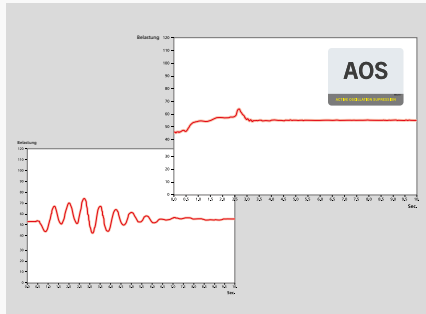
PALFINGER radiografische besturingen zijn uitgerust met lineair en joysticks naar keuze. Bij alle EH modellen wordt de kraanmachinist via een LED-Display over verschillende bedrijfstoestanden geïnformeerd.



Slangapparatuur voor bijhorende producten

Veelzijdig en bedienvriendelijk

Met de slangapparatuur kunnen bijhorende producten heel makkelijk worden aangesloten. Het leggen van de slangapparatuur gebeurt beschermd in de troggen.



AOS

Optimale precisie en veiligheid

Het actieve trillingsdempingssysteem voorkomt ,natrillen' wanneer er plotseling wordt afgeremd of de belasting wijzigt. De spanningspieken bij het uitschuifstelsel worden gereduceerd waardoor materiaalmoeheid en slijtage tot een minimum worden beperkt. Dat komt de wederverkoopwaarde ten goede!



Verlichtingspakket*

Meer veiligheid bij schemer en in het donker

LED's die het regelpaneel verlichten, vereenvoudigen het aflezen van kraanfuncties en bieden de bediener een snel totaaloverzicht tijdens het werkproces. LED-sigitaallichten aan de steencilinders betekenen meer veiligheid voor de kraanrijver en voorbijgangers.



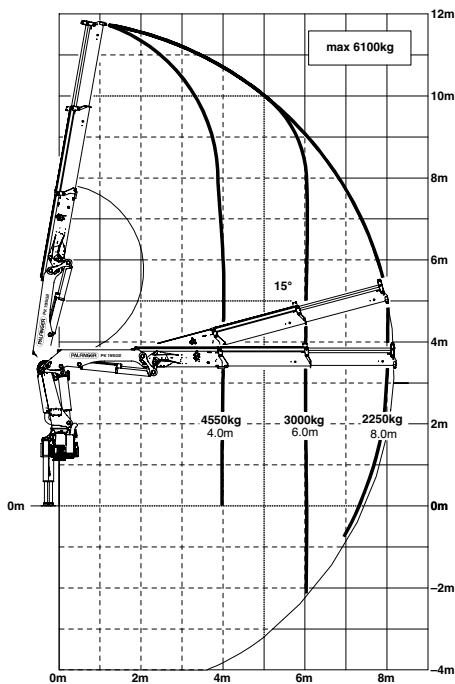
* Optioneel / landspecifieke uitrusting

PK 19502

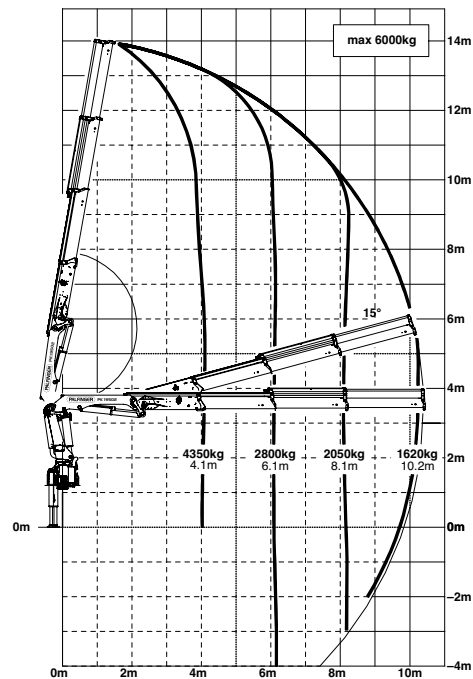
HIGH PERFORMANCE

Technologisch doorontwikkelde techniek.

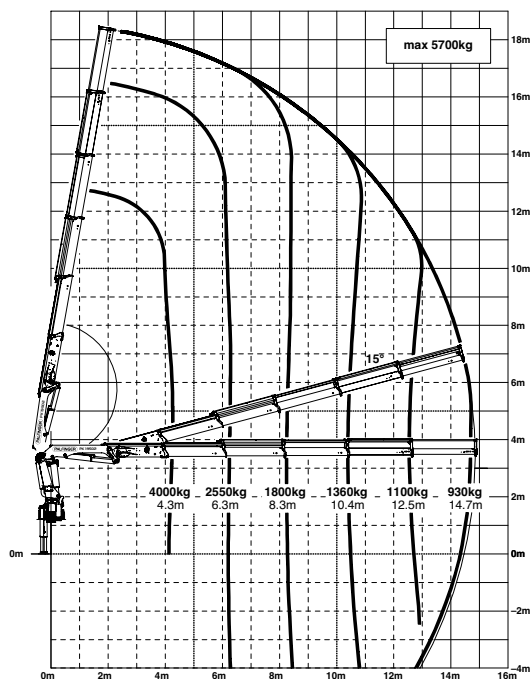
A



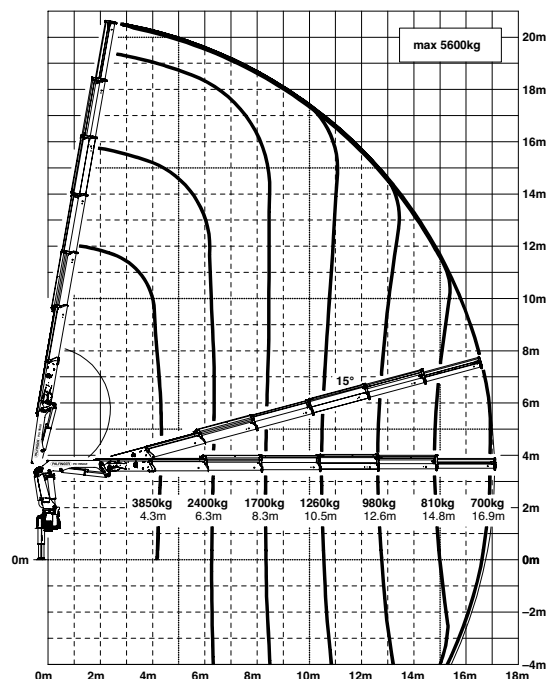
B



D



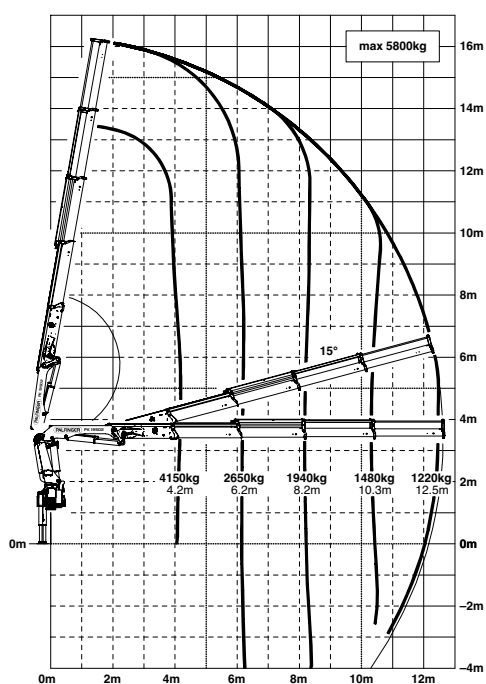
E



De vermelde reikwijdten gelden voor een hoofdarmstelling van 20° en zijn derhalve niet de maximumwaarden.

Hefvermogen

C



max.	6100 kg / 59,8 kN	A
4,0 m	4550 kg / 44,6 kN	
6,0 m	3000 kg / 29,4 kN	
8,0 m	2250 kg / 22,1 kN	

max.	5950 kg / 58,4 kN	B
4,1 m	4350 kg / 42,7 kN	
6,1 m	2800 kg / 27,5 kN	
8,1 m	2050 kg / 20,1 kN	
10,2 m	1620 kg / 15,9 kN	
12,5 m*	1260 kg / 12,4 kN	
14,7 m*	1020 kg / 10,0 kN	

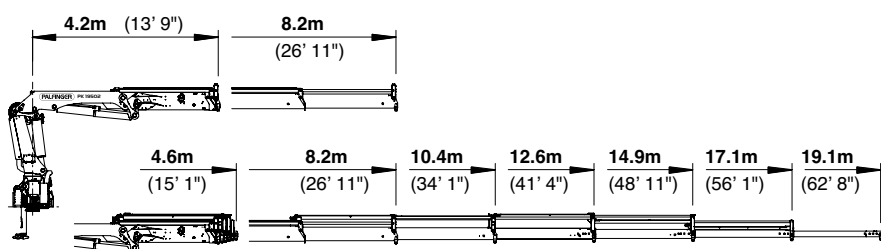
max.	5800 kg / 56,9 kN	C
4,2 m	4150 kg / 40,7 kN	
6,2 m	2650 kg / 26,0 kN	
8,2 m	1940 kg / 19,0 kN	
10,3 m	1480 kg / 14,5 kN	
12,5 m	1220 kg / 12,0 kN	
14,7 m*	980 kg / 9,6 kN	
16,8 m*	810 kg / 7,9 kN	

max.	5700 kg / 55,9 kN	D
4,3 m	4000 kg / 39,2 kN	
6,3 m	2550 kg / 25,0 kN	
8,3 m	1800 kg / 17,7 kN	
10,4 m	1360 kg / 13,3 kN	
12,5 m	1100 kg / 10,8 kN	
14,7 m	930 kg / 9,1 kN	
16,9 m*	760 kg / 7,5 kN	
18,9 m*	620 kg / 6,1 kN	

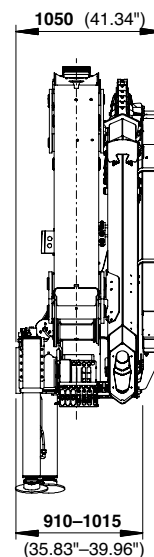
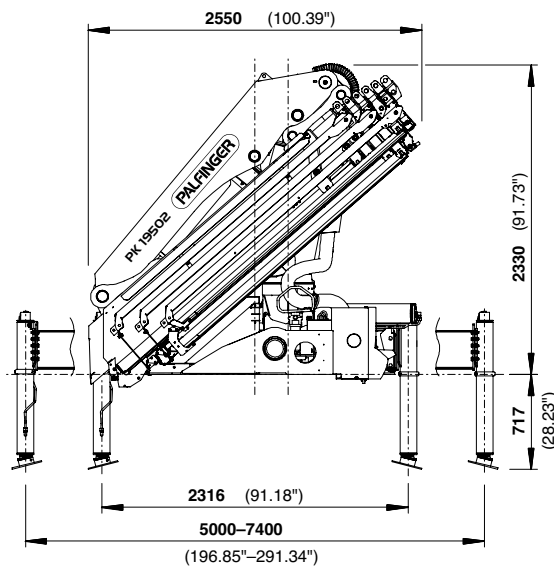
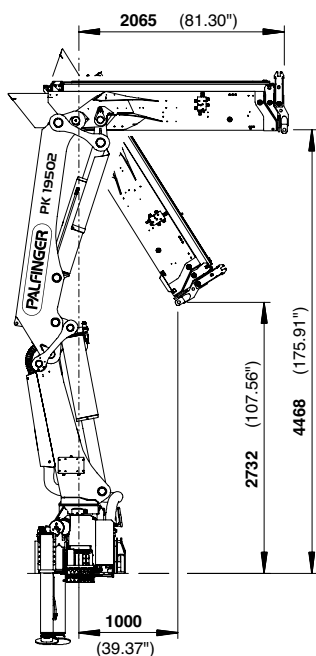
max.	5550 kg / 54,4 kN	E
4,3 m	3850 kg / 37,8 kN	
6,3 m	2400 kg / 23,5 kN	
8,3 m	1700 kg / 16,7 kN	
10,5 m	1260 kg / 12,4 kN	
12,6 m	980 kg / 9,6 kN	
14,8 m	810 kg / 7,9 kN	
16,9 m	700 kg / 6,9 kN	
18,9 m*	590 kg / 5,8 kN	

PERFECTE AFMETINGEN

SCHUIFARMVARIANTEN



AFMETING



Technische gegevens

EN 12999 HC1 HD4/B3

PK 19502

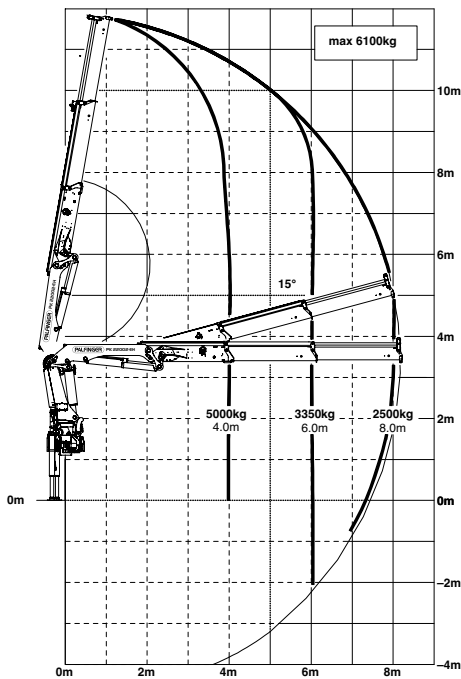
Max. hefmoment	18,8 mt/184,0 kNm
Max. hefvermogen	6100 kg/59,8 kN
Max. hydraulische reikwijdte	17,1 m
Max. mechanische reikwijdte	19,1 m
Zwenkbereik	400°
Zwenkmoment	2,3 mt/22,6 kNm
Stempelbreedte (std./max.)	5,0 m/7,4 m
Benodigde inbouwruimte (std.)	0,91 m
Kraanbreedte opgevouwen	2,55 m
Max. werkdruk	320 bar
Aanbevolen pompopbrengst	van 45 l/min tot 65 l/min
Ledig gewicht standaardkraan	2391 kg

PK 22002 €H

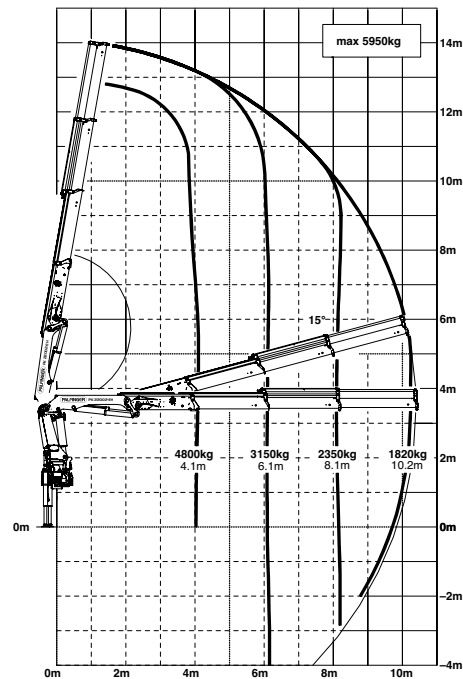
HIGH PERFORMANCE

Power Link Plus standaard.

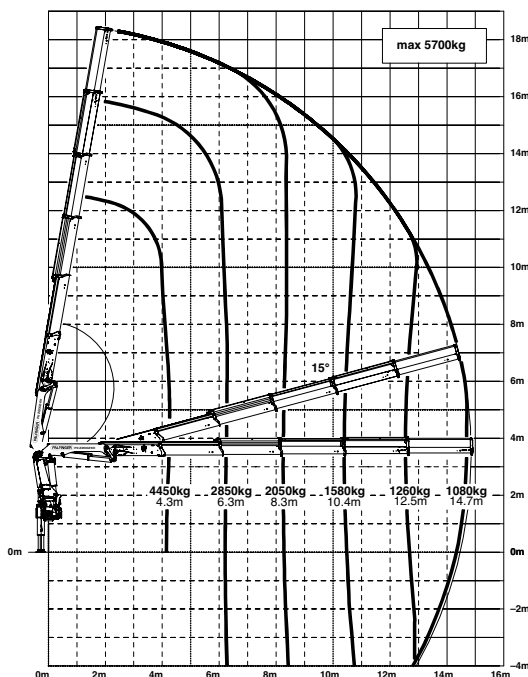
A



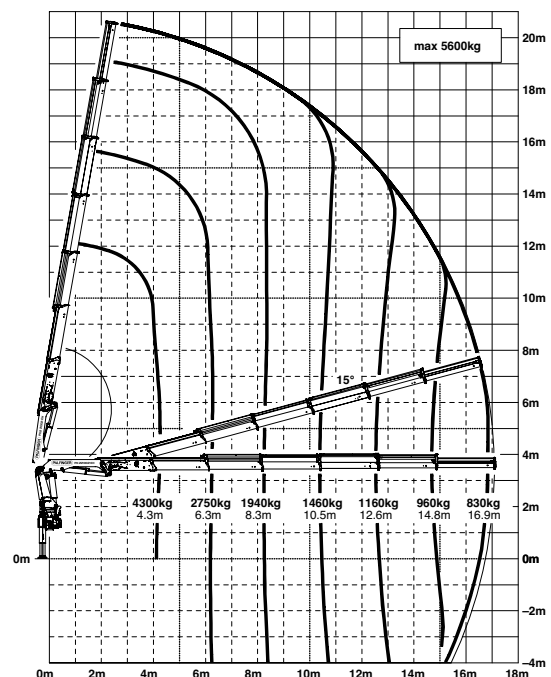
B



D



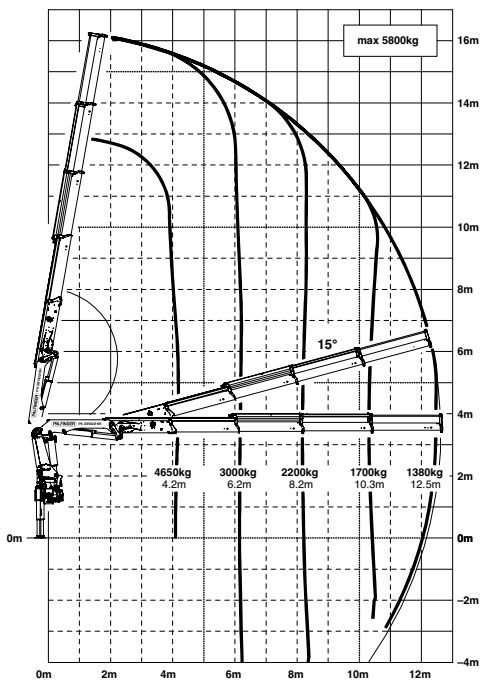
E



De vermelde reikwijdten gelden voor een hoofdarmpstelling van 20° en zijn derhalve niet de maximumwaarden.

Hefvermogen

C



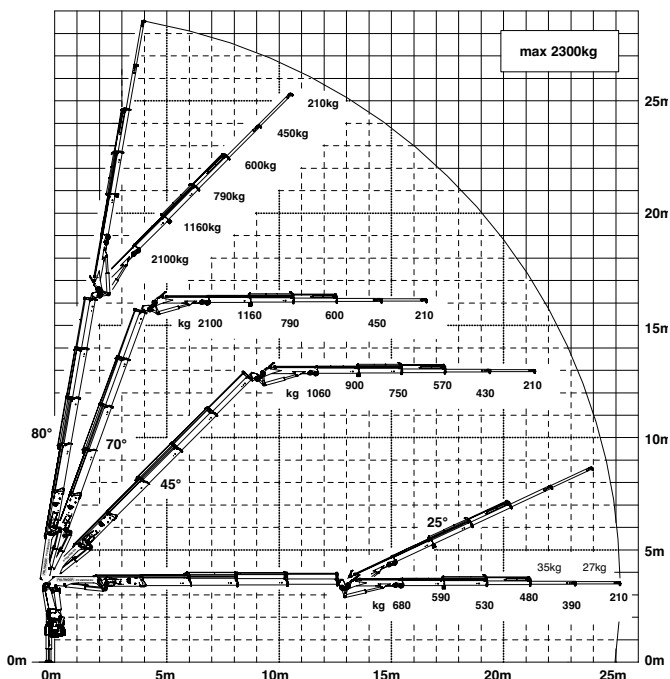
max.	6100 kg / 59,8 kN	A
4,0 m	5000 kg / 49,1 kN	
6,0 m	3350 kg / 32,9 kN	
8,0 m	2500 kg / 24,5 kN	

max.	5950 kg / 58,4 kN	B
4,1 m	4800 kg / 47,1 kN	
6,1 m	3150 kg / 30,9 kN	
8,1 m	2350 kg / 23,1 kN	
10,2 m	1820 kg / 17,9 kN	
12,5 m*	1440 kg / 14,1 kN	
14,7 m*	1160 kg / 11,4 kN	

max.	5800 kg / 56,9 kN	C
4,2 m	4650 kg / 45,6 kN	
6,2 m	3000 kg / 29,4 kN	
8,2 m	2200 kg / 21,6 kN	
10,3 m	1700 kg / 16,7 kN	
12,5 m	1380 kg / 13,5 kN	
14,7 m*	1120 kg / 11,0 kN	
16,8 m*	940 kg / 9,2 kN	

max.	5700 kg / 55,9 kN	D
4,3 m	4450 kg / 43,7 kN	
6,3 m	2850 kg / 28,0 kN	
8,3 m	2050 kg / 20,1 kN	
10,4 m	1580 kg / 15,5 kN	
12,5 m	1260 kg / 12,4 kN	
14,7 m	1080 kg / 10,6 kN	
16,9 m*	890 kg / 8,7 kN	
18,9 m*	620 kg / 6,1 kN	

C PJ060B JV2

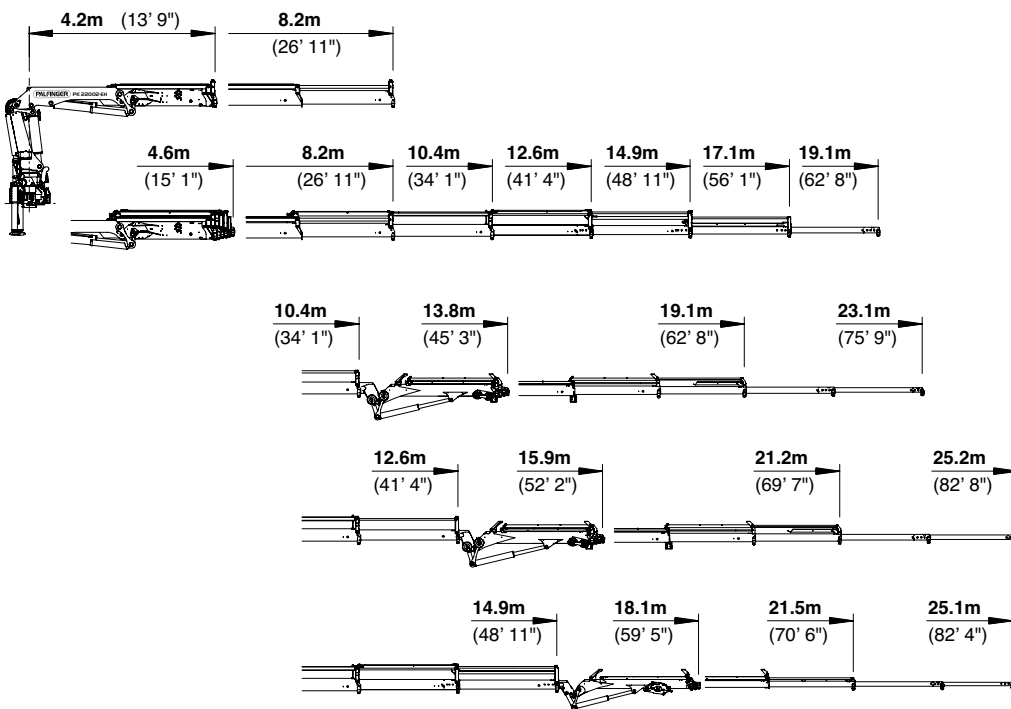


max.	5600 kg / 54,9 kN	E
4,3 m	4300 kg / 42,2 kN	
6,3 m	2750 kg / 27,0 kN	
8,3 m	1940 kg / 19,0 kN	
10,5 m	1460 kg / 14,3 kN	
12,6 m	1160 kg / 11,4 kN	
14,8 m	960 kg / 9,4 kN	
16,9 m	830 kg / 8,1 kN	
18,9 m*	620 kg / 6,1 kN	

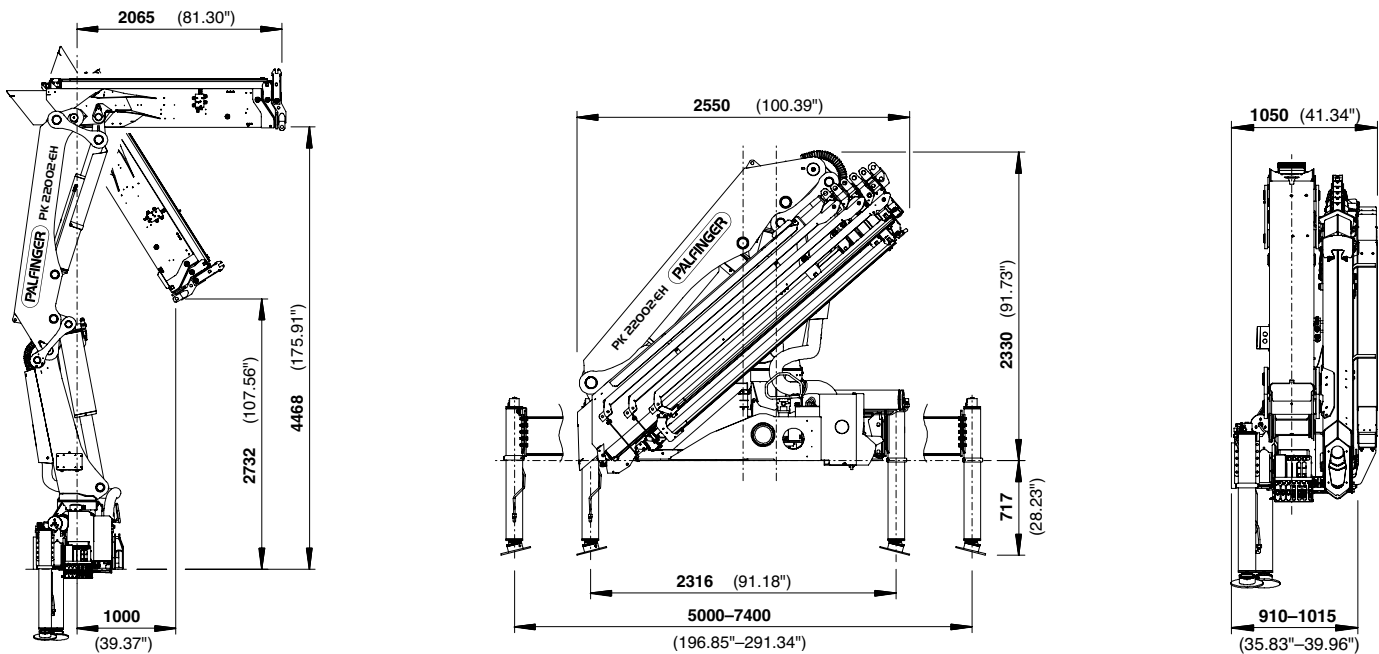
*mechanische verlenging

PERFECTE AFMETINGEN

SCHUIFARMVARIANTEN



AFMETING



Technische gegevens

EN 12999 HC1 HD4/B3

PK 22002 EH

Max. hefmoment	20,9 mt/205,0 kNm
Max. hefvermogen	6100 kg/59,8 kN
Max. hydraulische reikwijdte	17,1 m
Max. mechanische reikwijdte	19,1 m
Reikwijdte (met fly-jib)	25,2
Zwenkbereik	400°

B PJ060B JV2

Zwenkmoment	2,3 mt/22,6 kNm
Stempelbreedte (std./max.)	5,0 m/7,4 m
Benodigde inbouwruimte (std.)	0,91 m
Kraanbreedte opgevouwen	2,55 m
Max. werkdruk	350 bar

C PJ060B JV2

Aanbevolen pompopbrengst	van 65 l/min tot 90 l/min
Ledig gewicht standaardkraan	2391 kg

D PJ040A JV2

Package-Model

- E-HPLS
- Paltronic 50
- Radiografische besturing met LED-display
- Danfoss-ventielenblok PVG2000
- 8,5 kW oliekoeler
- 200 l olietank



KP-H19/22002EM3+NL

De afgebeelde kranen zijn deels uitgerust met speciale opties. Ze komen daarom niet altijd overeen met de standaarduitvoeringen. Houdt u zich aan de landspecifieke voorschriften die gelden voor de opbouw van kranen. Maataanduidingen vrijblijvend. Technische wijzigingen, misvattingen en vertaalfouten voorbehouden.