

AUFWENDIGE VERFAHRENSTECHNIK FÜR LANGLEBIGEN OBERFLÄCHENSCHUTZ



UMWELTVERTRÄGLICH - LANGLEBIG - SAUBERE OPTIK

Mit der Kathaphorese-Tauch-Lackierung schafft PALFINGER einen Qualitätsstandard, wie er bislang nur in der Automobilindustrie üblich war. Kunden profitieren von einer Langlebigkeit und Optik, die bei hydraulischen Hebe-, Lade- und Handlingsystemen einzigartig sind. Als Komponente am Fahrzeugheck ist die Ladebordwand, besonders

das Hubwerk jederzeit extremen Witterungsverhältnissen ausgesetzt. Spritzwasser, Schmutz, Streusalz und andere korrosionsverursachende Stoffe können die Konsistenz des Hubwerkes angreifen und somit die Lebensdauer negativ beeinflussen. Durch die KTL-Beschichtung bietet PALFINGER eine sinnvolle Gegenmaßnahme an.

NEUTRALER SALZSPRÜHNEBELTEST

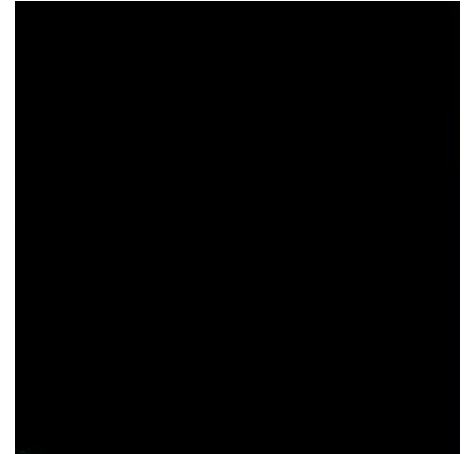
NACH DIN EN ISO 9227

KTL

VERZINKT

KTL + PULVER-BESCHICHTET

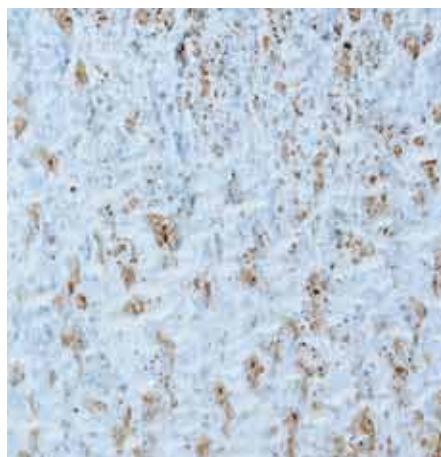
Vor dem Salzsprühnebeltest



Nach 500 Stunden



Nach 1000 Stunden



RESÜMEE DES SALZSPRÜHNEBELTESTS:

Die KTL Beschichtung bzw. KTL & Pulverbeschichtung bieten selbst nach einer Testdauer von 1000 Stunden einen hervorragenden Korrosionsschutz am gesamten Testobjekt. Die verzinkten Testbleche weisen hingegen bereits nach der Hälfte der Zeit deutliche Korrosionsspuren von Weiß- und auch Rotrost auf.

Ein positiver Test nach 1000 Stunden lässt auf eine Beschichtung schließen, die bei mäßiger bis starker Korrosionsbeanspruchung über viele Jahre beständig ist.