

PK 200002 L SH

GEVOELIGE MONTA- GETAKEN EN ZWARE OPDRACHTEN ZIJN ZIJN METIER

LIFETIME EXCELLENCE



LIFETIME EXCELLENCE

PALFINGER laadkranen overtuigen door hun superieure prestatie. Rendabiliteit en betrouwbaarheid zijn gedurende de volledige levensduur gegarandeerd. Van het vinden van oplossingen tot en met de wederverkoop.

- **Sterker oplossingsgeoriënteerd**
- **Waardevaster**
- **Rendabeler**
- **Betrouwbaarder**
- **Onderhouds-vriendelijker**
- **Milieuvriendelijker**
- **Bedieningsvriendelijker**
- **Meer toepassingen**



PERFECTE WERKEENHEID

- Hoge mobiliteit door de opbouw op standaard trucks
- Zeer stijf en licht armsysteem door nieuw P-profiel
- Hydraulische hijshoogte van ongeveer 49 meter door een lange giek bouwwijze
- Extra toepassingsmogelijkheden dankzij Power Link Plus
- Hoge werksnelheid door dubbel hydraulisch circuit
- Maximale precisie en veiligheid door standaard AOS
- Speciaal stempelconcept met uitschuifbare achterpoot cilinder
- Maximale benutting van het werkbereik dankzij uitgebreide HPSC
- Meer efficiency in fly-jib bedrijf door DPS Plus





EERSTEKLAS KWALITEIT IN DESIGN EN PERFORMANCE

15 Highlights



Eindloos zwenkwerk
Onbeperkte beweging

Doelmatiger bij gebruik door sneller kunnen lossen, omdat de kraan langs de kortste weg kan worden gezwenkt. De kraan werkt zo efficiënter en sneller.



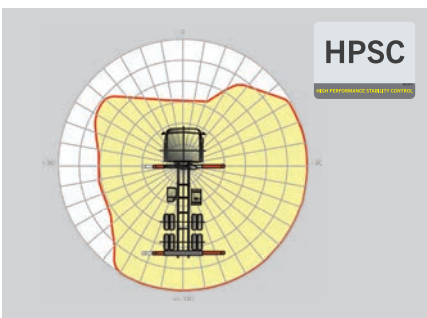
Power Link Plus
Veelzijdig inzetbaar

Met de 15 graden overstreekbare knikarm komen ze door lage deuropeningen en kunnen ook binnen gebouwen werken. Lastige kraanwerkzaamheden – zelfs onder moeilijke omstandigheden.

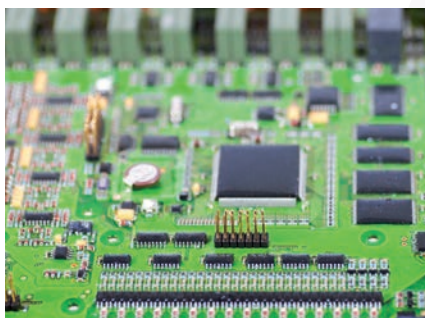


Uitschuifstelsel
Optimale stabiliteit ook bij hoge reikwijdte

Door het gebruik van hoogvast fijnkorrelig staal in combinatie met een nieuw schuifprofiel wordt een verhoging van de stijfheid bereikt bij een gelijktijdige gewichtsvermindering.



HPSC
Maximale benutting van het werkbereik
Door de variabele positionering van de steunpoten van het High Performance Stability Control System kan het hefvermogen optimaal worden benut. Bovendien kan de kraan dankzij dit systeem ook op locaties waar weinig ruimte is, worden ingezet.



S-HPLS
Meer hefcapaciteit als het erop aankomt
Eén van de belangrijkste functies van de PALTRONIC 150 is het S-HPLS. Een volautomatisch systeem voor het vergroten van de hefcapaciteit. Afhankelijk van de behoefte kan de hefcapaciteit en de snelheid van de kraan continu worden aangepast.



PALcom P7
In dialoog met de gebruiker
De nieuwe Palcom P7 wordt gekenmerkt door een modern ergonomisch design. De centraal geplaatste draaiknop „PALdrive“ en een intuïtieve menugeleiding met een groot kleurendisplay maken een eenvoudige en veilige bediening mogelijk.



Kabellier

Uitgebreide gebruiksmogelijkheden

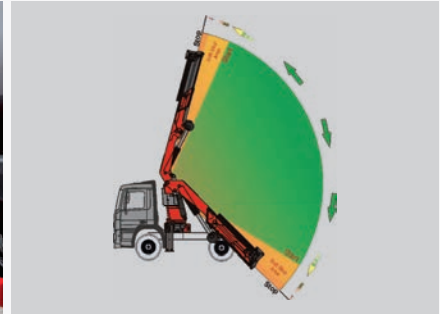
De 4,5 ton lier wordt gekenmerkt door een hoge hijscapaciteit.



Functional design

Doelmatig en fraai

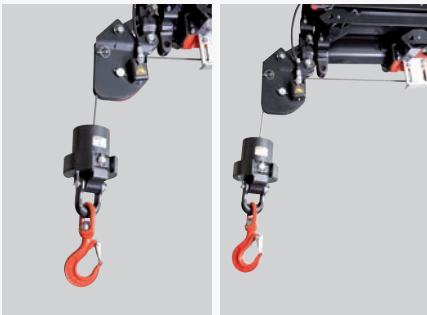
Robuuste kunststofafdekkingen beschermen de kraancomponenten tegen vuil en beschadiging. Betere afwerking en een verhoogd werkcomfort – een kraanleven lang.



Soft Stop functie

Meer comfort en zekerheid

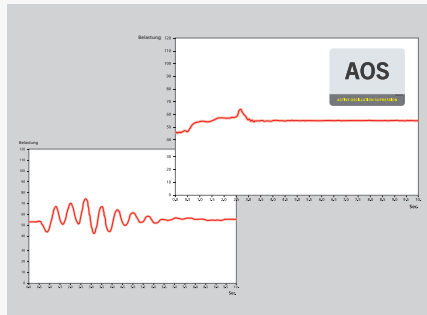
De Soft Stop functie is een elektronische eindpositiedemping. Deze zorgt dat alle kraanbewegingen zachtjes worden afgeremd voordat de eindaanslag wordt bereikt. Schokachtige bewegingen en schokken van de last kunnen zo worden voorkomen. De kraan werkt vloeiender en kan eenvoudiger worden bediend.



SRC

Meer comfort bij het werken met de kabellier

SRC (Synchronised Rope Control) houdt de afstand van het kinnebakblok tot mantelblok steeds constant. Een voordeel dat vooral merkbaar is in het comfort van de kraanmachinist, maar waardoor ook de effectiviteit van de inzet aanzienlijk wordt verhoogd.



AOS

Optimale precisie en veiligheid

Het actieve trillingsdempingssysteem voorkomt 'natrillen' wanneer er plotseling wordt afgeremd of de belasting wijzigt. De spanningspieken bij het uitschuifstelsel worden gereduceerd waardoor materiaalaalmoetheid en slijtage tot een minimum worden beperkt. Dat komt de wederkoopwaarde ten goede!



DPS Plus

Efficiënter fly-jib-bedrijf

Veelzijdige toepassingsmogelijkheden dankzij het Dual Power System. Met dit systeem kunt u overal en altijd niet alleen met een grote reikwijdte maar ook met een zware belasting werken.



Werkkorf

Een maximum aan functionaliteit

Door de werkkorf kunnen meer werkzaamheden door de kraan uitgevoerd worden zoals installatie- en onderhoudswerk.



Steunconcept

Werken bij beperkte ruimten

De PK 200002 L SH beschikt over een volledig middels sensoren bewaakte vierzijdige afstempling. Een extra voorpoot cilinder en een uitschuifbare achterpoot cilinder, die in het frame van de kraan is geïntegreerd, completeren het steunconcept.



Opbouwconcept

Alles uit één unit

PALFINGER biedt haar klanten via het Mounting Competence Center een complete oplossing af fabriek aan. Hiermee wordt de opbouw gestandaardiseerd en geoptimaliseerd op een conventionele 4-assige of zelfs 5-assige vrachtwagen.



MAXIMALE PRECISIE

In een nieuw gebouwde kantorencomplex gelegen op 30 meter hoogte bevinden zich vijf grote wintertuinen. Deze tuinen zijn uitgerust met statige palmbomen en zilver eiken met een lengte van acht meter. De afzonderlijke onderdelen moesten op de millimeter nauwkeurig door een open raam op de achtste verdieping naar het interieur van het kantorencomplex worden gehesen.

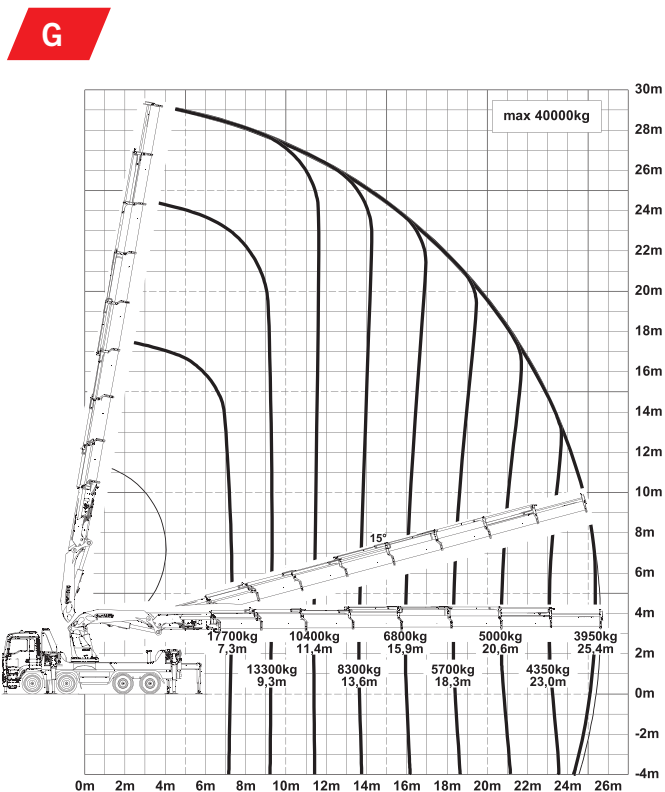
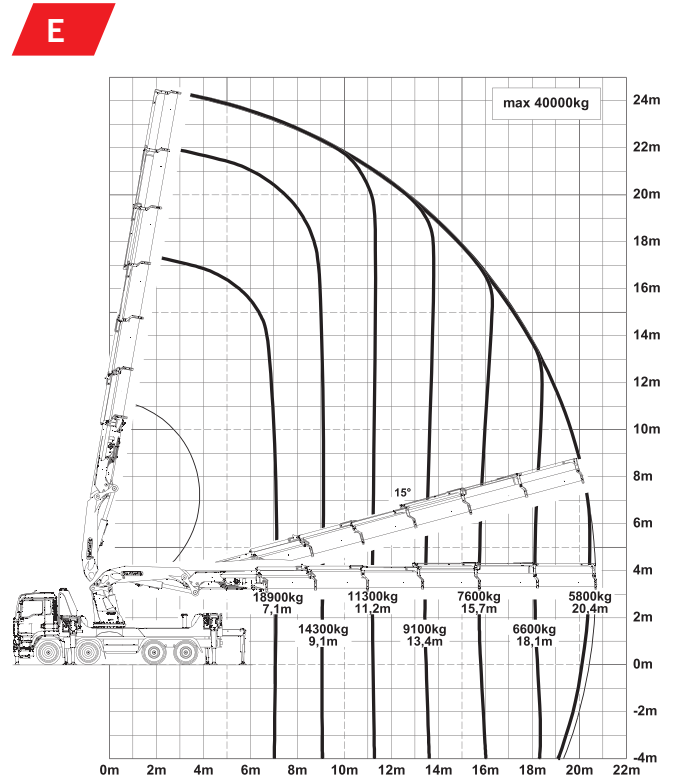
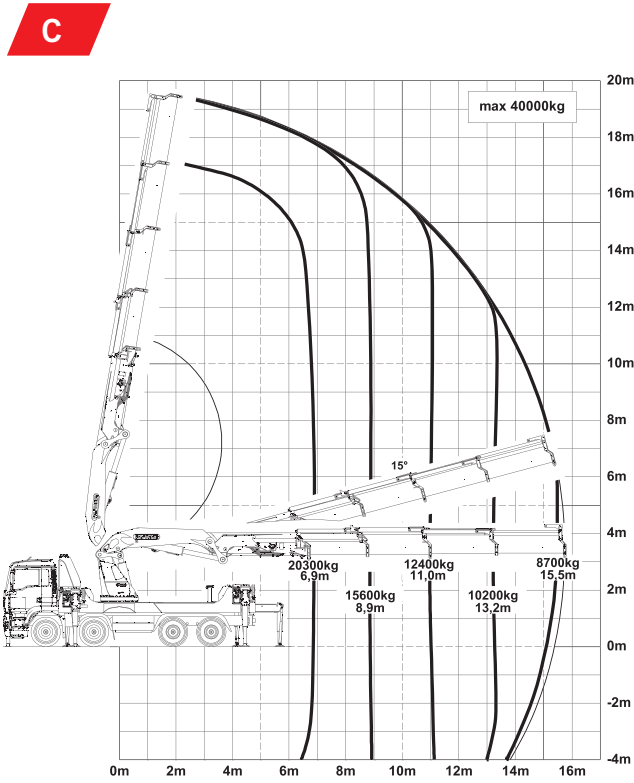




PK 200002 L SH

HIGH PERFORMANCE

Meer hefkracht wanneer u het nodig hebt.



De vermelde reikwijdten gelden voor een hoofdarmpstelling van 20° en zijn derhalve niet de maximumwaarden.

Hefvermogen

max.	40000 kg /392,4 kN	C
6,9 m	20300 kg /199,1 kN	
8,9 m	15600 kg /153,0 kN	
11,0 m	12400 kg /121,6 kN	
13,2 m	10200 kg /100,1 kN	
15,5 m	8700 kg /85,3 kN	

max.	40000 kg /392,4 kN	E
7,1 m	18900 kg /185,4 kN	
9,1 m	14300 kg /140,3 kN	
11,2 m	11300 kg /110,9 kN	
13,4 m	9100 kg /89,3 kN	
15,7 m	7600 kg /74,6 kN	
18,1 m	6600 kg /64,7 kN	
20,4 m	5800 kg /56,9 kN	

max.	40000 kg /392,4 kN	G
7,3 m	17700 kg /173,6 kN	
9,3 m	13300 kg /130,5 kN	
11,4 m	10400 kg /102,0 kN	
13,6 m	8300 kg /81,4 kN	
15,9 m	6800 kg /66,7 kN	
18,3 m	5700 kg /55,9 kN	
20,6 m	5000 kg /49,1 kN	
23,0 m	4350 kg /42,7 kN	
25,4 m	3950 kg /38,7 kN	

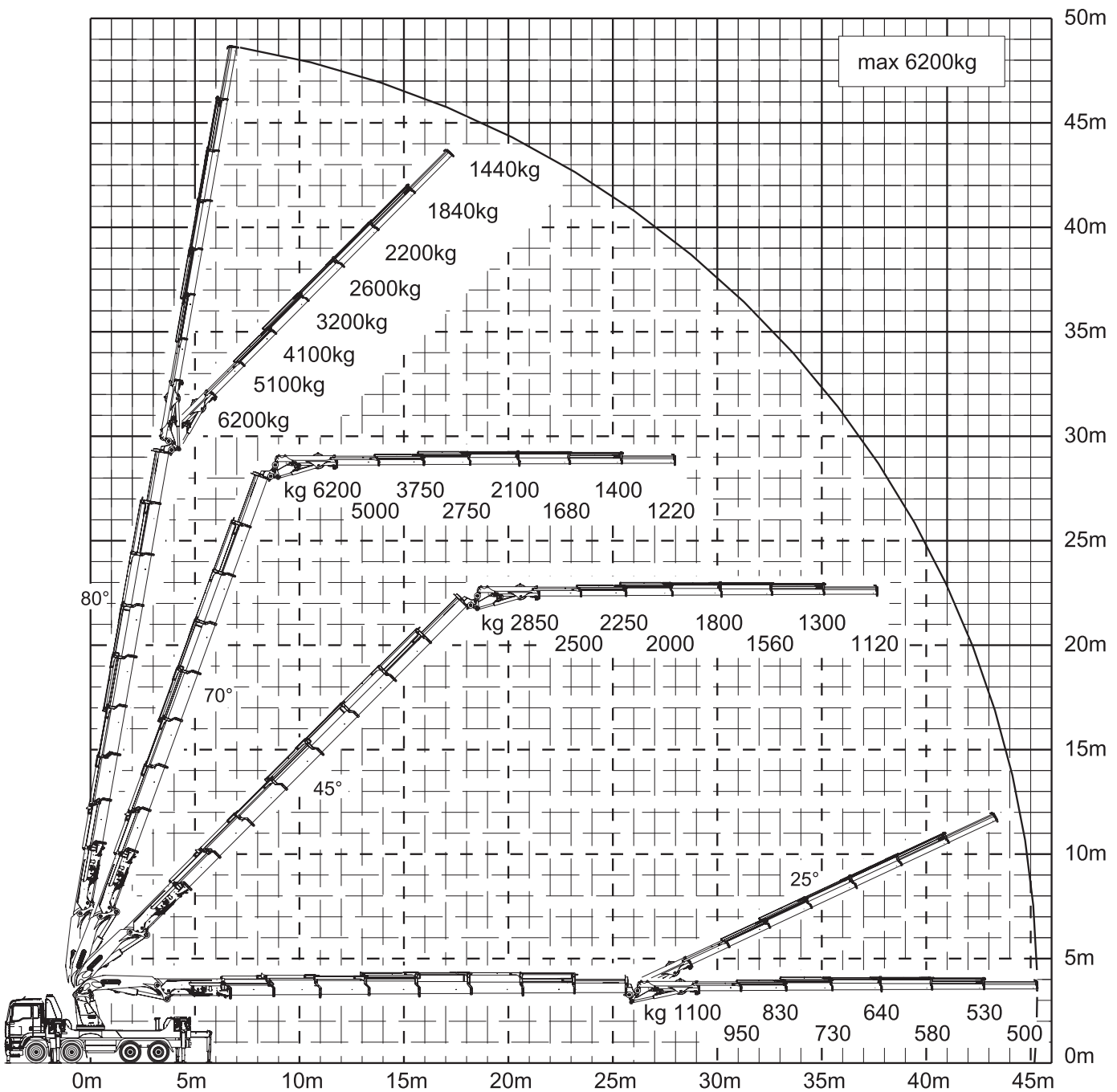
Technische gegevens EN 12999 HC1 HD5/S1

Max. hefmoment	150,7 mt / 1478 kNm
Max. hefvermogen	40000 kg /392,3 kN
Max. hydraulische reikwijdte	25,6 m
Reikwijdte (met fly-jib)	47,9 m
Zwenkbereik	eindloos
Zwenkmoment	12,5 mt / 122,6 kNm
Stempelbreedte	10,4 m
Max. werkdruk	385 bar
Aanbevolen pompopbrengst	2 x 120 l/min

PK 20002 L SH

HIGH PERFORMANCE

G PJ300LF DPS PLUS



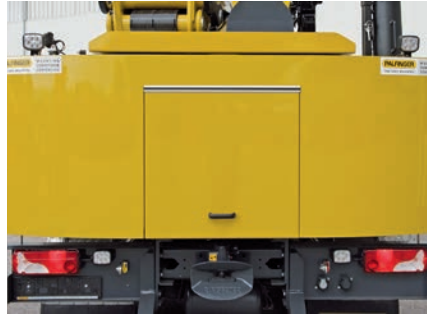
Schuifarm (G(8)) volledig uitgesloten

OPBOUW-OPTIES



Laadvloer

Op basis van een gestandaardiseerd platform worden verschillende laadvloervarianten opgebouwd. De uitvoering van de front-, achter- en zijwanden wordt aan de gewenste variant aangepast. De stalen onderdelen van de laadvloerconstructie worden KTL (elektrostatisch dompellak) gecoat en geschilderd in de kleur van de klant.



Design achterafdekking

De afdekking is in de hoeken van het voertuig licht afgerond en geeft het voertuig een elegante afwerking. De achterstempel is afgedekt met een vlak ingebouwd deksel. De binnenruimten van de achterafdekking kunnen voor de berging van sjormateriaal of hijsbanden optimaal worden gebruikt.



Voorpoten

Om de maximale performance van het voertuig te bereiken, kan een voorpoot gemonteerd worden. Indien nodig ook met inbegrip van de nodige chassis versterking. De voorpoot afdekking wordt aan het front van de betreffende truck precies aan de vorm ervan aangepast.



Bergsysteem

Voor alle componenten van de kraan, voor onderleg hout en voor andere diverse accessoires is een standaard houder beschikbaar. Om de installatietijd te verkorten worden de houders geplaatst in de optimale lierwerk-afneempositie. Daardoor is het opbouwen van de kraan door de kraanmachinist zonder extra hulp mogelijk.



Extra verlichting

Om rond het voertuig en het stempelingsgebied optimaal te verlichten kan eventueel een moderne LED nummerplaat-, omgeving-, en werkverlichting worden gebouwd. Dit verhoogt niet alleen de optische kwaliteit van het voertuig, maar verbetert ook de werkveiligheid bij slecht of weinig licht.



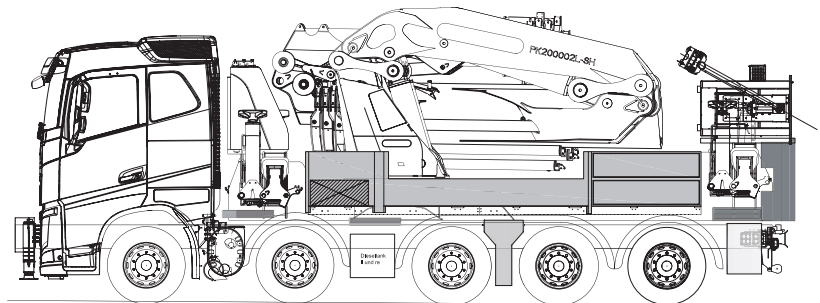
Werktuig- en opbergboxen

Te beginnen met een speciaal ontworpen rolloot met uittrekbare lade, die op de laadvloer wordt gemonteerd, kunnen in alle tussenruimtes op het voertuig boxen worden geplaatst. Daardoor wordt maximale opslagruimte gerealiseerd.



Werkkorf opslag

Voor een veilig transport van de werkkorf kan aan de achterkant van het voertuig samen met de afdekking af fabriek een plaats voor de werkkorf gemonteerd worden.



OPBOUW-MODEL



Zwitserland
MAN TGS 10x4 BL



Zwitserland
Scania G450 10x5 BL



Duitsland
Scania R500 10x4 LL

Spanje
VOLVO 10x4



USA
Westernstar 10x4



Israël
Scania R480 8x4 BB





KP-HPK200002SM3+NL

De afgebeelde kranen zijn deels uitgerust met speciale opties. Ze komen daarom niet altijd overeen met de standaarduitvoeringen. Houdt u zich aan de landspecifieke voorschriften die gelden voor de opbouw van kranen. Maataanduidingen vrijblijvend. Technische wijzigingen, misvattingen en vertaalfouten voorbehouden.